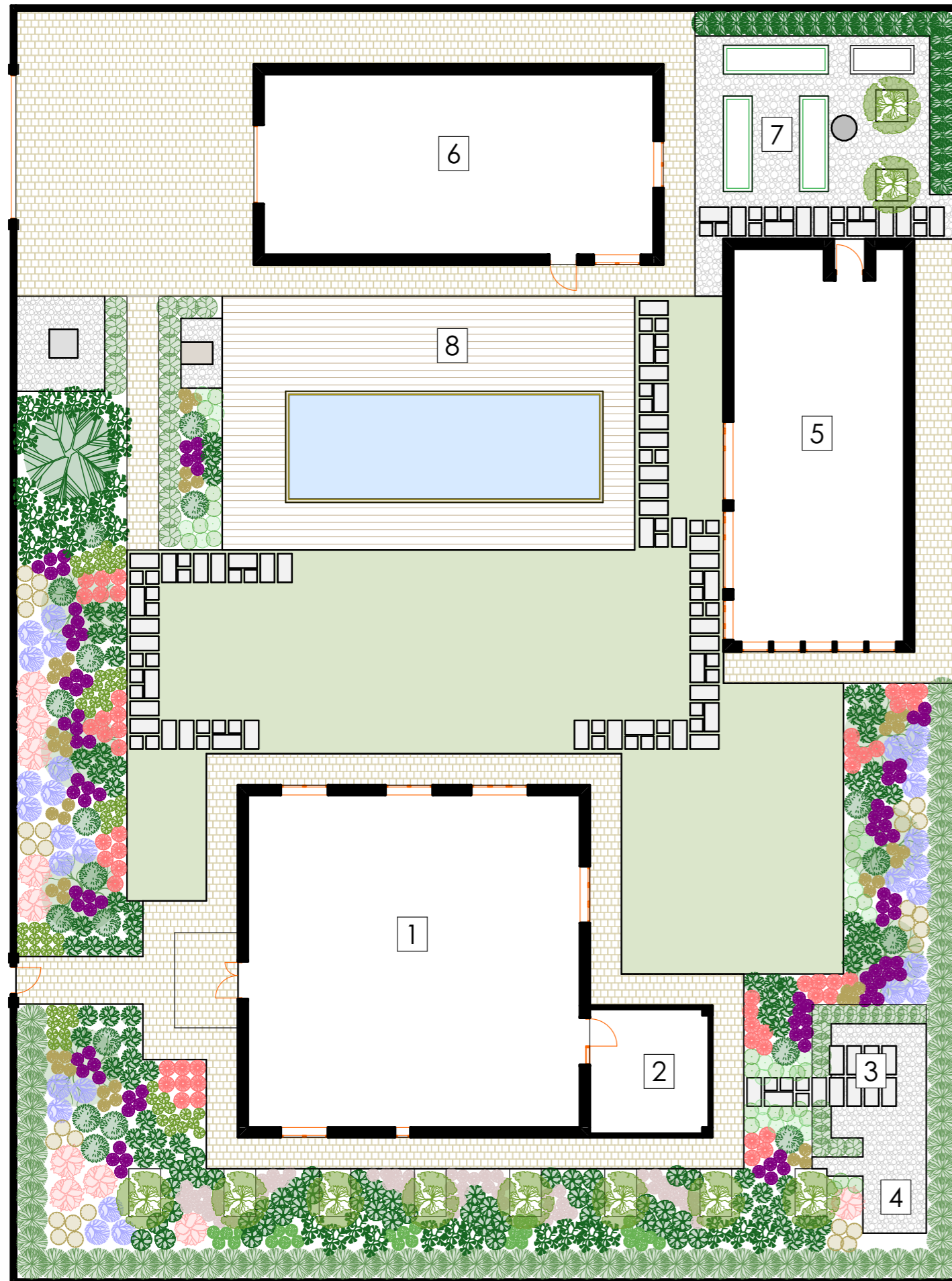


The word "Salvia" is written in a dark green, elegant cursive script. The letter 'S' is decorated with a green leafy branch and two small pink dots. The letter 'i' is decorated with a vertical stem of small purple flowers and green leaves. The letter 'a' at the end is decorated with two small pink dots.

Salvia

Landscape Company

Генеральний план




Експлікація:

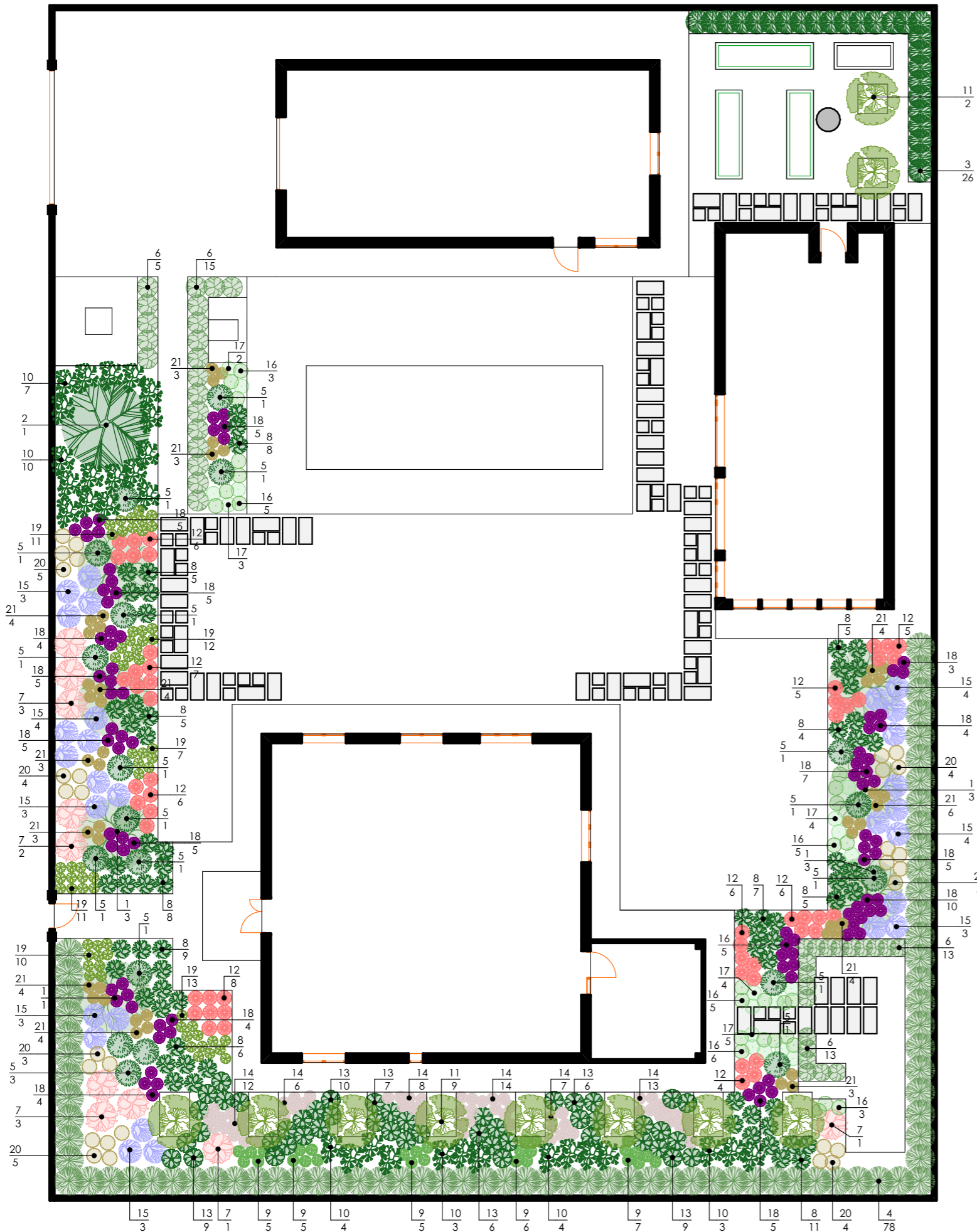
1	Будинок
2	Прибудинкова тераса
3	Зона з садовою гойдалкою
4	Місце для ємності з водою
5	Альтанка / зона BBQ
6	Гараж / Літня кухня
7	Декоративний город
8	Тераса з басейном

Баланс території:

1	Споруди	304 м ²
2	Мощення (з урахуванням покровових плит) -	251 м ²
3	Озеленення	271 м ²
4	Газон	188 м ²
5	Інші функціональні зони (декоративний город, басейн і т. д.)	140 м ²

						Київська область, Обухівський район, с. Тригілля			
Зм.	Кіл.уч.	Лист	№Док.	Підп.	Дата	Проект благоустрою та озеленення приватної ділянки	Стадія	Аркуш	Аркушів
					2025			1	15
Розробив						Акіменко Г. Б.			
Генеральний план									

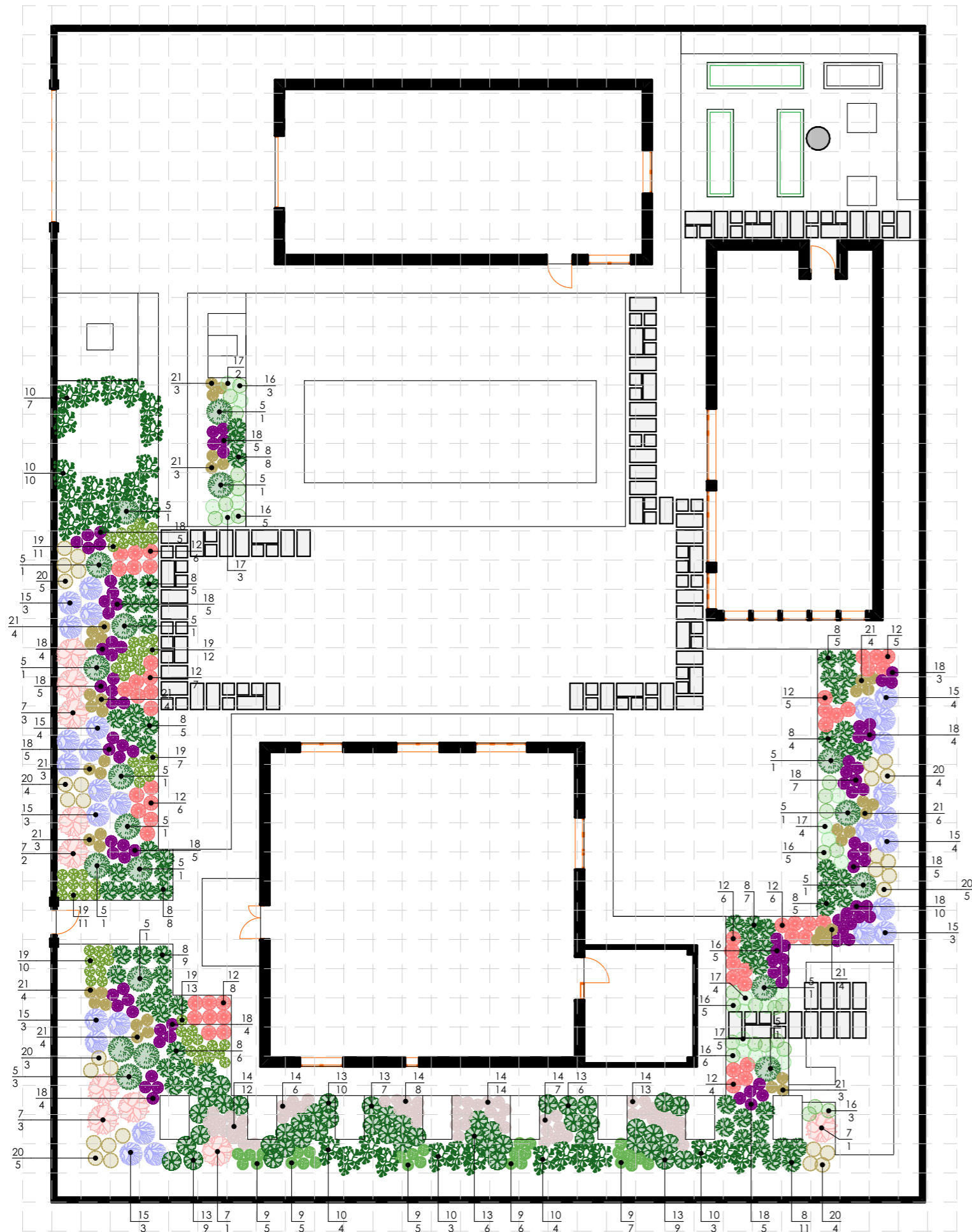
Дендрологічний план



Асортиментна відомість рослин		
№	Дерева та кущі	Кіл-ть шт
1.	Груша Каллері "Chanticleer"	7
2.	Ялина звичайна (формована)	1
3.	Тис середній "Хілл"	26
4.	Туя західна "Брабант"	78
5.	Сосна гірська "Пуміліо"	19
6.	Жимолость шапкова	39
7.	Гортензія волотиста "Сандей Фрейз" / "Ренсан" ®	10
8.	Бруслина Форчуна "Emerald Gaiety"	68
9.	Барбарис "Тунберга Кобольд"	28
10.	Ялівець козацький "Тамарисцифоля"	31
11.	Яблоня (існуюча)	10
Багаторічні рослини		
12.	Троянда ґрунтопокривна "Світ Дрифт"	53
13.	Барвінок малий "Альба"	48
14.	Гірчак афінський "Superba"	61
15.	Перовскія лебедолиста "Blue Spire"	28
16.	Чебрець повзучий	27
17.	Чебрець звичайний "Альба"	18
18.	Шавлія дібровна "Mainacht"	89
19.	Герань криваво-червона "Alba"	64
Декоративні злакові рослини		
20.	Війник гостроцвітковий "Карл Фоерстер"	30
21.	Молінія блакитна	45

Зм.						Кілівська область, Обухівський район, с. Тригілля								
Кіл.уч.		Лист		№Док.		Підп.		Дата		Проект благоустрою та озеленення приватної ділянки		Стадія	Аркуш	Аркушів
Розробив		Акіменко Г. Б.						2025					2	15
Дендрологічний план														

Посадкове креслення




Асортиментна відомість рослин		
№	Дерева та кущі	Кіл-ть шт.
1.	Груша Каллері "Chanticleer"	7
2.	Ялина звичайна (формована)	1
3.	Тис середній "Хіллі"	26
4.	Туя західна "Брабант"	78
5.	Сосна гірська "Пумілію"	19
6.	Жимолость шапкова	39
7.	Гортензія волотиста "Сандей Фрейз" / "Ренсан" ®	10
8.	Бруслина Форчуна "Emerald Gaiety"	68
9.	Барбарис "Тунберга Кобольд"	28
10.	Ялівець козацький "Тамарисцифоля"	31
11.	Яблоня (існуюча)	10
Багаторічні рослини		
12.	Троянда ґрунтопокривна "Світ Дрифт"	53
13.	Барвінок малий "Альба"	48
14.	Гірчак афінський "Superba"	61
15.	Перовскія лебедолиста "Blue Spire"	28
16.	Чебрець повзучий	27
17.	Чебрець звичайний "Альба"	18
18.	Шавлія дібровна "Mainacht"	89
19.	Герань криваво-червона "Alba"	64
Декоративні злакові рослини		
20.	Війник гостроцвітковий "Карл Фоерстер"	30
21.	Молінія блакитна	45

Київська область, Обухівський район, с. Тригілля					
Зм.	Кіл.уч.	Лист	№Док.	Підп.	Дата
Розробив		Акіменко Г. Б.			2025
Проект благоустрою та озеленення приватної ділянки					
Стадія					
Аркуш					
Аркушів					
4					
15					
Посадкове креслення					


Асортиментний лист

№	Назва рослини	Зображення рослини	Розмір рослини	К-ть
1.	Груша Каллери "Chanticleer" <i>Pyrus calleryana</i> "Chanticleer"		H400-450 St180 HO16-18 M115	7
2.	Ялина звичайна (формована) <i>Picea abies</i>		формована H200-225	1
3.	Тис середній "Хіллі" <i>Taxus media</i> "Hilli"		120-140 см	26
4.	Туя західна "Брабант" <i>Thuja occidentalis</i> "Brabant"		H250-300 см	78
5.	Сосна гірська "Пуміліо" <i>Pinus mugo</i> "Pumilio"		d70-80 см	19
6.	Жимолость шапкова <i>Lonicera pileata</i>		c5	39
7.	Гортензія волотиста "Сандей Фрейз" / "Ренсан" ® <i>Hydrangea paniculata</i> "Sundae Fraise" ®		H100-150 Mst60-80 C20	10
8.	Бруслина Форчуна "Emerald Gaiety" <i>Euonymus fortunei</i> "Emerald Gaiety"		c5	68




						Київська область, Обухівський район, с. Трипілля					
Зм.	Кіл.уч.	Лист	№Док.	Підп.	Дата	Проект благоустрою та озеленення приватної ділянки			Стадія	Аркуш	Аркушів
										5	15
Розробив						Акіменко Г. Б.			2025		
						Асортиментний лист					


Асортиментний лист

№	Назва рослини	Зображення рослини	Розмір рослини	К-ть
9.	Барбарис Тунберга "Кобольд" Berberis thunbergii "Kobold"		с5	28
10.	Ялівець козацький "Тамарисцифоля" Juniperus sabina "Tamariscifolia"		с3 або с5	31
11.	Троянда ґрунтопокривна "Світ Дрифт" Rose "Sweet Drift"		В залежності від наявності в садових центрах	53
12.	Барвінок малий "Альба" Vinca minor "Alba"		с3	48
13.	Грчак афінський "Superba" Persicaria affinis "Superba"		с2	61
14.	Перовскія лебедолиста "Blue Spire" Perovskia atriplicifolia "Blue Spire"		В залежності від наявності в садових центрах	28
15.	Чебрець повзучий Thymus serpyllum		р9	27

						Київська область, Обухівський район, с. Трипілля			
Зм.	Кіл.уч.	Лист	№Док.	Підп.	Дата	Проект благоустрою та озеленення приватної ділянки	Стадія	Аркуш	Аркушів
								6	15
Розробив	Акіменко Г. Б.				2025	Асортиментний лист			

Асортиментний лист

№	Назва рослини	Зображення рослини	Розмір рослини	К-ть
9.	Чебрець звичайний "Альба" Thymus vulgaris Alba		В залежності від наявності в садових центрах	18
10.	Шавлія дібровна "Mainacht" Salvia nemorosa "Mainacht"		р9	89
11.	Герань криваво-червона "Alba" Geranium sanguineum "Album"		с1	64
12.	Куничник (війник) гостроцвітковий "Карл Фоерстер" Calamagrostis acutiflora "Karl Foerster"		В залежності від наявності в садових центрах	30
13.	Молінія блакитна Molinia caerulea		В залежності від наявності в садових центрах	45

						Київська область, Обухівський район, с. Трипілля			
Зм.	Кіл.уч.	Лист	№Док.	Підп.	Дата	Проект благоустрою та озеленення приватної ділянки	Стадія	Аркуш	Аркушів
								7	15
Розробив		Акіменко Г. Б.			2025	Асортиментний лист			

Асортиментна відомість рослин

1. Груша Каллері "Chanticleer"

- Красивоквітуче декоративне дерево з пірамідальною кроною.
- Може досягти висоти 8-12м та 5м в діаметрі.
- Квіти з'являються одночасно з листям, численні, щитовидні суцвіття з широко розкритими пелюстками білого кольору.
- Квіти швидко опадають, на їхню зміну з'являються кулясті невеликі плоди (приблизно 1см), округлої форми, зеленувато-коричневого кольору дуже тверді, які скоріше декоративні, ніж придатні для вживання в їжу.



2. Ялина звичайна (формована)

- Вічнозелена хвойна рослина.
- В дорослому віці може сягати більше 10 м висоти та більше 5 м ширини (не формована рослина має значно більший розмір).
- Ялина звичайна має правильну конічну форму із густою кроною.
- Колір хвої - зелений.
- Рослина відноситься до тих, що швидко зростають - 50 см заввишки й 15 см завширшки на рік.
- Має широку поверхневу кореневу систему, чутливу до ущільнення ґрунту та затоплення.



3. Тис середній "Хіллі"

- Найпопулярніший сорт туї в центральній Європі, що використовується для посадки живоплоту.
- Краще всіх туй переносить стрижку.
- Виростає до 15 - 20 м заввишки і 3 - 4 м завширшки.
- Річний приріст у висоту приблизно 30 см завширшки 10.
- Хвоя м'яка, луската, зелена, зберігає забарвлення взимку.



4. Туя західна "Брабант"

- Вічнозелений хвойний кущ із густою, вертикальною кроною та темно-зеленою, м'якою хвоєю.
- Відрізняється повільним ростом і відсутністю ягід.
- Невибагливий до ґрунтів, добре переносить затінення та обрізку, зберігаючи щільну форму.
- У дорослому віці досягає 2-3 м у висоту та 1-1,5 м у ширину.



Асортиментна відомість рослин

5. Сосна гірська "Пуміліо"

- Хвойна, вічнозелена рослина.
- Має округлу, мініатюрну форму і дуже повільно росте, утворюючи декоративний кущ з вишуканими шишками.
- Карликовий сорт сосни, який досягає у висоту 0,5–1,5 м, а в ширину може розростатися до 2–3 м.
- Завдяки розлогим гілкам вона створює широку, низьку форму.
- Світлолюбна рослина.



6. Жимолость шапкова

- Листяний вічнозелений низькорослий чагарник з розлогою кроною.
- Висотою сягає до 0,9 м і 1 м в діаметрі.
- Розмір залежить від поливу, чим він частіший, тим більшою зростає жимолость.
- Швидко зростає, до 15 см за рік.
- Цвіте запашними, кремово-білими квітами воронкоподібної форми.
- Цвітіння в травні-червні.
- У вересні-жовтні з'являються дрібні пурпурно-фіолетові декоративні плоди.



7. Гортензія волотиста "Сандей Фрейз" / "Ренсан" ®

- Прекрасний рясний сорт, який утворює прямостоячий, дуже компактний, густий і рівний кущ.
- Зацвітає широко-пірамідальними суцвіттями спочатку білого кольору, пізніше, рожевіють.
- Виростає близько 1-1,5 м у висоту та ширину.



8. Троянда ґрунтопокривна "Світ Дрифт"

- Кущ ґрунтопокривної троянди має ажурну розлогу крону, яка розстилається за рахунок пагонів.
- У дорослому віці сягає 40 см заввишки і 70 см завширшки.
- Цвітіння у цього сорту безперервне і продовжується до жовтня.
- Має легкий ледве-вловимий аромат.
- Троянда віддає перевагу сонячним ділянкам, але не потребує освітлення весь день.



Асортиментна відомість рослин

9. Барвінок малий "Альба"

- Багаторічний, вічнозелений чагарничок з довгими, сланкими пагонами, блискучими темно-зеленими листочками і ніжними білими квітками, якими рослина гармонійно вбирається в травні.
- Цінується за тривале цвітіння, невибагливість, морозостійкість, тіньовитривалість і декоративність протягом усього року.
- Висота 10-20см, а діаметр 80см.



10. Гірчак афінський "Superba"

- Напіввічнозелена ґрунтокривна багаторічна рослина, що утворює широкий килимок до 20 см у висоту.
- Листя темно-зелене, еліптичне, восени набуває насиченого червоно-рожевого забарвлення.
- Квіти блідо-рожеві, зібрані у прямостоячі колоски, які з часом темніють до малинового.
- Висота - 15-20 см, діаметр - до 50 см.
- Освітлення - сонце, часткове притінення.



11. Перовскія лебедолиста "Blue Spire"

- Багаторічний, трав'янистий, пухкий напівкущ з широкою формою крони.
- Висотою може досягати 120см і стільки ж в діаметрі.
- Рослина приваблива для бджол і метеликів, має яскравий приємний аромат.
- Пагони вертикальні, сильно розгалужені, утворюють широкий пишний кущ.
- Листя довге і вузьке, має зелено-блакитне забарвлення.



12. Бруслина (Бересклет) Форчуна "Emerald Gaiety"

- Вічнозелений листяний ґрунтопокривний чагарник.
- Досягає висоти 0,3 м і ширини 0,7-1 м.
- Щорічний приріст до 20 см.
- Гілки при щільному приляганню до землі швидко вкорінюються, утворюючи щільні зелені килими.
- Восени колір листя змінюється на коричнево-червоний, а білий край стає рожевим.



Асортиментна відомість рослин

13. Чебрець повзучий

- Багаторічна пряна рослина родини Губоцвіті.
- Невисока, швидко розростаюча крона.
- Висота до 30см і ширина 50-60см.
- Квітування дуже рясне та довге, відбувається з травня по серпень.
- Рослина морозостійка, світлолюбна.



14. Чебрець звичайний "Альба"

- Вічнозелена, трав'яниста, ґрунтопокривна рослина висотою до 5см.
- Листя зелене, глянцеве з пряним ароматом, особливо коли його зірвати і потерти в руках.
- Квіти дрібні білі, з'являються з липня по серпень.
- Висота дорослої рослини досягає 30-40см.



15. Війник гостроквітковий "Карл Форстер"

- Красивий злак з вузьким довгим зеленим листям і численними мітелками-суцвіттями, які з'являються раніше, ніж у інших злаків.
- Має декоративний вигляд взимку.
- Форма розлога, але самі квітконоси міцні і не розвалюються.
- Висота - 60 см, з квітконосами - 150-180 см, діаметр цієї рослини - 50 см.



16. Молінія блакитна

- Багаторічний злак з вузьким, довгим, сизо-зеленим, прикореневим листям, яке на осінь змінює свій колір на золотисті відтінки, а також численними волотями суцвіть, які з'являються в серпні утворюючи фіолетове віяло.
- Має декоративний вигляд взимку.
- Висота і діаметр дорослої рослини - 40-90 см.



Асортиментна відомість рослин

17. Шавлія дібровна "Mainacht"

- Багаторічний компактний кущ.
- Має пряmostоячі стебла, що добре тримають форму та не розвалюються.
- Висота 40-60 см, діаметр - до 50 см.
- Квіти насиченого синього кольору витягнутої форми, свічкоподібні, зібрані у суцвіття.
- Квітує з червня-липня до жовтня.
- Для вирощування підійдуть сонячні ділянки, або місця з частковим притіненням.



18. Барбарис "Тунберга Кобольд"

- Витончений, мініатюрний кущ з смарагдово-зеленими листочками навесні і влітку, і помаранчево-жовтим листям восени.
- Висота дорослої рослини - до 50 см.
- Діаметр дорослої рослини - до 50 см.
- Сорт відрізняється подушкоподібною, низькою, компактною кроною з невеликими річними приростами.



19. Герань криваво-червона "Alba"

- Розлогий трав'янистий багаторічник.
- Листя округле перисто розсічене темно-зеленого кольору весною та влітку, восени набуває бронзово-червоного забарвлення.
- Висота рослини - 20-50 см, ширина - до 40 см.
- Квітує масово у травні-вересні.
- Місце висадки сонце чи півтінь.
- Обрізку проводять для формування компактного куща.

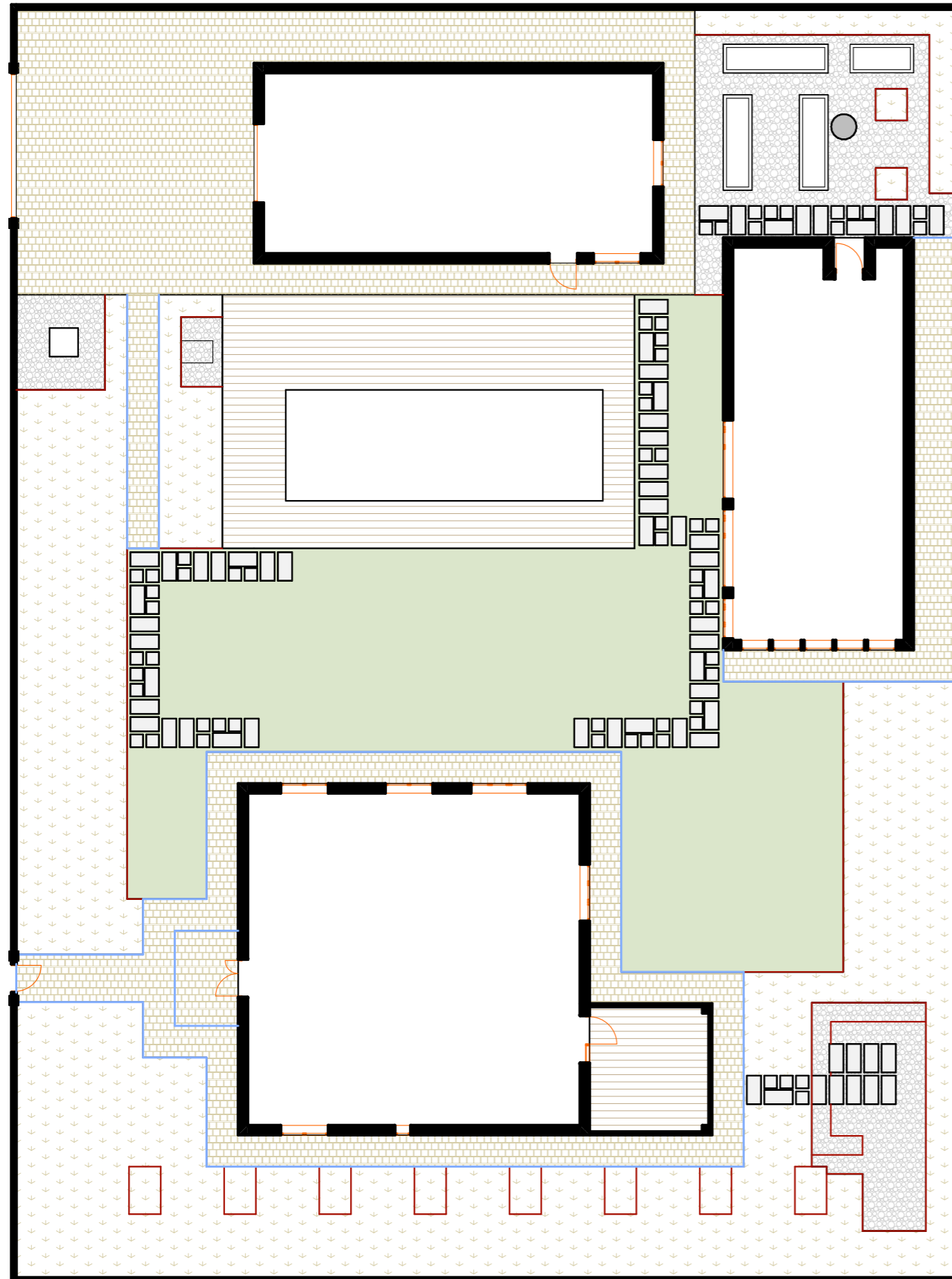


20. Ялівець козацький "Тамарисцифоля"

- Надзвичайно популярний у Європі вічнозелений, хвойний карликовий повільноростучий кущ.
- Хвоя густа, має форму дрібних голочок сіро-зеленого кольору.
- Солнцелюбивий, виносить притінення.
- Морозостійкий вид.
- Фітонцидна рослина з приємним ароматом.
- У віці 10 років досягає 0,3 м при діаметрі 1,5-2 м.



План покриттів

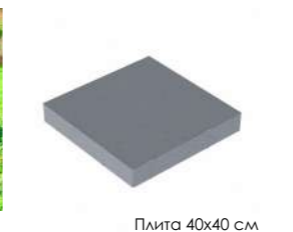
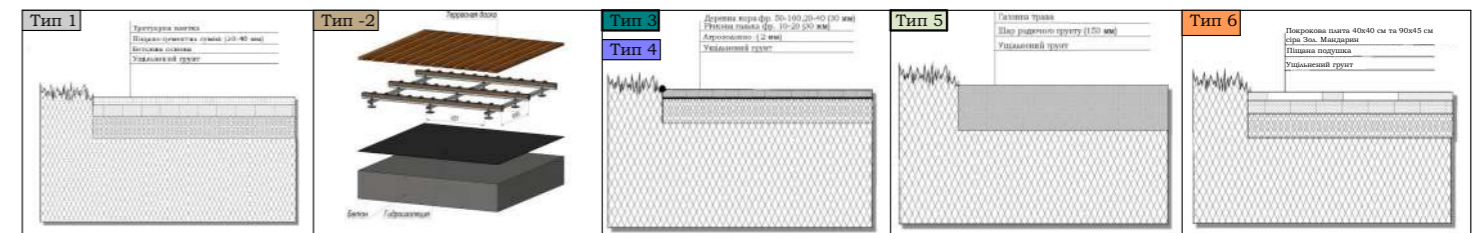


Умовні позначення

- Тип 1 - Мошчення Зол. Мандарин "Старе Місто"
- Тип 2 - Композитний декінг
- Відсіпка з кори
- Відсіпка з мар-ї крихти "Білі Карпати"
- Газон
- Тип 6.1 Плити покрової доріжки (40x40 см) - 60 шт
- Тип 6.2 Плити покрової доріжки (90x45 см) - 80 шт
- Тип 7 Пластиковий бордюр
- Тип 8 Бордюр парковий
- Тип 9 Висока грядка

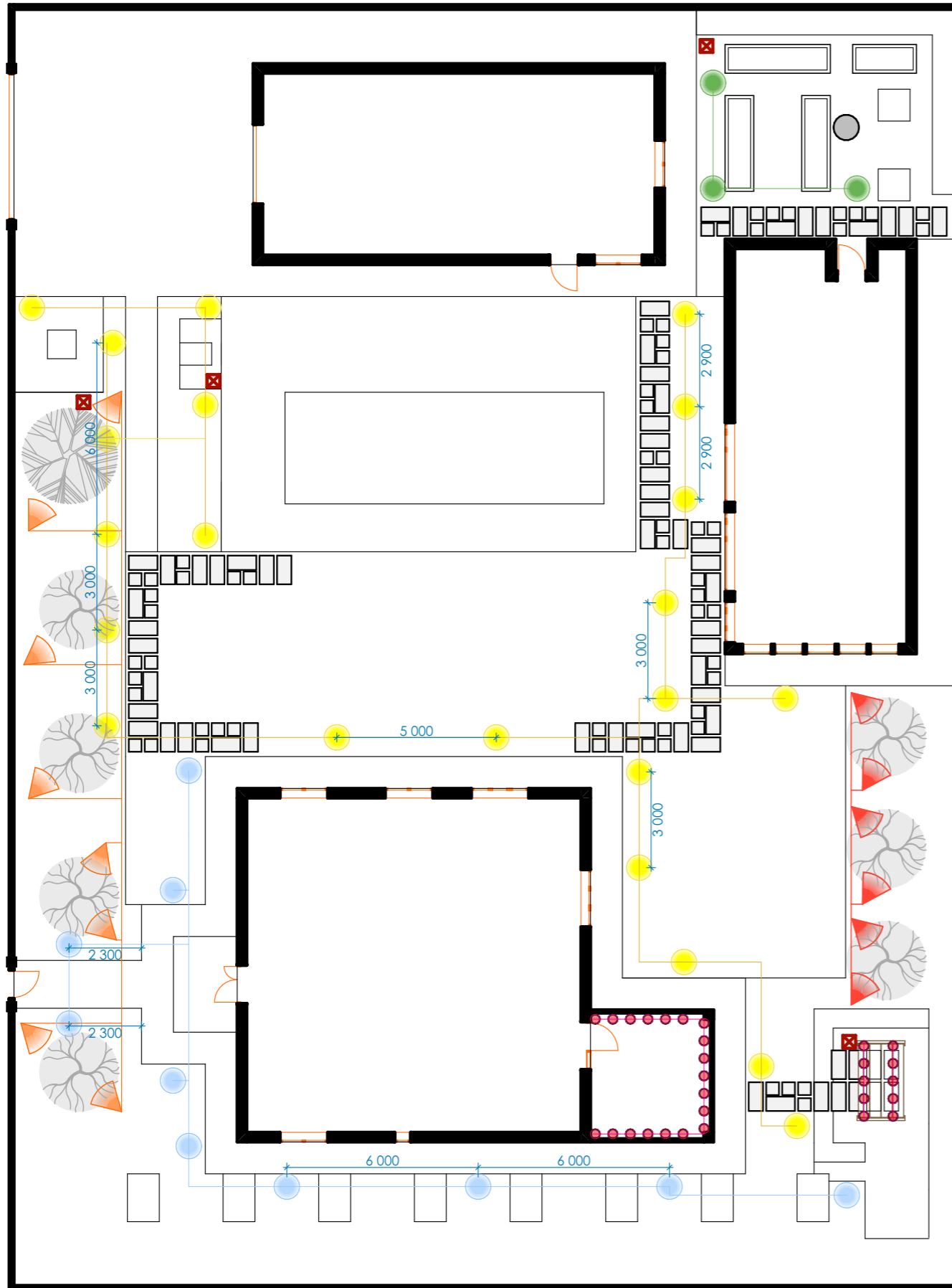
ТЕП		
	Загальна площа проектованої ділянки	12 сот
1.	Доріжки і покриття	
	Тип 1 - Мошчення Зол. Ман-н "Старе Місто"	105 кв. м
	Тип 2 - Композитний декінг	84 кв. м
	Тип 3.1 - Плита покрової доріжки; Виробник - Зол. мандарин (40x40 см).	60 шт.
	Тип 3.2 - Плита покрової доріжки; Виробник - Зол. мандарин (90x45 см).	61 шт.
2.	Озеленення	
	Тип 1 - Газон	188 кв. м
	Тип 2 - Відсіпка з дєвной кори	271 кв. м
	Тип 3 - Відсіпка з мар-ї крихти "Білі Карпати"	63,4 кв. м
	Тип 4 - Пластиковий бордюр	122 м. п.
	Тип 5 - Бордюр парковий	106 м. п.

*Об'єми вказані без урахування підрзок і запасу



Зм.	Кіл.уч.	Лист	№Док.	Підп.	Дата	Київська область, Обухівський район, с. Тригілля			
Розробив	Акіменко Г. Б.				2025	Проект благоустрою та озеленення приватної ділянки	Стадія	Аркуш	Аркушів
								9	15
План покриттів									

Схема освітлення




Примітки:

1. Різними кольорами виділені різні зони освітлення на ділянці.
2. Світильники розділені на групи для зручності регулювання інтенсивності освітлення на ділянці.
3. Типи світильників можуть бути змінені замовником по факту.
4. Розташування та кількість світильників можуть бути змінені по факту, під час реалізації.

Умовні позначення

№	Вид на плані	Найменування	К-ть шт /м. п.
1.		Група 1 Світильник вуличний NOWODVORSKI 23613	22
2.		Група 2 Світильник вуличний NOWODVORSKI 23613	3
3.		Група 3 Світильник вуличний NOWODVORSKI 23613	10
4.		Група 4 Вулична гірлянда	11 м. п.
5.		Група 5 Світильник вуличний NOWODVORSKI 58247	8
6.		Група 6 Світильник вуличний NOWODVORSKI 58247	6
7.		Вулична садова стійка з розетками KANLUX 58130	4

 <p>Світильник вуличний NOWODVORSKI 23613</p> <ul style="list-style-type: none"> - Тип кріплення: Гвинт анкер/шпилька. - Габарити: Висота - 60 см; Ширина (діаметр) - 16 см; Глибина - 5.2 см. Ступінь захисту - IP54 	 <p>Вулична садова стійка з розетками KANLUX 58130</p> <ul style="list-style-type: none"> - Тип кріплення: Гвинт анкер/шпилька. - Габарити: Висота - 25 см; Ширина (діаметр) - 10 см; Глибина - 10 см. Ступінь захисту - IP44
 <p>Світильник вуличний NOWODVORSKI 58247</p> <ul style="list-style-type: none"> - Тип кріплення: Гвинт анкер/шпилька. - Габарити: Висота - 35 см; Ширина (діаметр) - 9 см; Ступінь захисту - IP65 	 <p>Вулична гірлянда вінтажного стилю</p> <ul style="list-style-type: none"> - Ступінь захисту - IP44; - Працює в діапазоні температур від -20°C до +60°C; - Колір світла - теплий білий.

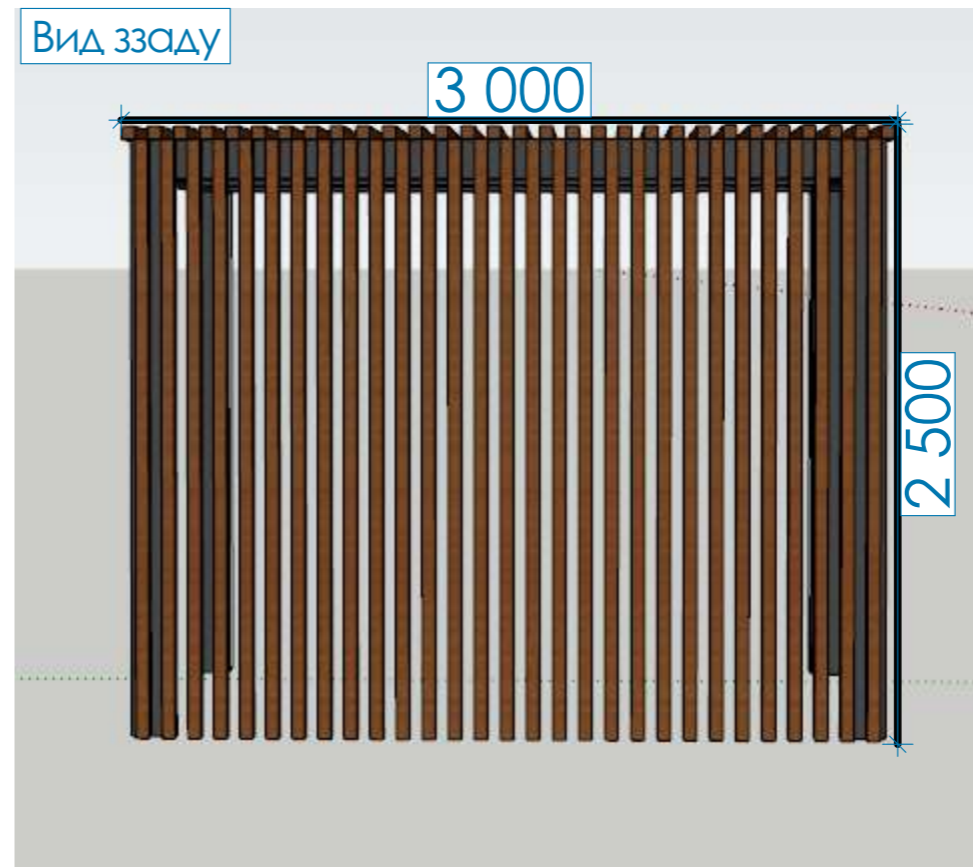
Зм.	Кіл.уч.	Лист	№Док.	Підп.	Дата	Київська область, Обухівський район, с. Тригілля			
						Проект благоустрою та озеленення приватної ділянки	Стадія	Аркуш	Аркушів
								10	15
						Схема освітлення			

Ескіз перголи для садової гойдалки

Вид фронтальний

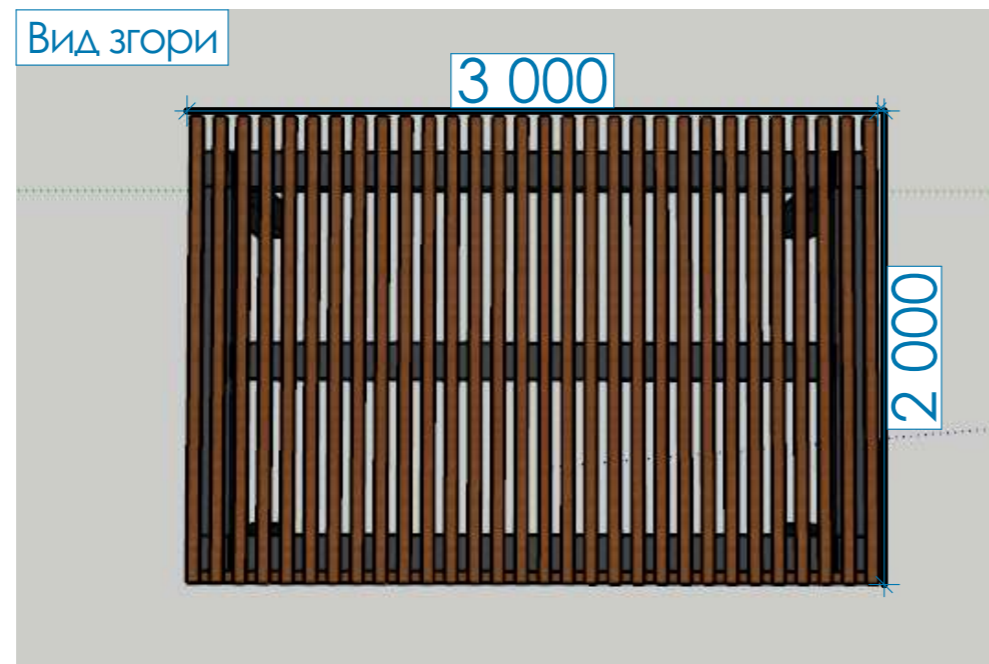


Вид ззаду

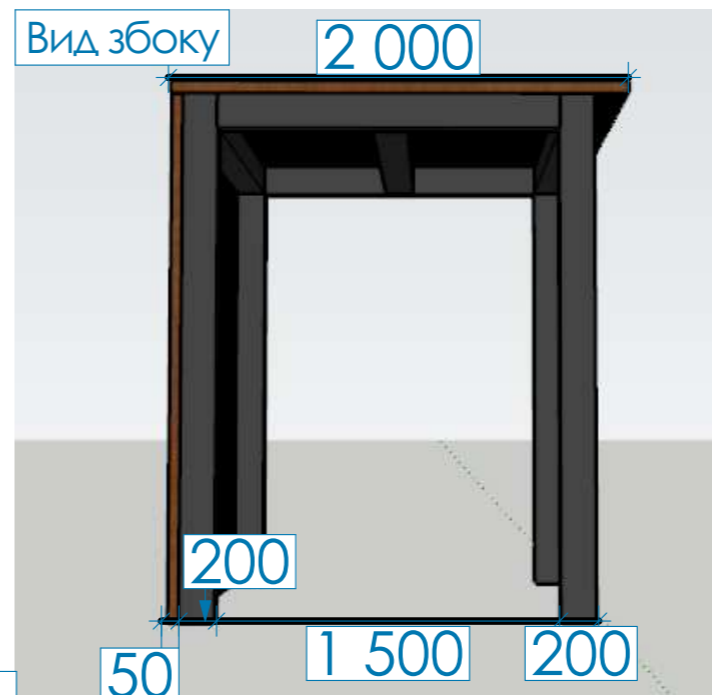


- Розмір вертикальної балки - 200x200x2300 мм
 - Розмір горизонтальної балки - 2600x200x200 мм

Вид згори



Вид збоку




Примітки:

1. Вказані розміри є орієнтовними та наведені в якості рекомендації для виготовлення даног виробу.
2. Матеріали та кольори можуть змінюватися по факту, в залежності від побажань замовника.
3. Ширина ламелі - 5 см.

						Київська область, Обухівський район, с. Трипілля			
Зм.	Кіл.уч.	Лист	№Док.	Підп.	Дата	Проект благоустрою та озеленення приватної ділянки	Стадія	Аркуш	Аркушів
					2025			11	15
						Ескіз перголи для садової гойдалки			


3-Д Візуалізація



Зм.	Кіл.уч.	Лист	№Док.	Підп.	Дата	Київська область, Обухівський район, с. Тригілля			
Розробив		Акіменко Г. Б.			2025	Проект благоустрою та озеленення приватної ділянки	Стадія	Аркуш	Аркушів
								13	15
						3-Д Візуалізація			

3-Д Візуалізація



Зм.	Кіл.уч.	Лист	№Док.	Підп.	Дата	Київська область, Обухівський район, с. Тригілля			
Розробив		Акіменко Г. Б.			2025	Проект благоустрою та озеленення приватної ділянки	Стадія	Аркуш	Аркушів
								14	15
						3-Д Візуалізація			

3-Д Візуалізація



Зм.	Кіл.уч.	Лист	№Док.	Підп.	Дата	Київська область, Обухівський район, с. Тригілля			
Розробив		Акіменко Г. Б.			2025	Проект благоустрою та озеленення приватної ділянки	Стадія	Аркуш	Аркушів
								15	15
						3-Д Візуалізація	