

ART-STUCC PAVA

PAVIMENTAZIONI E PARETI - INTERNO
FLOORINGS AND WALLS - INTERIORS

inspired by
NATURE

Pava  **Resine**
made in Italy 

protective coatings since 1972



Pava Resine 2021, un nuovo approccio Green

è ormai da molti anni che Pava Resine si impegna a perseguire e valorizzare obiettivi di ecosostenibilità attraverso molteplici attività ed iniziative.

La capacità di creare sviluppo sostenibile si riflette nell'efficienza energetica, nella riduzione dei rifiuti e nel basso impatto ambientale, con la sempre più crescente consapevolezza che per essere resilienti è necessaria una spinta innovativa per identificare soluzioni future, nonché visioni di lungo periodo e una mentalità aziendale in grado di evolvere da uno sguardo interno (rivolto a costi, ricavi, risorse dell'azienda) a uno esterno, capace di confrontarsi con le sfide globali, i macrotrend e gli stakeholder.

Inoltre, la severa lezione impartita dalla pandemia deve spingerci a ripensare il rapporto tra uomo e consumi in un'ottica, appunto, più sostenibile, più GREEN.

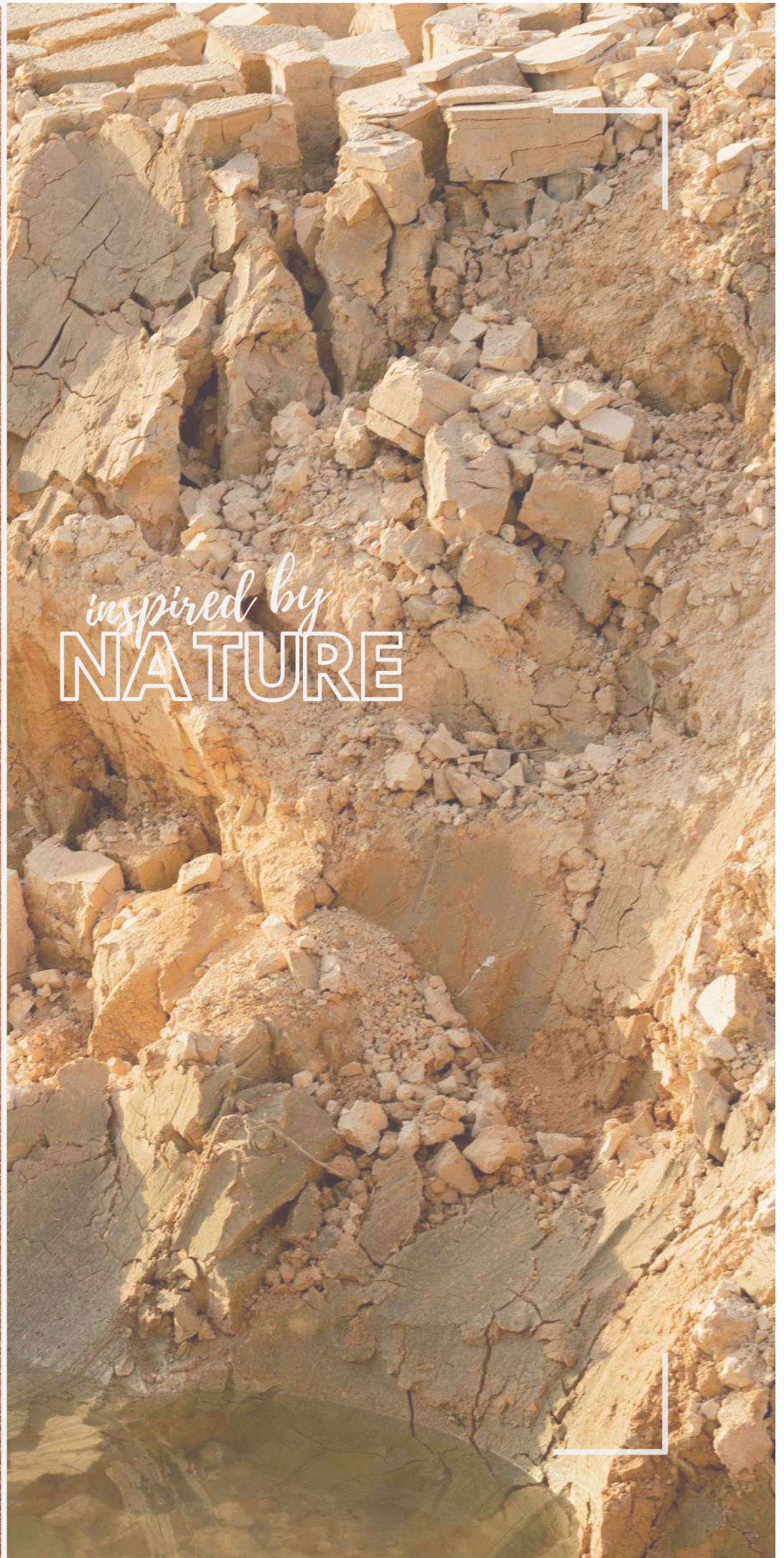
Oltre alle già citate attività intraprese nel corso degli anni mirate all'ecosostenibilità dei propri prodotti, Pava Resine ha ridotto considerevolmente all'interno dell'azienda il consumo di plastica usa e getta e, grande novità del 2021, ha introdotto vasi in plastica riciclata "seconda vita" dal colore grigio antracite, in sostituzione agli obsoleti vasi di plastica tradizionale.

La nuova politica adottata da Pava Resine è quella del Marketing Ambientale e della Comunicazione Green: la stampa di carta è limitata allo stretto necessario e tutti i nuovi cataloghi, brochures e volantini pubblicitari vengono stampati su carta riciclata

L'utilizzo di eco-packaging, infine, va a completare la serie di procedure aziendali adottate, volte a limitare il più possibile impatti negativi sull'ambiente e (perché no!) apportandone dei benefici

Have a GREEN day!!!





inspired by
NATURE

IL FASCINO DELLA MATERIA THE CHARM OF THE NATURAL SUBSTANCE, THE GUARANTEE OF INNOVATIVE TECHNOLOGIES LA GARANZIA DELLE TECNOLOGIE INNOVATIVE

La naturalezza delle materie prime, unita alla tecnologia applicata alla ricerca, permette la creazione di superfici continue materiche, in armonia con lo spazio circostante.

Il sistema Art-Stuc, grazie a spessori minimi, permette di riqualificare superfici, senza rimuovere il supporto esistente.

The naturalness of raw materials, combined with technology and research, allows the creation of continuous surfaces which are in harmony with the surrounding space.

Art-Stuc system, applied at low thickness, allows to renovate old surfaces, without removing the existing substrate.





ART-STUC SYSTEM

ART-STUC SYSTEM: GUIDELINES

LA GUIDA

Art-Stuc è un sistema a base di eco-resine modificate sviluppato per rasature decorative dello spessore di 1-3 mm.

È un prodotto monocomponente all'acqua di consistenza cremosa, disponibile in tre versioni: *Art-Stuc Grosso* (granulometria grossa), *Art-Stuc Fino* (granulometria fine), and *Art-Stuc 2K versioni* (versione bicomponente per applicazioni anche a pavimento).

I prodotti vengono forniti nella versione neutra/biancastra pigmentabile in fase di miscelazione con l'aggiunta di paste coloranti fornite da Pava Resine.

Art-Stuc is a water-borne system, which was developed for 1-3 mm thickness decorative coatings.

It is a one-component water-borne creamy product, available in three versions: *Art-Stuc Grosso* (coarse-grained), *Art-Stuc Fino* (fine-grained) and *Art-Stuc 2K versioni* (two-component version also for floor applications).

The products are supplied in a neutral/whitish version and can be pigmented by adding coloring pastes, provided by Pava Resine.





Si potrebbe incorrere in alcune differenze tra la presente cartella ed il prodotto realmente applicato a causa degli inerti quarziferi introdotti allo scopo di aumentare le resistenze meccaniche, i quali potrebbero promuovere situazioni metameriche.

You might meet some differences between this folder and the applied product because of quartz which is introduced in order to increase the wear resistance and which could promote metameric situations.



**PER I NOSTRI COLORI
FOR OUR COLORS
WE ARE INSPIRED BY YOU
CI ISPIRIAMO A TE**

FASI APPLICATIVE

APPLICATION GUIDELINES OF THE COATING

DEL RIVESTIMENTO

- Preparazione del supporto (vecchie piastrelle, marmo, calcestruzzo, ceramica)
- Levigatura di irruvidimento con utensili diamantati
- Applicazione a rullo, dopo adeguata depolveratura, di primer Reform-A Pava 72 (consumo previsto circa 0,100 kg/m²)
- Applicazione a spatola di due strati di Trico Bar Pava (consumo previsto circa 0,500 kg/m² per strato), in funzione della tipologia del supporto.

Applicazione Sistema ART-STUC

1. Applicazione di n° 2 strati di Art-Stuc Pava Grosso applicato con spatola di plastica (consumo previsto circa 0,500 kg/m² per strato).
NB: per alte resistenze meccaniche si consiglia l'uso della versione 2K (bicomponente).
2. Carteggiatura ed aspirazione della superficie ad indurimento avvenuto.
3. Applicazione di strato di Art-Stuc Pava Fino con spatola di plastica (consumo previsto circa 0,350 kg/m²).
4. Carteggiatura ed aspirazione della superficie (se necessario).
5. Applicazione di strato di Pava Ecogel con spatola di plastica (consumo previsto circa 0,040 kg/m²) allo scopo di creare l'effetto "velatura".
6. Applicazione di n° 2 strati a spatola di protezione di Idro-Pol Pava (consumo previsto circa 0,120 kg/m²).
7. Se necessario, cerare la superficie con formulato Pavalux Pava opaco, applicato con panno di cotone.

Per ulteriori informazioni, consultare schede tecniche dei prodotti.

NB: prevedere l'aggiunta di microfibre per ottenere una superficie anti-sdrucchiolo.

- Preparation of the surface (old tiles, marble, concrete, ceramic)
- Sanding with diamond tools.
- After dust removal, application by roller of adhesion promoter Reform-A Pava 72 (theoretical consumption approx. 0,100 kg/m²)
- Application by spatula of two layers of Trico Bar Pava (theoretical consumption approx. 0,500 kg/m² per layer), according to the condition of the substrate.

Application ART-STUC System

1. Application by plastic spatula of 2 layers of Art-Stuc Pava Grosso (theoretical consumption approximately 0,500 kg/m² per strato).
NB: for higher wear resistance it is recommended to use the 2K version (two-component).
2. When the coating has completely cured, surface sanding and dust removal
3. Application by plastic spatula of Art-Stuc Pava Fino (theoretical consumption approx. 0,350 kg/m²).
4. Surface sanding/grinding and dust removal (if necessary).
5. Application by spatula of Pava Ecogel (theoretical consumption approx. 0,040 kg/m²) in order to create a "glazing" effect, if requested.
6. Application by spatula of two layer of Idro-Pol Pava (theoretical consumption approx. 0,120 kg/m²).
7. If necessary, wax the surfaces with suitable product Pavalux Pava (matt), using a cotton cloth.

For more information, refer to the technical data sheets of the products.

NB: add micro-fibers to the product in order to obtain an anti-slippery surface.

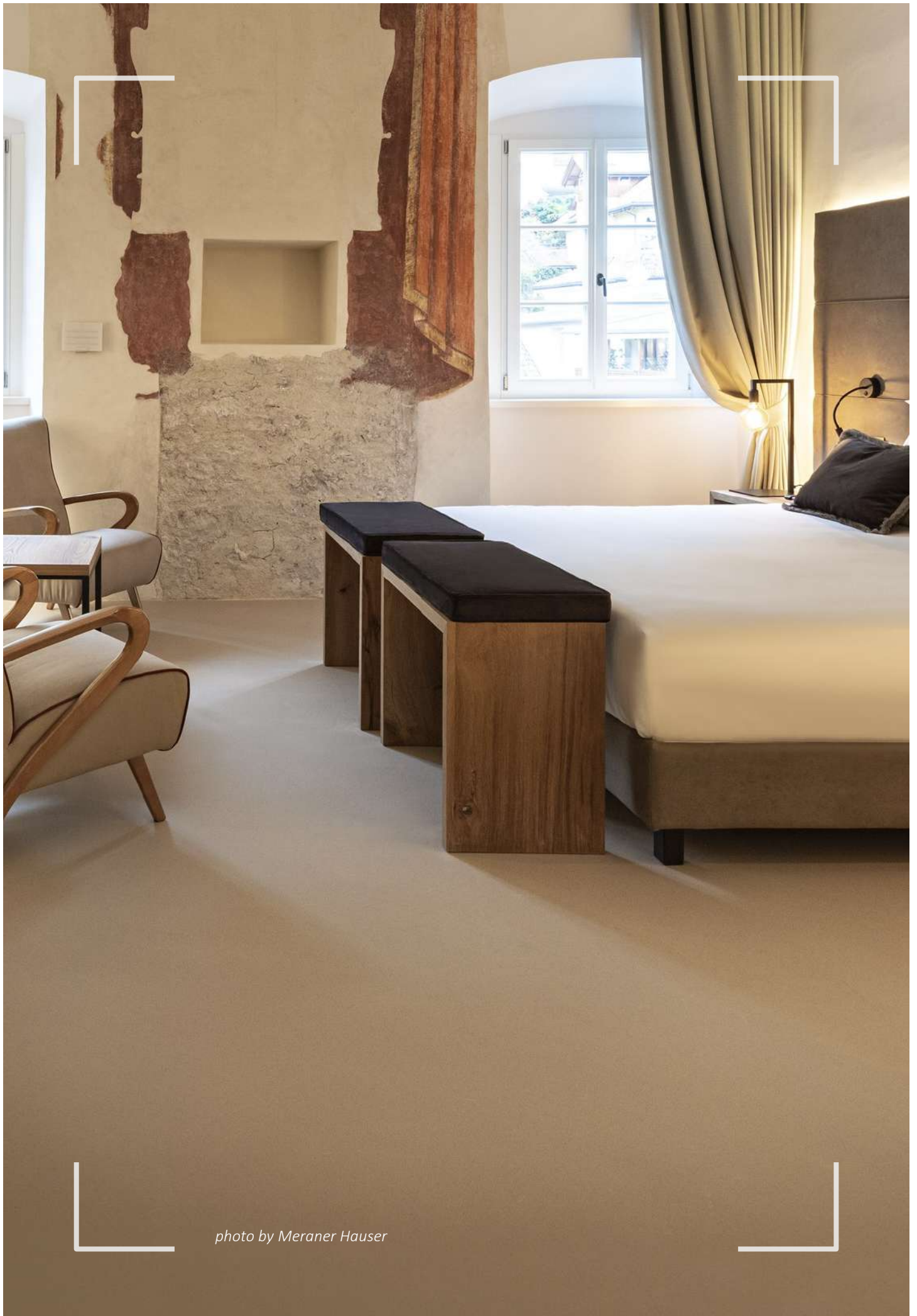


photo by Meraner Hauser



DATI TECNICI TECHNICAL DATA

Il sistema Art-Stuc è stato sviluppato per soddisfare le esigenze degli ambienti indoor, in quanto ogni singolo prodotto presenta non significative emissioni VOC (secondo Normativa EN ISO 16000 e Protocollo AgBB); peraltro, promuove una adeguata conducibilità termica che ne permette l'impiego anche su pavimenti riscaldanti.

Ottime sono le capacità adesive su svariati supporti (adeguatamente preparati) unitamente alle resistenze all'abrasione secondo UNI EN ISO 10545-7 (PEI II) e UNI EN 14411 (Classe2).

La conformità alla Classe di Reazione al Fuoco secondo B_{fl}-s1 ne permette l'uso anche in ambienti sottoposti a sorveglianza VV.FF. (Norma EN 13501-1).

Il sistema Art-Stuc soddisfa altresì i parametri di antiscivolosità secondo il DM 14/06/89, n° 236 art. 8.2.2, in conformità alla metodica BCRA; infine inibisce la proliferazione batterica garantendo l'igiene delle superfici.

Per approfondimenti consultare ns. uffici e personale tecnico.

Art-STUC system has been developed to satisfy the requirements of indoor environments since each product has no significant VOC emissions (according to standard EN ISO 16000 and AgBB protocol); also it encourages adequate thermal conductivity which allows to operate also on heating floors.

It has excellent adhesion on various surfaces (properly prepared) and high wear resistance according to EN ISO 10545-7 (PEI II) and EN 14411 (Class 2).

It is in compliance with B_{fl}-s1 Fire Class Reaction, and it is recommended for use even in environments which are subject to Fire Fighters surveillance (EN 13501-1).

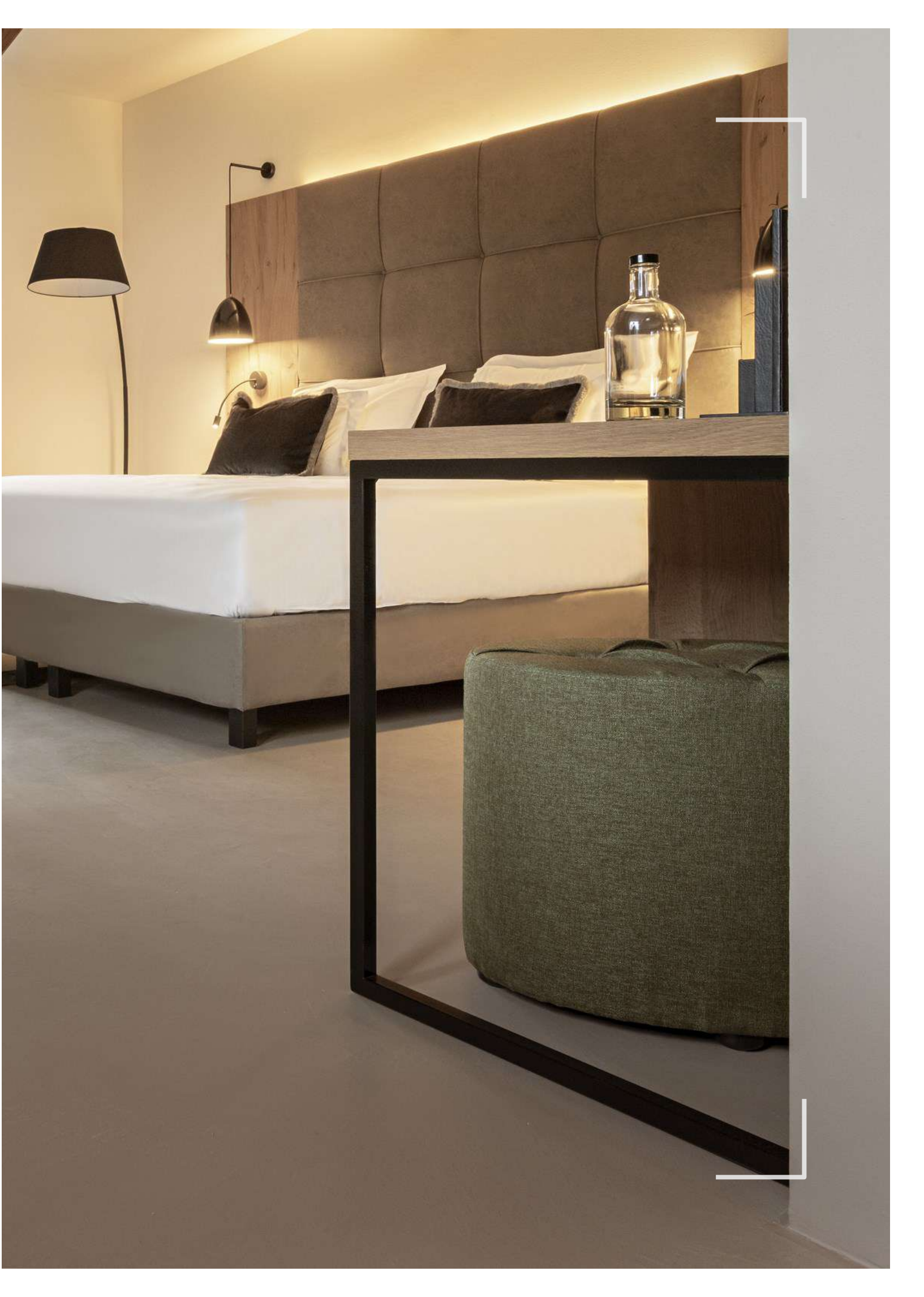
Art-STUC system also respects the slip resistance parameters according to DM 06.14.89, No. 236 Art. 8.2.2, and in conformity with BCRA method; it also inhibits the proliferation of bacteria ensuring the hygiene of the surfaces.

For further information please refer to our offices and technical staff.





photo by Meraner Hauser



Pava  **Resine**
protective coatings since 1978 made in Italy 

Green
CHEMISTRY



PAVA RESINE



PAVA RESINE SRL



PAVARESINESRL

PAVA RESINE SRL - Via Dolomiti 6/1 - 35018 San Martino di Lupari (PD)

tel. 049/5953085 - info@pavaresine.it

www.pavaresine.it