

RAPPORT RSE 2025



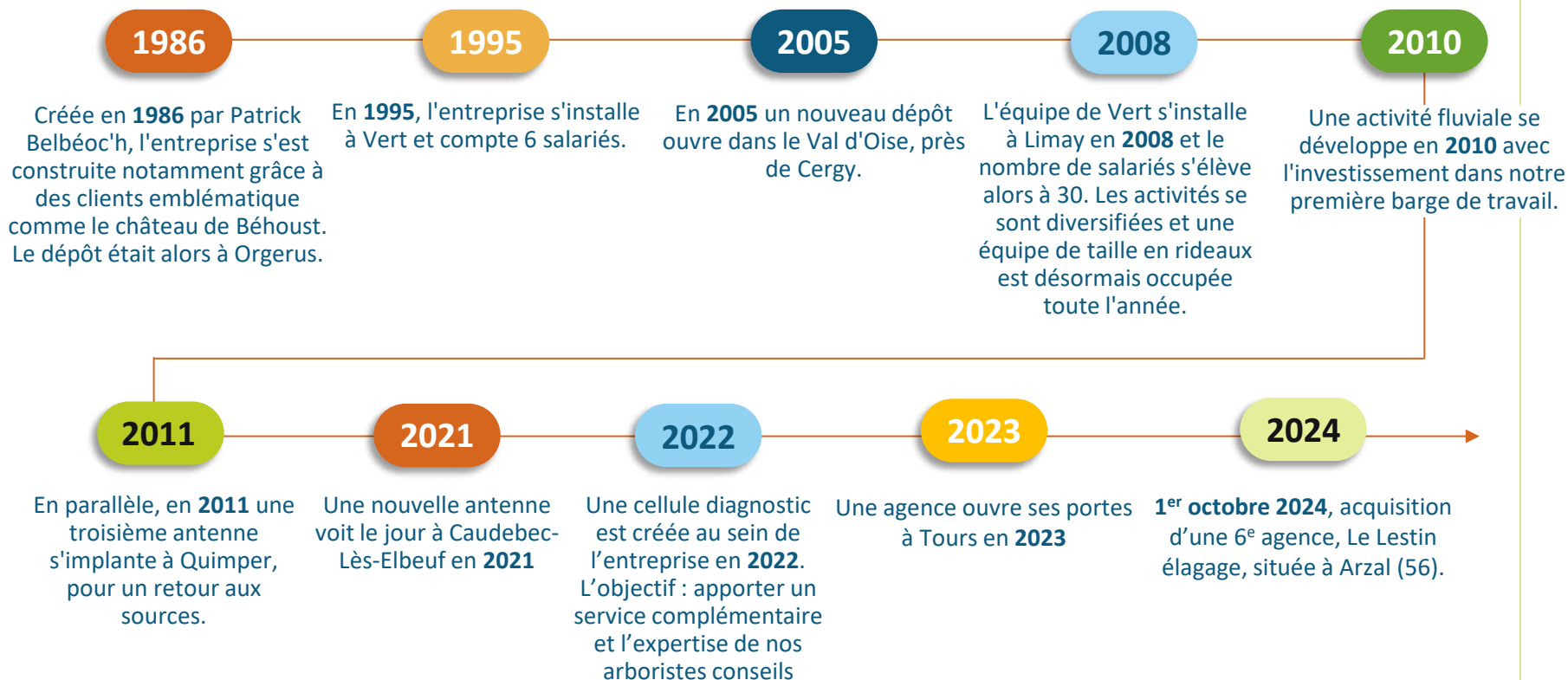
SOMMAIRE

🌳	<u>HISTORIQUE.....</u>	<u>page 3</u>
🌳	<u>NOS VALEURS.....</u>	<u>page 4</u>
🌳	<u>ÉDITO.....</u>	<u>page 5</u>
🌳	<u>LES INDICATEURS.....</u>	<u>page 6</u>
🌳	<u>L'ANCRAGE TERRITORIAL.....</u>	<u>pages 8 à 10</u>
🌳	<u>NOTRE DEMARCHE RSE</u>	<u>pages 11 & 12</u>
🌳	<u>PARTENARIATS.....</u>	<u>pages 13 à 15</u>
🌳	<u>MÉCÉNAT.....</u>	<u>page 16</u>
🌳	<u>BILAN CARBONE.....</u>	<u>pages 17 à 21</u>
🌳	<u>ENVIRONNEMENT.....</u>	<u>pages 22 & 23</u>
🌳	<u>DÉVELOPPEMENT.....</u>	<u>pages 24 & 25</u>
🌳	<u>LES SUPPORTS DE COMMUNICATION.....</u>	<u>page 26</u>
🌳	<u>LES ÉVÈNEMENTS INTERNES.....</u>	<u>pages 27 à 29</u>
🌳	<u>ENGAGEMENTS ET CERTIFICATIONS.....</u>	<u>pages 30 à 32</u>
🌳	<u>NOS AGENCES.....</u>	<u>page 33</u>
🌳	<u>ILS NOUS FONT CONFIANCE.....</u>	<u>page 34</u>





HISTORIQUE



Aujourd'hui l'entreprise rassemble **100 salariés à travers ses 6 antennes.**



NOS VALEURS



La sécurité

Chaque intervention respecte les normes en vigueur pour garantir la sécurité des usagers, de nos équipes et de l'environnement.



La satisfaction client

Nous plaçons vos attentes au centre de notre démarche, tout en veillant à préserver l'arbre qui reste au cœur de nos interventions.



Le respect de l'arbre

Nous privilégions la conservation et l'accompagnement des vieux arbres aux abattages.



Édito



Pierre BELBÉOC'H

« Chez nous, entretenir, préserver et valoriser le patrimoine arboré, c'est bien plus qu'un métier : c'est une passion du végétal alliée à un véritable défi physique.

Nos équipes attendent un cadre de travail motivant et nos clients, des partenaires engagés pour l'environnement. Pour répondre à ces attentes, nous plaçons au cœur de notre fonctionnement la formation continue, l'intégration et l'accompagnement des nouveaux arrivants, la transmission du savoir-faire, la sécurité, les valeurs humaines, l'esprit d'équipe, l'ouverture aux innovations techniques, et une veille métier constante.

Ces engagements RSE sont intégrés à notre stratégie et soutenus par des actions concrètes et mesurables.

Entreprise familiale depuis 1986, nous avons à cœur avec mon frère Xavier de concilier croissance, exigence et esprit d'équipe, en restant fidèles à l'élan initié par notre père.

Chez nous, les salariés, les clients et les arbres restent au centre de tout.

Nous sommes profondément attachés aux territoires, nous cultivons chaque jour la proximité, les liens humains et le soutien à la vie locale à travers notre engagement dans les événements et les initiatives qui animent notre environnement.

Arboricolement,
Pierre



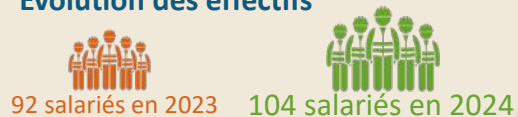


Indicateurs RH

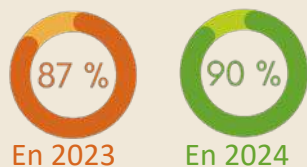


EFFECTIFS

Évolution des effectifs



Contrats en CDI



9 apprentis en 2024,
10 apprentis en 2025



FORMATIONS



Sauveteurs secouristes du travail



RÉMUNÉRATION

Enveloppe partage de la valeur redistribuée aux salariés





Indicateurs Internes*

AMBIANCE & BIEN ÊTRE



62% des salariés estiment que l'ambiance au travail est bonne et 34% très bonne

50% des salariés se sentent totalement à l'aise pour échanger avec ses collègues et 46% sont plutôt à l'aise.

71% des salariés se sentent écoutés par la hiérarchie

ORGANISATION & CONDITIONS DE TRAVAIL



68% des salariés jugent que l'organisation du travail est bien organisée

68% des salariés jugent que le matériel mis à disposition est globalement adapté

EVOLUTION & RECONNAISSANCE



53% des salariés jugent avoir la possibilité d'évoluer ou de se former au sein de la société

*Sur 32 répondants



Ancrage territorial

Engagement dans l'essor du sport local

Engagés localement et passionnés de sport, nous soutenons activement la vie associative à travers **le trail, le cyclisme et la course à pied**. Nous avons à cœur de participer à des événements sportifs en tant que partenaire majeur et acteur engagé.

En investissant dans ces initiatives locales, **nous contribuons au dynamisme du sport régional** et affirmons notre attachement au territoire.

En cohérence avec notre ancrage territorial, nous accompagnons des **événements près de notre agence des Yvelines (78) et de nos agences en Bretagne (29 et 56)**, tels que le Trail des Coteaux de Guerville, le Kemper Urban Noz Trail, ou encore le Semi Locronan Quimper.

Nous sommes également fiers d'être **sponsor de deux clubs sportifs emblématiques de Quimper : Quimper Triathlon et Quimper Athlétisme**. Notre implication ne se limite pas au soutien financier. **Nous participons également en prenant le départ d'un maximum de courses**, ou simplement en tant que bénévoles sur les parcours.





Ancrage territorial

Nos équipes en parlent

Restauration du Parc d'Armorique

Extraits de l'interview de Victor, de notre agence de Quimper, qui était sur le terrain

Nous nous engageons notamment dans la **restauration de site comme le Parc d'Armorique**, des habitats essentiels à la régénération naturelle et à la durabilité de la biodiversité. Ces actions visent non seulement à **rétablir des environnements sains, mais aussi à favoriser un développement harmonieux** d'une biodiversité riche et diversifiée. Victor de notre équipe de Quimper, était sur le terrain :

Victor : « Le programme LIFE Landes d'Armorique vise à restaurer des parcelles agricoles qui n'ont pas été entretenues depuis plus de 20 ans. Suite aux incendies de 2022, il était devenu nécessaire d'intervenir pour **sécuriser les chemins pédestres, les passages VTT** et limiter les risques futurs. L'objectif principal est donc de **remettre en état ces terres en éliminant la végétation envahissante**. »

Retrouvez l'interview complète et les photos [ici](#)

Ciaran 2023

Extraits de l'interview avec Thibaut et Vincent, de notre agence de Quimper, qui étaient sur le terrain

Thibaut : « Les journées débutaient à 5h30 du matin et se poursuivaient jusqu'au soir, avec un suivi constant des interventions et des rappels aux clients. Les équipes ont travaillé sans interruption, y compris les week-ends pendant un mois. Nous devons **veiller à la sécurité de l'équipe** sur le terrain. »

Vincent : « Il est important de rappeler que **la présence d'un arbre à proximité d'une maison ne signifie pas automatiquement qu'il est dangereux**. Chaque situation doit être évaluée au cas par cas, en prenant en compte la santé de l'arbre. »

Retrouvez l'interview complète [ici](#)



Ancrage territorial



LYCÉE ET CENTRE DE FORMATION KERPLOUZ LASALLE

Julien Bouisset, arboriste élagueur depuis 2001

Salarié de l'entreprise Le Lestin Belbéoc'h depuis 2021. En complément de son activité, il intervient au lycée de Kerplouz pour former aux rudiments du métier d'arboriste élagueur.

C'est en 2024 qu'il signe deux contrats, le premier avec l'entreprise est adapté pour lui permettre d'exercer son deuxième contrat avec l'école de Kerplouz. En 2020, Julien est formateur en Nouvelle Calédonie, pendant 2 ans. Il souhaite partager sa passion du métier avec les apprentis arboristes élagueurs. Son envie de transmettre son savoir est plus forte que tout, encore aujourd'hui. Son objectif : voir les jeunes évoluer et les retrouver sur le terrain une fois diplômés.

« J'aime transmettre et partager ma passion pour la grimpe, à moyen terme j'ai pour projet d'ouvrir une école d'élagage en Nouvelle Calédonie. »
Julien Bouisset

RÉSIDUS DE BROYATS NON VALORISABLES

Notre agence de Vaudherland a récemment fourni des copeaux non valorisables à des fins de combustion, à la Fédération Nationale des Jardins Familiaux. L'association, qui existe depuis plus de 130 ans, a fait appel à nous dans une démarche écologique, locale et solidaire.

BELBÉOC'H a toujours eu à cœur de s'inscrire dans des démarches locales de soutien à des associations.



Jardins Familiaux de Goussainville



Notre démarche RSE

« La plupart de nos effectifs pratiquent un sport en dehors du travail et l'entreprise les encourage, parfois en sponsorisant leur projet, ou leur club. Nous croyons que chacun révèle le meilleur de lui-même en relevant des défis, qu'ils soient personnels, professionnels ou collectifs. » Pierre Belbéoc'h

Une rencontre informelle dans le Vercors a marqué le début d'une collaboration avec Guillaume, qui nous accompagne depuis 2023 dans notre démarche RSE, notamment sur la partie Bilan Carbone®

Guillaume accompagne les organisations motivées dans leur transition écologique

« sans bullshit ni greenwashing », pour réaliser leur Bilan Carbone® ou diagnostic RSE, créer une stratégie bas carbone et mettre en œuvre un plan d'action.

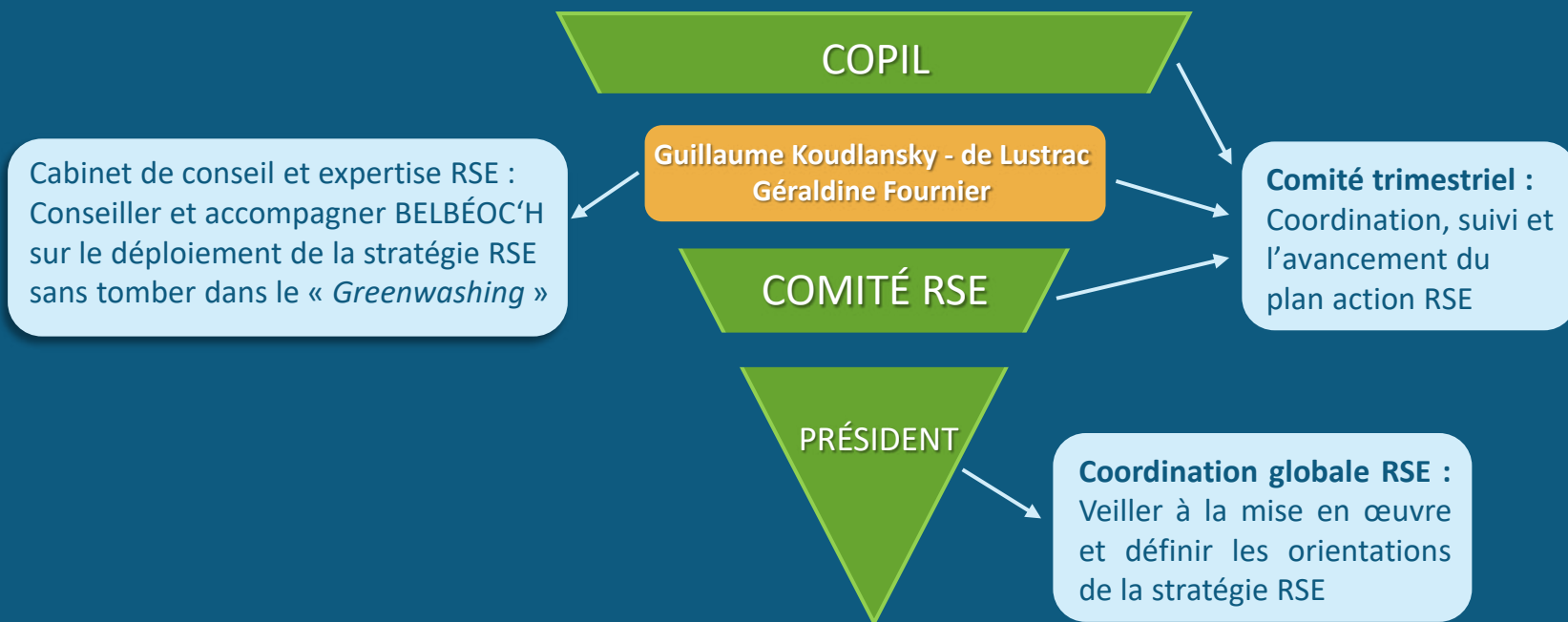
« J'essaye également de mettre en avant les principes d'une écologie désirable par mes défis sportifs : record du monde du marathon en arrière (3h25) et du plus grand dessin GPS à vélo (220km), triple-ironman (63h), ultra-cyclisme (Race Across France 2500km, PanCeltic, ...), courses d'auto-stop à travers le monde... » Guillaume Koudlansky - de Lustrac



**Guillaume
Koudlansky - de Lustrac**



Notre démarche RSE



Notre stratégie RSE

Soucieux de l'impact sociétal et environnemental de son activité, BELBÉOC'H introduit la durabilité au cœur de sa stratégie RSE pour créer de la valeur pour sa structure, pour ses parties prenantes et pour la société. **Nous voulons développer notre activité d'une manière qui contribuera à un monde plus durable à travers nos prestations.**



Partenariats

SEITISS

Nous mettons à disposition une partie de notre surface couverte de stockage à Limay (78) pour Seitiss, une entreprise engagée dans l'économie circulaire.

Leur mission ? Donner une seconde vie aux déchets en les transformant en matières alternatives.

➡ Concrètement, Seitiss stocke sur notre site afin de massifier, préparer et garantir un approvisionnement de qualité d'une matière minérale au plus proche de la chaîne de valeur. Grâce à leur solution innovante et unique en Europe, les **déchets sont revalorisés** puis réutilisés en substitution d'une matière première pour **concevoir un nouveau produit**.



Une solution industrielle et logistique qui apporte un impact positif majeur :

- Réduction des émissions de CO₂
- Préservation des matières premières fossiles
- Transformation des déchets en nouvelles ressources

Cette initiative reflète **notre engagement à optimiser nos espaces** tout **en soutenant des partenaires locaux** investis dans une **démarche durable**. Attachés à notre territoire, nous participons à la création de synergies positives qui dynamisent l'économie régionale et contribuent à la réduction de l'empreinte carbone.



Partenariats



RENCONTRES NATIONALES D'ARBORICULTURE 2025

Compétition, démonstrations, échanges passionnés, retrouvailles entre pros venus de toute la France...

Ces rencontres, c'est bien plus qu'un simple événement : c'est le cœur battant de notre métier. Thibault Roques, un de nos arboristes élagueurs de l'agence de Tours, était présent et a porté le nom de l'entreprise bénévolement. Pour le remercier de cette action de solidarité, Belbéoc'h lui a offert des jours de congés en compensation.

AGROCAMPUS DE SAINT-GERMAIN-EN-LAYE

Dans le cadre de notre campagne de recrutement d'apprentis pour la rentrée de septembre 2025, nous étions présents au job dating de l'Agrocampus de Saint-Germain-en-Laye afin de présenter :

- Le métier d'arboriste-élagueur
- Nos valeurs d'entreprise
- Les perspectives de formation et d'évolution chez Belbéoc'h





Partenariats



COLLOQUE QUALIARBRE 2025 (1^e édition) – NIORT

Nous étions présents au colloque national organisé par Qualiarbre: Réseau Arboristes Elagueurs, placé cette année sous le thème : « Enjeux climatiques : le dépérissement de l'arbre au cœur des préoccupations ».

Deux journées riches en échanges aux côtés des acteurs majeurs du domaine de l'arbre Français mais aussi Belges et Italiens, réunis autour d'un sujet fondamental pour l'avenir de nos patrimoines arborés.





Partenariats

JOURNÉE D'INTÉGRATION 2025 : LA GENDARMERIE DE LIMAY INTERVIENDRA POUR SENSIBILISER À LA SÉCURITÉ ROUTIÈRE

Dans le cadre de notre journée d'intégration prévue en septembre 2025, nous aurons le plaisir d'accueillir la **Gendarmerie de Limay**, qui animera plusieurs ateliers de **sensibilisation à la sécurité routière**, adaptés aux enjeux identifiés au sein de notre activité. Trois modules seront proposés :

- **Atelier "Valise dose bar alcool" et parcours "tapis-lunettes alcool"**

Ce dispositif permettra aux participants de prendre conscience des effets de l'alcool sur la coordination et la perception, à travers un parcours ludique réalisé avec des lunettes de simulation.

- **Le Réactionmètre**

Cet outil interactif permet d'expérimenter de manière concrète les temps de réaction et de freinage dans diverses situations de conduite, notamment en cas de distraction liée à l'usage du smartphone au volant. Il répond à un besoin fort de sensibilisation, exprimé par nos équipes, en lien direct avec les risques routiers professionnels.

- **Stand prévention "Stupéfiants"**

Un stand d'information dédié abordera les effets et les conséquences de la consommation de stupéfiants au volant, un enjeu spécifique identifié dans notre démarche de prévention.

Cette intervention s'inscrit dans notre engagement global en faveur de la sécurité, de la prévention des risques routiers et du bien-être au travail.





MÉCÉNAT

Nous avons conclu une convention de mécénat avec la **Maison Saint-Étienne à Mantes-la-Ville**, une structure caritative qui comprend une épicerie solidaire gérée par l'Ordre de Malte France et un Café Sourire animée par la Société de Saint-Vincent-de-Paul.

Cette initiative **offre aux personnes en situation de précarité un accès à des produits de première nécessité** (alimentation, hygiène) à des tarifs symboliques (10 à 30 % du prix public).

Le Café Sourire, quant à lui, constitue un espace convivial et bienveillant, favorisant le lien social et l'écoute pour rompre l'isolement. Grâce à notre soutien, BELBÉOC'H participe activement à **cette démarche de solidarité locale**. Nous contribuons ainsi à renforcer un projet d'utilité sociale au cœur de la ville, en synergie avec le CCAS, l'Ordre de Malte et la Société de Saint-Vincent-de-Paul.

À travers cette convention, nous affirmons notre engagement concret pour soutenir les publics fragiles, promouvoir l'entraide locale et accompagner un acteur structurant de l'économie sociale.





Indicateurs environnementaux



3 217 tCO₂e

**Emissions de gaz
à effet de serre totales**

Ça équivaut à quoi ?



Empreinte carbone moyenne de
338 citoyens français¹

500 mille repas à base de
viande²



6 millions de repas
végétariens²



1 800 aller-retours Paris-New York
en avion²



730 mille aller-retours Paris-
Marseille en TGV²



370 tours de la Terre en
voiture²

¹ source Carbone4

² source ADEME

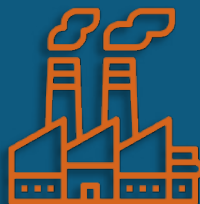


Indicateurs environnementaux



0 déplacement professionnel

0 déplacement clients - visiteurs



- 5% de GES* par CA**

*gaz à effets de serre

**chiffre d'affaires

2022
11% de
déchets directs



2024

5% de
déchets directs



← Environnement



VOITURES ÉLECTRIQUES

- 2 Renault 5 électriques,
- 4 Renault Zoé,
- 4 Iveco gaz,
- 2 PL gaz,
- 3 Toyota Auris hybrides

L'alimentation se fait par panneaux solaires et bornes de recharges.



MATÉRIEL ÉLECTRIQUE

Nous disposons aujourd'hui d'une grande quantité de matériel fonctionnant grâce aux combustibles non-polluants.

← Environnement



ACHATS RESPONSABLES

Nous plaçons la **consommation responsable et le commerce local** au centre de nos priorités.

Par exemple, le « Hands Up » d'Hexarope (produits Français, conçus en Eure-et-Loir), outil astucieux qui simplifie le quotidien des grimpeurs professionnels.



VALORISATION DES SOUS-PRODUITS

La filière bois-énergie consiste à **transformer les bois en combustible** (sous forme de plaquettes) pour approvisionner les chaufferies sur réseaux de chaleur des grandes agglomérations franciliennes. De nombreux paysagistes et particuliers nous font confiance pour leur approvisionnement en paillage de qualité.

REVALORISATION DES PRODUITS DE COUPE EN PAILLAGE

En avril 2025 avait lieu l'inauguration de l'espace vert, conçu sur l'île du Devant à Conflans-Sainte-Honorine. Nous sommes fiers d'avoir participé à la conception de cet espace vert et d'avoir, entre autres, fourni le paillage pour la conception des chemins.



DÉVELOPPEMENT

Expansion en Bretagne

Dans le cadre de sa stratégie de croissance, BELBÉOC'H a intégré l'entreprise LE LESTIN, située à Arzal, près de Vannes, depuis le 1er octobre 2024.

Ce rachat nous permet de renforcer notre présence dans le Morbihan et les Pays de la Loire, et d'élargir notre périmètre d'intervention sur l'ensemble du sud de la Bretagne, avec une capacité d'action rapide de Lorient à Nantes.

Cette implantation territoriale s'inscrit dans une vision à long terme : se rapprocher de nos clients, valoriser les compétences locales et répondre plus efficacement aux enjeux arboricoles régionaux.





DÉVELOPPEMENT

DEUX NOUVEAUX POSTES POUR ACCOMPAGNER LA CROISSANCE DE BELBEOC'H

Chez BELBÉOC'H, la croissance de notre activité s'accompagne d'une structuration renforcée de nos fonctions support. Dans cette dynamique, nous avons récemment créé deux postes clés :

CHARGÉ DE COMMUNICATION ET MARKETING

Valoriser notre savoir-faire et renforcer notre image

La création de ce poste répond à un **besoin croissant de visibilité** et de cohérence dans notre communication. Notre Chargé de communication et marketing est en charge de :

- Mettre en œuvre la stratégie de communication externe (**site internet, réseaux sociaux**, etc.),
 - Développer des **supports de communication** externes pour nos clients, partenaires et candidats (plaquettes, vidéos, flyers, etc.)
 - Faciliter la **communication interne de l'entreprise** en véhiculant les messages à travers des supports de communication internes
- Ce poste est essentiel pour **renforcer notre image de marque**, attirer de nouveaux talents et communiquer sur nos engagements et nos expertises.

COORDINATEUR QHSE

Le développement de notre activité implique un **haut niveau d'exigence en matière de sécurité, de qualité de service et de respect de l'environnement**. Le coordinateur QHSE est chargé de :

- Mettre en place, suivre et améliorer les procédures internes en matière de **sécurité et de prévention des risques**,
 - Accompagner les équipes sur le terrain pour **garantir les bonnes pratiques** (port des EPI, gestes techniques, conformité réglementaire...),
 - Veiller au **respect des normes environnementales** (gestion des déchets, empreinte carbone, biodiversité...).
- Ce poste joue un rôle central pour **sécuriser nos interventions, améliorer nos performances** et répondre aux attentes croissantes de nos clients et partenaires.



LES SUPPORTS DE COMMUNICATION

INTERNES



Invitation communauté belbéoc'h



Belbéoc'h le mag' (journal mensuel d'actualités de l'entreprise)



Support de réunion hebdomadaire



Sondage interne



Compte rendu de réunion hebdomadaire

EXTERNES



Flyer nouveau service Pal injection



Flyer recrutement



Vidéo de présentation de l'entreprise lors des événements



Encart publicitaire guide paroissial de Cergy



Évènements internes

Formation Sauveteur Secouriste du Travail





Évènements internes

Formation habilitation électrique





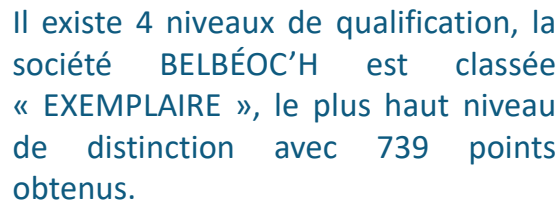
Évènements internes

Goûters animés par la MSA





L'évaluation AFAQ 26000 permet à une organisation de mettre en évidence, vis-à-vis de ses parties prenantes, les efforts qu'elle déploie en faveur du développement durable. Elle aboutit à la délivrance du label de qualité "Engagé RSE".



AFNOR Certification atteste avoir évalué
la contribution au développement durable, en cohérence avec l'ISO 26000, au sein de :
AFNOR Certification attests having assessed the contribution to sustainable development
according to ISO 26000 within:

afnor
CERTIFICATION



CERTIFICATION QUALIPAYSAGE

CERTIFICATION QUALIPAYSAGE:

Elle permet de valoriser et de promouvoir la compétence et le savoir-faire de professionnels du paysage - valable jusqu'au 30 juin 2025

QUALIFICATIONS POUR 4 ANS - JUSQU'AU 30/01/2026

ENTRETIEN

Elagage: STATUT SPÉCIALISÉ

Fauchage: STATUT SPÉCIALISÉ


Génie écologique: STATUT SPÉCIALISÉ

Interventions en milieux aquatiques et en milieux terrestres ouverts ou fermés STATUT SPÉCIALISÉ Restauration et entretien de milieux

HABILITATIONS POUR 4 ANS - JUSQU'AU 30/01/2026 :

Elagage dans l'environnement de lignes BT ou HTA

Voirie urbaine, routes, autoroutes et Grandes infrastructures



CERTIFICAT DE QUALIFICATION 2024-2025

Protocole d'accord signé avec le Ministère de l'Agriculture et de l'Alimentation

N° d'adhérent : 1418
Début d'activité : 25/07/1996
N° de certificat : 96 / 1418
Registre : 408 297 786
SIRET : 408 297 786 00050
Assurance : GROUPAMA (2024)

Valable jusqu'au : 30/06/2025

Attribué à l'entreprise
BELBEOC'H 78
8 RUE DES HAUTS REPOIRS

78520 LIMAY
Responsable(s)
Monsieur PIERRE BELBEOC'H

Année d'exercice : 2023
CA global HT : 7 226 913 EUR
Effectif total : 47

	Aménagements	Entretien	Sports	Arrosage	Végétalisation du bâti	Génie écologique	Reboisement
CA HT		7 130 284				96 649	
Salariés*		45				2	

*Nombre de salariés affectés à l'activité

POUR LA(ES) QUALIFICATION(S) POUR 4 ANS - JUSQU'AU 30/01/2026 :

ENTRETIEN

- Elagage **STATUT SPÉCIALISÉ**
- Fauchage **STATUT SPÉCIALISÉ**

GÉNIE ÉCOLOGIQUE


- Génie écologique - Interventions en milieux aquatiques et en milieux terrestres ouverts ou fermés **STATUT SPÉCIALISÉ** Restauration et entretien de milieux

POUR L'(ES) HABILITATION(S) POUR 4 ANS - JUSQU'AU 30/01/2026 :


HABILITATION

- Elagage dans l'environnement de lignes BT ou HTA
- Voirie urbaine, routes, autoroutes et Grandes infrastructures

Président du Conseil d'Administration
Thierry Muller



Signature du Titulaire



Valoriser les savoir-faire des Métiers du Paysage - 60 ter rue Héro - 75020 Paris - Tél 01 43 27 34 16
contact@qualipaysage.org - www.qualipaysage.org - SIRET 310 732 802 00048 - Association loi 1901 à but non lucratif

BU-42-02- 01/07/24





ENTREPRISE ADHÉRENTE

Nous sommes fiers d'être entreprise adhérente de la Société Française d'Arboriculture (SFA) et de l'Union Nationale des Entreprises du Paysage (UNEP).

En tant que membre de la SFA, nous participons activement à la promotion des pratiques de gestion durable des arbres, bénéficions d'un accès privilégié à la revue La Lettre de l'arboriculture, à des outils scientifiques et à des réseaux professionnels (chercheurs, formateurs, arboristes-grimpeurs...) qui renforcent notre expertise.

De même, notre adhésion à l'UNEP, nous permet de défendre les intérêts de notre métier, de suivre de près les évolutions réglementaires et sociales, de participer à la co-construction des règles professionnelles et de bénéficier de formations continues et d'outils.

Ces engagements témoignent de notre volonté d'apporter des solutions paysagères innovantes, respectueuses de l'environnement, et de contribuer au développement d'une filière arboricole et paysagère professionnelle, responsable et durable.





NOS 6 AGENCES



LIMAY

8 rue des Hauts Reposoirs
78520 LIMAY
01 34 76 34 33
elagage@belbeoch.fr

ELBEUF

267 rue de Strasbourg
76320 CAUDEBEC
-LÈS-ELBEUF
01 34 76 34 33
elagage@belbeoch.fr

QUIMPER

12 ZA Kerdalae
29510 LANDREVARZEC
09 83 94 10 47
belbeoch29@belbeoch.fr

ROISSY

1 rue de Paris
95500 VAUD'HERLAND
09 52 97 25 39
elagage@belbeoch.fr

TOURS

Chemin des poupinières
37360 BEAUMONT
-LOUESTAULT
01 34 76 34 33
elagage@belbeoch.fr

ARZAL (LE LESTIN)

24 P.A la Corne du Cerf
56190 ARZAL
02 97 45 62 43
contact@lelestin.fr



www.belbeoch.com





ILS NOUS FONT CONFIANCE

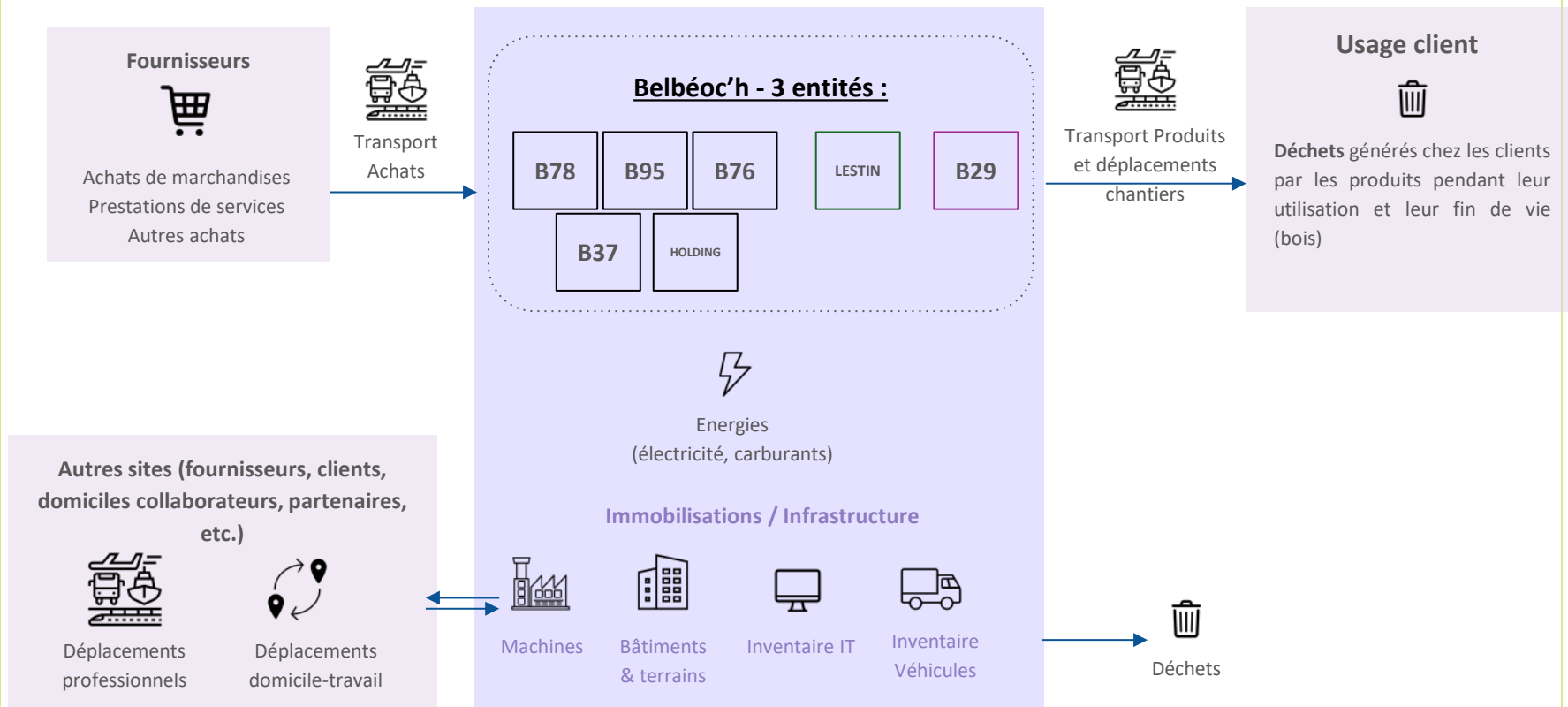




Annexe



BILAN CARBONE : CARTOGRAPHIE D'ACTIVITÉS

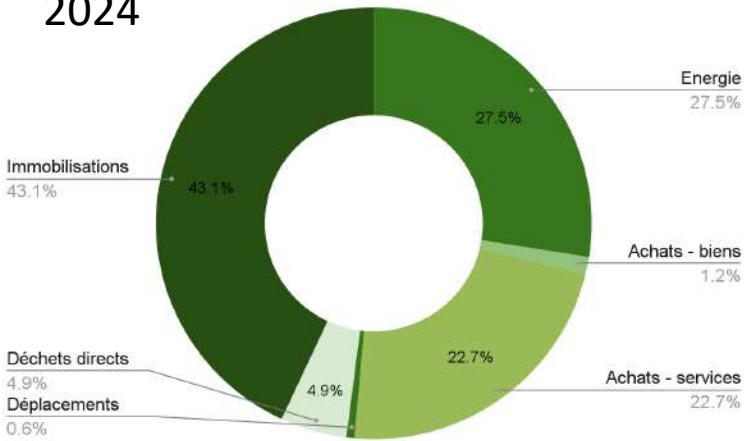




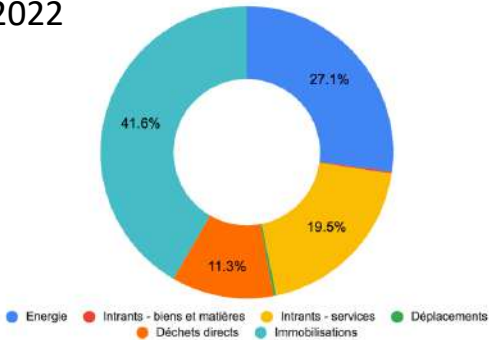
BILAN CARBONE GROUPE

Recap CO2e	Emissions			
	tCO2e	tCO2e 2022	Relative s	Relative s 2022
Energie	885	569	28%	27%
Intrants - biens et matières	39	4	1.2%	0,2%
Intrants - services	730	408	23%	19%
Déplacements	19	6	0.6%	0,3%
Déchets directs	159	237	5%	11%
Immobilisations	1 385	873	43%	42%
Total	3 217	2 097		

2024



2022





RÉSULTATS GÉNÉRAUX

Emissions de
gaz à effet de serre
totales

3 217
tCO₂e

+ 53 %
(2 097 en
2022)

Emissions de GES
par employés

33.86
tCO₂e

+ 11 %
(30 en
2022)

Employés: +35% par rapport au périmètre 2022

Emissions de GES
par CA

276
kgCO₂e/k€

- 5 %
(290 en
2022)

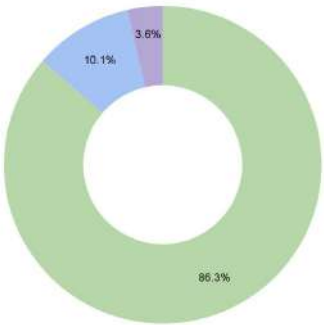
CA : +61% par rapport au périmètre 2022

	Total	Scope 1	Scope 2	Scope 3	Emissions évitées
Emissions GES (tCO ₂ e)	3 217	702	4	3 211	0.9
Part du total (%)	100%	22%	0.1%	78%	

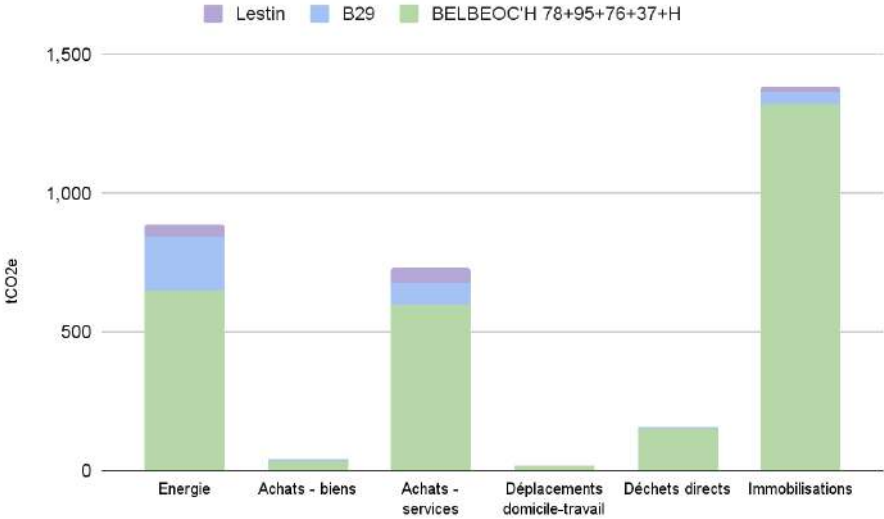


BILAN CARBONE PAR ENTITÉ

2024



Recap CO2e	Emissions		
	78+ 95 + 76 + 37 + Holding	B29	Le Lestin
Energie	650	195	40
Intrants - biens et matières	36	3	0
Intrants - services	599	78	53
Déplacements	17	1	1
Déchets directs	155	2	2
Immobilisations	1,320	47	18
Total	2 777	325	115

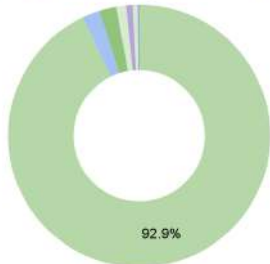




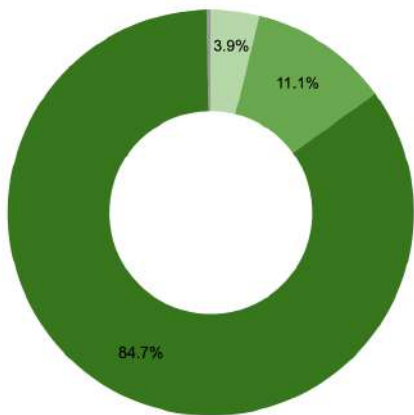
TOP 3 DES POSTES D'ÉMISSIONS

2024

B78 B29 B95 Holding Le Lestin B76 B37



Bâtiments Infra hors bâtiments (parkings) Véhicules, machines, mobilier Informatique



	Postes d'émission	Émissions (tCO2e)	Part du bilan (%)
	Sous-total	873	42%
1	Véhicules, machines, mobilier	1 172	85%
2	Infrastructures hors bâtiments (parking)	154	11%
3	Bâtiments	54	4%

CONTRIBUTEURS

Pierre Belbéoc'h : Président du Groupe Belbéoc'h

Xavier Belbéoc'h : Directeur général du Groupe Belbéoc'h

Benoît Cerf : Directeur général de Belbéoc'h

Thomas Bachellerie : Directeur général délégué de Belbéoc'h

Ann Féral : Responsable des Ressources Humaines

Candice Lucas : Assistante Ressources Humaines

Éric Jubault – Bregler : Responsable Comptabilité et Contrôle de Gestion

Mariama Diallo : Assistante comptable

Diana Gomes : Apprentie comptable

Laura Le Lay Da Silva Peixoto : Assistante Technique et Commerciale

Séréna Horlandynio : Chargée de Communication et Marketing

BELBÉOC'H (siège social)
8 rue des Hauts repatoires
78520 LIMAY
01 34 76 34 33

