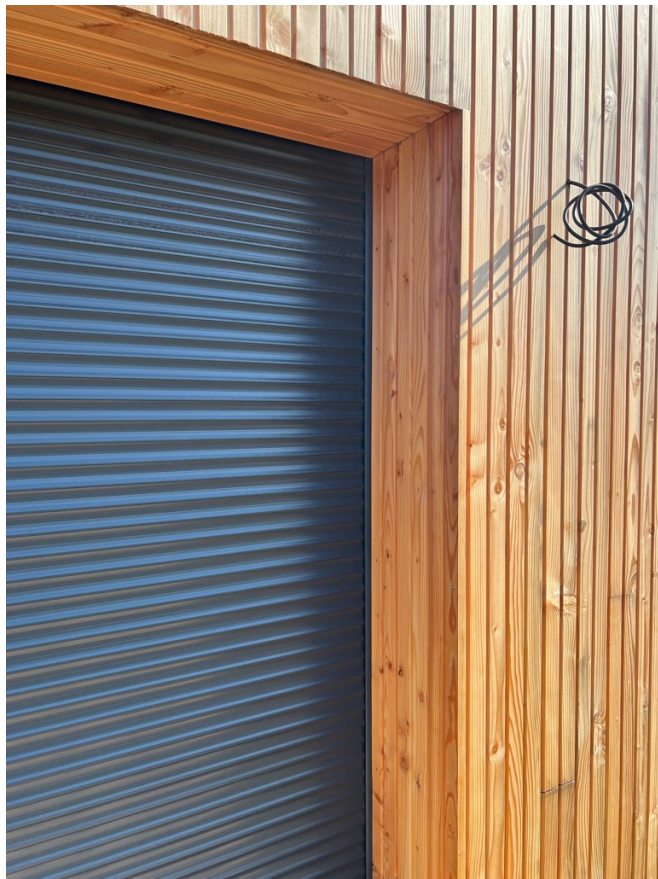




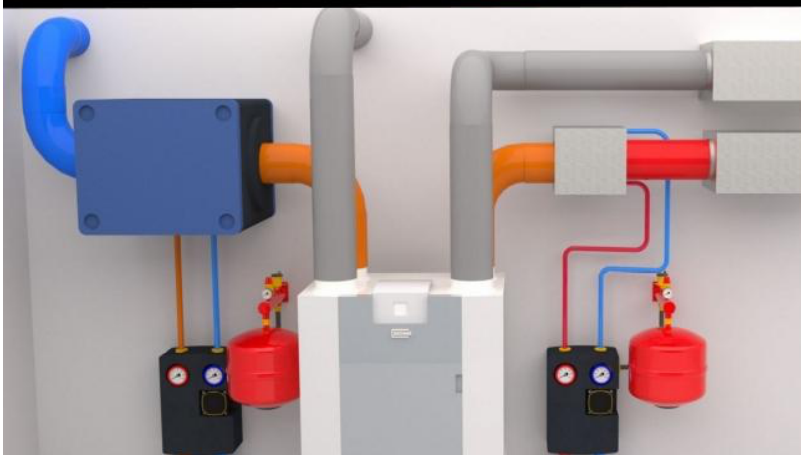
**Maison 150m2 à Vannes**  
**Menuiseries aluminium Bouvet**  
**Bardage douglas à faux clair voie + Fundermax**





**Maison 120m2 à Grand Champ**  
**Menuiseries bois-aluminium Minco**  
**Bardage douglas**  
**Dalle bois sur Technoppieux**





**Maison 100m2 à Gâvres**  
**Menuiseries bois-aluminium Minco**  
**Dalle bois sur Technopieux**





## **Extension 50m2 à Plougoumelen**

**Menuiseries aluminium**

**Bardage douglas vertical à faux clair**

**Toit plat mono-pente avec acrotères en périphérie**





## **Extension 50m2 à Vannes**

**Menuiseries aluminium Technal**

**Bardage douglas à faux clair**

**Dalle bois sur une partie**

**Toit plat étanche avec skydomes**





## Extension 65m2 à Brech

Bardage et toitures en bacs aluminium (type zinc)



**Extension 25m2 à St Avé**  
**Bardage et couvertures Bac acier Clipéo**



**Extension 25m2 à Plescop**  
**Menuiseries bois-aluminium Minco**  
**Bardage douglas à faux clair**  
**Dalle bois sur Technoppieux**





**Extension 25m<sup>2</sup> à Vannes**  
**Menuiseries aluminium**  
**Bardage douglas à faux clair**  
**Toit plat étanche**





## **Extension 50m2 à Grand Champ**

**Menuiseries aluminium Bouvet**

**Bardage douglas à faux clair**

**Dalle bois sur massifs béton**





## Dalle bois maison sur Technopieux



## Dalle bois extension sur Technopieux



## Concept de murs



Ossature isolée en ouate de cellulose : 145 ou 220mm

OSB12mm + scotch + mastic

- étanchéité à l'air

- résistant (déchirure, déformation)

Chambre technique : 50mm mini

- isolée en laine de bois (optionnel)

Plaque de plâtre

Dalle bois :

Revêtement de sol

OSB 22mm :

- étanchéité à l'air

Poutres en I isolées en ouate de cellulose : 300, 360 ou 400mm

RWH : 16mm

- respirant





Ossature isolée en ouate de cellulose : 145 ou 220mm

Bardage bacs alu Prefalz

Volige : 22mm

Liteaux : 25mm

Grille anti-rongeurs

Pare pluie

RWH : 16mm

- respirant

- contreventement

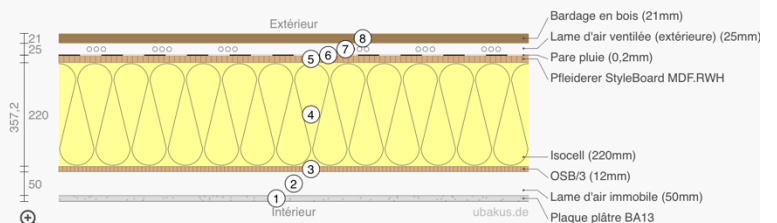
- Pare pluie

Dalle bois : lamellé collé

- ceinturage périphérique

Technopieux : Fondations

Intérieur	Circulation d'air réduite	22 °C	50 % Humidité de l'air	Rsi...
De l'int. vers l'ext.:      inverser      Épaisseur      Largeur      Distance				
1	Plaque plâtre BA13	13 mm		
2	Lame d'air immobile	50 mm		
3	OSB/3	12 mm		
4	Isocell	220 mm		
5	Pfleiderer StyleBoard MDF.RWH	16 mm		
6	Pare pluie	0,2 mm		
7	Lame d'air ventilée (extérieure)	25 mm		
8	Bardage en bois	21 mm		
9				
Extérieur	Contact direct avec l'air extérieur	-5 °C	90 % Humidité de l'air	Rse...



Valeur U: 0,153 W/(m²K)

GEG 2020/24 Bestand U ≤ 0.24

Contribution à l'effet de serre:

bon mauvais

Condensation: 0 kg/m²

Humidité du bois: +0,0 %

Temps de séchage: -

bon mauvais

Valeur sd: 2,7 m

Surface intérieure: 21,0°C (53%)

Réserve de séchage: 1349 g/m²a

mauvais

Épaisseur: 35,72 cm  
Poids: 45 kg/m²

bon

Atténuation des ampl. de Temp.: 23,2

Déphasage: 12 h

Capacité de chaleur int.: 37 kJ/m²K

mauvais bon

Notre atelier de 500m2 à Grand Champ







## Finitions bardage



## **Extension 20m2 à Locmaria-Grand Champ**

**Budget : 2000€/m2**

**Peinture et revêtement de sol à la charge du client**

**Bardage douglas naturel**

