



Sicherheit, Benutzungskomfort

Hohe Qualität, Zuverlässigkeit und Ästhetik

Platzsparend, bessere Sichtbarkeit

## BGR / BPR TORSYSTEME

■ Die Rolltore können sowohl in fertigen Gebäuden, als auch in neu gebauten Objekten montiert werden. Die Rolltore stellen eine Schutzvorrichtung vor unerlaubtem Zutritt in Industriehallen, Garagen und Lagern dar und bieten Wetterschutz.

■ Dank einer vielfältigen Farbauswahl sind Rolltore auch Dekorationselemente, gut auf die Erscheinung des Gebäudes abgestimmt. Unsere Aluminiumprofile sind aus qualitativ hochwertigen Aluminiumblechen gefertigt, die sich durch erhöhte Widerstandsfähigkeit gegen Abrieb und Wetterbedingungen auszeichnen.

■ Ein Vorteil des angewendeten Rolltores ist der Raumgewinn. Das Rolltor das sich senkrecht öffnet, ist eine gute Lösung dort wo der Zufahrtsweg kurz ist oder direkt von der Straße führt. Das verbessert erheblich die Sicherheit des Fahrers, da der aufgerollter Panzer die Sichtweite nicht beschränkt.





BGR / SKO-P



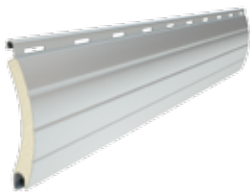
BGR / SK



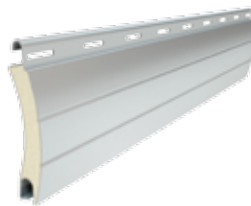
BGR / KNB

PROFILE

■ Aluminiumprofil mit Polyurethan ausgeschäumt, Typen:



**PA 52** | Höhe des Profils: 52 mm  
Breite: 13 mm



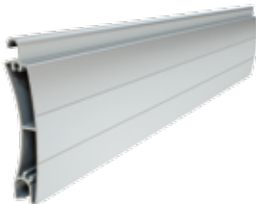
**PA 55** | Höhe des Profils: 55 mm  
Breite: 14 mm



**PA 77** | Höhe des Profils: 77 mm  
Breite: 18,5 mm

■ Stranggepresstes Profil, Typen:

■ Ergänzungsprofile, Typen:



**PE 55** | Höhe des Profils: 55 mm  
Breite: 14 mm



**PER 77** | Höhe des Profils: 77 mm  
Breite: 18,5 mm



**PE 100** | Höhe des Profils: 100 mm  
Breite: 25 mm



**PEW 77** | Höhe des Profils: 77 mm  
Breite: 14,5 mm



MONTAGE



BPR / KNS



BPR / KNJ

PROFILE

■ Stranggepresstes Profil, Typen:



**PE 100** | Höhe des Profils: 100 mm  
Breite: 25 mm

■ Ergänzungsprofile, Typen:



**PER 100** | Höhe des Profils: 100 mm  
Breite: 25 mm

■ Gitterprofile, Typen:



**PEK 100** | Höhe des Profils: 100 mm  
Breite: 25 mm



# BGR / BPR / TORSYSTEME

## FARBGEBUNG DER PROFILE



Druckfarben geben den wirklichen Farbton nur annähernd wieder. Die Verfügbarkeit der Farben hängt vom Profiltyp ab.

\* Sonderfarbe – auf Anfrage.

\*\* Auf Antrag kann in jeder RAL-Farbe lackiert werden.

## ANTRIEBE UND ZUBEHÖR



Elektrische Antriebe



Fotozellen



Kurbeln



Wipp- und Schlüsselschalter



Aufsatzantriebe



Ketten



Zentralen mit Funksendern



Optische Endleisten



Intelligente Gebäudesteuerungszentrale  
ZenPro SmartControl



Intelligente Gebäudesteuerungszentrale  
ZenPro SmartPilot

