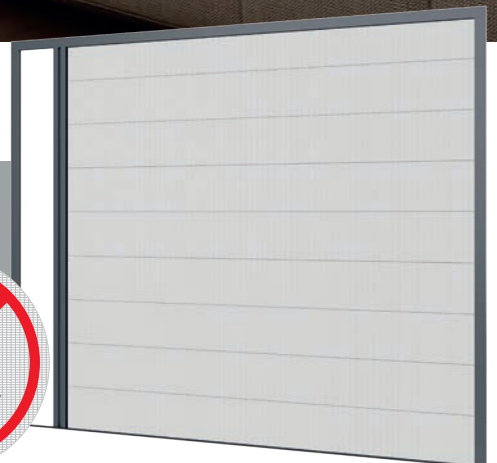




Die Mücken bleiben draußen

Insektenschutzsysteme

Aluprof





INSEKTENSCHUTZGITTER ALUPROF

Die Stimmung des nettesten Abends kann durch Mücken oder Bienen gestört werden. Perfekte Lösung sind in solchen Fällen die Insektenschutzgitter, die äußerst funktionell sind und auch einen ästhetischen Schutz gegen Insekten bieten. Wichtig ist, dass diese Produkte auch einen wirksamen Schutz gegen Verschmutzung von außen bieten, bei gleichzeitiger Licht- und Luftzufuhr.

Das umfangreiche Sortiment von Aluprof umfasst drei Arten von Insektenschutz-Spannrahmen: festes (**MRS** und **MRSZ**), aufmachbares (**MRO**) und verschiebbares (**MRP**) sowie Insektenschutzrollos **MZN** und **MZH**, die unabhängig an Fensterrahmen montiert werden sowie Insektenschutzplissees **MPH HARMONY**, **MPH DUAL** und **MPH VERTI**.

Die Konstruktion der Insektenschutz-Gittersystemen ermöglicht einfache Montage an Fenster- und Türprofilen. Das aufmachbare System **MRO** ist vor allem für Balkontüre geeignet. In Räumen, die regelmäßig geschützt werden sollen, wie z.B. Schlaf-, Bade- oder Kinderzimmer, ist der feste Spannrahmen **MRS** die beste Lösung. Da die Aluminiumsysteme eine immer größere Rolle nicht nur in Bürogebäuden bzw. in öffentlichen Gebäuden, sondern auch in Wohnhäuser spielen, haben wir die festen Insektenschutzgitter an die Montage auf den Aluminiumfenstern angepasst und das neue System **MRSZ** auf den Markt gebracht. Das System beeinträchtigt keinesfalls die Funktionalität des Fensters.

Beim Terrassenausgang ist das verschiebbare Insektenschutzgitter **MRP** die beste Lösung. In der Küche findet dagegen das Insektenschutzgitter **MZN** Anwendung, dessen Vorteil das Auf- und Zuschließen zu beliebigen Zeitpunkt ist. Dies werden vor allem Mütter schätzen, die die Sicherheit Ihres Kindes, das draußen spielt, kontrollieren wollen. Für Dachgeschosse haben wir ein Insektenschutzsystem **MZH** entwickelt, das dank einem innovativen Haken vor allem für Dachfenster bestimmt ist. Neu im Angebot der Firma Aluprof S.A. ist das Plisseesystem **MPH HARMONY**, das vor allem wegen Platzeinsparung und zu optimaler Flächennutzung entworfen wurde. Diese Lösung ist auch in der Version **MPH DUAL** als eine Doppelflügelvariante erhältlich mit der Möglichkeit, ein eckiges Insektenschutzgitter ohne Säule auszuführen und **MPH VERTI** für die Montage am Fensterrahmen und auf den Dachfenstern.

Aluprof-Insektenschutzgitter bestehen aus Aluminium und sind in vielen Farben erhältlich. Dadurch können sie optimal an den Fensterrahmen und die Gebäudefassade angepasst werden.

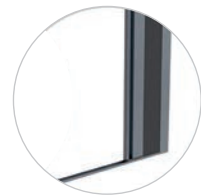
Insektenschutz-Plisseesystem

MPH HARMONY

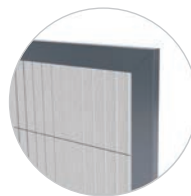
Das Insektenschutz-Plisseesystem MPH HARMONY ist eine Lösung, die vor allem wegen Platzeinsparung und optimaler Flächennutzung entworfen wurde. Das Produkt eignet sich ausgezeichnet für die Montage auf den Terrassentüren sowie in den Balkonnischen, bis zu einer Breite von 4 m. Das Produkt verfügt über ein Plisseenet, das beim Schließen zusammengeklappt und im Seitenprofil versteckt wird. Dadurch wird der Platz optimal genutzt. Wichtig ist jedoch, dass trotz des eingesetzten Insektenschutz-Plissees die Funktionalität der Tür und die Sicht nach außen intakt bleiben. Vorteil dieser Lösung der Marke Aluprof ist die Möglichkeit, die Spannung der Spannschnüre separat zu regulieren, wodurch das Insektenschutz-Plissee stabil bleibt. Das System MPH kann sehr flüssig verschoben werden, was die Bedienung sehr einfach und ohne großen Aufwand macht. Der Aufbau des Systems lässt das Insektenschutz-Plissee in beliebiger Position zu stoppen. Das Angebot umfasst drei Varianten von Schwellenprofilen: geklebt, angeschraubt und für die Montage auf einer geeigneten Fläche vom Typ HS angepasst. Die Konstruktion des Insektenschutzes besteht aus extrudiertem Aluminium, ist dadurch widerstandsfähig und witterungsbeständig und kann zusätzlich in jeder Farbe aus der RAL-Palette lackiert werden. Das Insektenschutz-Plissee Harmony wurde so konzipiert, dass es ungehindert mit den Rollladensystemen der Marke Aluprof zusammenarbeitet. Für die Aufsatzrollladensysteme SKT Opoterm und SKB Styroterm wurden spezielle Führungsschienen PPM 60/12 und PPMO 60/17 mit einer Kammer für die Montage des Systems MPH HARMONY entworfen. Darüber hinaus ist in den Unterputz und Anpassungssystemen die Montage des Insektenschutz-Plissees dank der Führungsschiene PPMO 53 möglich.



Die Konstruktion des Insektenschutzes wurde aus extrudiertem Aluminium ausgeführt und ist somit robust und haltbar



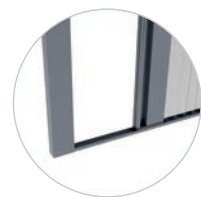
Netz wird beim Schließen zusammengeklappt und im Seitenprofil versteckt. Dies sichert viel Platzeinsparung



Möglichkeit, die Spannung der Spannschnüre separat zu regulieren, wodurch das Insektenschutz-Plissee stabil bleibt



Den Einsatz der sog. niedrigen Schwelle sorgt für ungestörten Übergang



Bis zu 4 m Breite einsetzbar



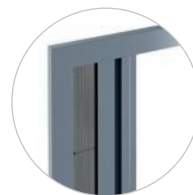
**PRAKTISCH
UND MODERN**

Insektenschutz-Plisseesystem **MPH DUAL**

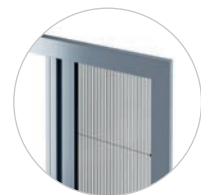


INTELLIGENTES PROJEKT

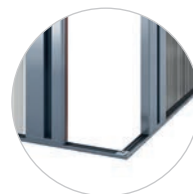
MPH DUAL ist ein Insektenschutz-Plisseesystem aus der Gruppe HARMONY. Das System wurde als eine Doppelflügelvariante entwickelt, mit der Möglichkeit ein eckiges Insektenschutzgitter ohne Säule auszuführen. Somit kann das Produkt in den standardmäßig ausgeführten Terrassentüren eingesetzt werden mit einer Breite bis zum 6 m und einer Höhe von 2.7 m sowie in den immer mehr beliebten Eck-Schiebetüren HS. Das charakteristische Merkmal des Systems MPH DUAL ist ein Plisseegitter, das beim Schließen zusammengefaltet und im Seitenprofil versteckt wird. Dadurch nimmt es nicht zu viel Platz ein und ermöglicht eine optimale Raumnutzung. Diese Lösung ist in verschiedenen Größen erhältlich, sog. Sets, die je nach Bedarf zugeschnitten werden können. Dadurch werden die Plissees an die Fenstergröße angepasst. Das Gitter ist in zwei Farben erhältlich: grau und schwarz. Dadurch kann das System besser an die Bedürfnisse der Kunden angepasst werden. Das MPH DUAL-System zeichnet sich durch flüssiges Schieben aus, was die Nutzung sehr einfach und problemlos macht. Das Angebot umfasst zwei Größen von Schiebe-Profilen. Der Aufbau des Systems lässt das Insektenschutz-Plissee in beliebiger Position zu stoppen. Vorteil dieser Lösung ist auch eine niedrige Schwelle, die den freien Durchgang sichert. Die Konstruktion des Moskitonetzes besteht aus stranggepresstem Aluminium, das seine Lebensdauer und Witterungsbeständigkeit garantiert und zusätzlich das Lackieren in beliebiger Farbe ermöglicht. Das Insektenschutz-Plissee MPH DUAL arbeitet mit den Rollladen- und Türsystemen MB-77HS zusammen, die im Angebot der Firma Aluprof erhältlich sind.



Die Konstruktion des Insektenschutzes wurde aus extrudiertem Aluminium ausgeführt und ist somit robust und haltbar



Möglichkeit, die Spannschnüre separat zu regulieren, wodurch das Insektenschutz-Plissee stabil bleibt



Das System ist als eine Doppelflügelvariante zugänglich mit der Möglichkeit, ein eckiges Insektenschutzgitter ohne Säule auszuführen



Netz wird beim Schließen zusammengefaltet und im Seitenprofil versteckt. Dies sichert viel Platzeinsparung

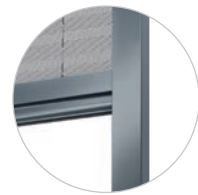
Insektenschutz-Plisseesystem

MPH VERTI

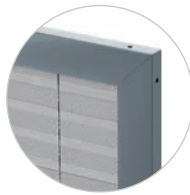
Das Insektenschutzsystem MPH VERTI ist eine Ergänzung von Plisseesystemen und wurde vor allem für die Montage am Fensterrahmen und auf den Dachfenstern entwickelt. Das Produkt verfügt über ein Plisseenet, das beim Schließen zusammengefaltet und im oberen Profil versteckt wird. Eines der Vorteile dieses neuen Systems ist die Möglichkeit, jede Führungskette des Insektenschutzgitters anzuspanssen, was dessen präzise und gleichmäßige Verteilung zulässt. Diese ist in verschiedenen Größen erhältlich, sog. Sets, die je nach Bedarf symmetrisch zugeschnitten werden können. Dadurch werden die Plissees an die Fenstergröße angepasst. Das Öffnen und das Schließen des Insektenschutzgitters ist dank einem Federsystem am Endstab sehr einfach und reibungslos. Die Aufzugselemente wurden ästhetisch unter einem speziellen Profil versteckt, das zu einem beliebigen Zeitpunkt ein- und ausgeklippt werden kann. Das verschiebbare Profil des Insektenschutzgitters ermöglicht dank spezieller Vertiefung sicheres Zuschließen und Öffnen. Das Insektenschutzgitter kann zum beliebigen Zeitpunkt gestoppt werden. Die Konstruktion des Insektenschutzes wurde aus stranggepresstem Aluminium ausgeführt und basiert auf Bestandteilen des Systems MPH HARMONY. Maximale Abmessungen des neuen Insektenschutzgitters sind 2300 x 2000 mm. Erwähnenswert ist auch die Tatsache, dass das System MPH VERTI dank speziellen Führungsschienen auch mit den Außenrollläden von Aluprof zusammenarbeitet. Für die Aufsatzrollladensysteme SKT Opoterm und SKB Styroterm wurden spezielle Führungsschienen PPM 60/12 und PPMO 60/17 mit einer Kammer für die Montage des Systems MPH VERTI entworfen. Darüber hinaus ist in den Unterputz- und Anpassungssystemen, dank der PPMO 53-Führungsschiene die Montage von Insektenschutz-Plissee möglich.



Die Konstruktion des Moskitonetzes besteht aus stranggepresstem Aluminium, das seine Stabilität und Witterungsbeständigkeit gewährleistet



Speziell entwickelte Vertiefung im Gleitprofil ermöglicht das einfache Öffnen und Schließen des Moskitonetzes



Möglichkeit, jede Führungskette des Insektenschutzgitters anzuspanssen, was dessen präzise und gleichmäßige Verteilung zulässt



Spannungselemente in Form eines Federmechanismus sind unter einem speziellen Maskierungsprofil ästhetisch versteckt, was das Abnehmen und Anbringen jederzeit ermöglicht

**EINZIGARTIGE
LÖSUNG**



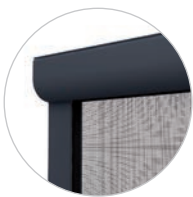


Insektenschutzrollo

MZN



**KOMFORTABLE
NUTZUNG**



Der kleine, im Durchschnitt halbovale Kasten wurde aus extrudiertem Aluminium hergestellt



Endstab aus extrudiertem Aluminium mit Abdichtung am Fensterbrett oder Fensterrahmen



Abdichtung, montiert im oberen Teil des Kastens



Führungsschienen aus extrudiertem Aluminium mit Abdichtung

Das Insektenschutz-Rollsystem MZN sorgt für einen hervorragenden und außergewöhnlich dichten Schutz des Innenraums vor Insekten, das jederzeit geöffnet oder geschlossen werden kann. Die Konstruktion des Insektenschutzes (Kasten, Führungsschienen, Endstab) besteht aus extrudiertem Aluminium und ist somit robust und haltbar. Dank dem speziellen Haken ist das Insektenschutzgitter beliebig abzuschließen bzw. einzustellen. Darüber hinaus ist es möglich, eine Bremse zu betätigen, mit der sich den Endstab sanft und geräuschlos im Kasten verstecken lässt. Neu im Angebot ist ein intuitiver Mechanismus zum bequemen Schließen und Öffnen des Insektenschutzgitters ALU-CLICK, der die Bedienung sehr einfach und problemlos macht. Beim Schließen genügt es, den Endstab des Insektenschutzgitters vorsichtig zu schließen. Beim Öffnen wird der Endstab gedrückt und öffnet sich automatisch. Das System ist äußerst praktisch, die Komponenten der anderen, von Aluprof angebotenen Insektenschutzsystemen, wurden maximal genutzt. MZN ist eine sehr ästhetische und moderne Lösung, die sich dank dem kleinen Kasten perfekt an jede Nische anpasst und somit den Anforderungen der Kunden gerecht wird, die kein festes Insektenschutzgitter montieren wollen.

Insektenschutzrollo

MZH

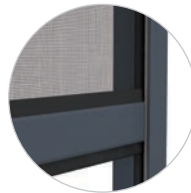
Das Insektenschutz-Röllsystem MZH ist eine moderne und sehr praktische Lösung, die vor allem für die Montage an den Dachfenstern entwickelt wurde. Die Konstruktion des Insektenschutzgitters besteht aus extrudiertem Aluminium und basiert hauptsächlich auf den Komponenten des MZN-Systems. Dies ermöglichte unter anderem den Endstab und die Führungsschienen anzuwenden, die perfekt an den speziell entworfenen Haken angepasst wurden. Dank der innovativen Lösung ist der Endstab am Dachfenster von innen zu blockieren. Die durchdachte Form des Hakens ermöglicht sicheres Ein- und Ausklicken aus dem Endstab, was die Nutzung des Insektenschutzgitters sehr einfach und problemlos macht. Der Haken sorgt für zusätzliche Abdichtung im unteren Teil des Insektenschutzgitters. Dadurch sind keine zusätzlichen Abdichtungen notwendig. Das vorgeschlagene System ist sehr universell und auch an die Montage auf vertikalen Fenstern angepasst. Dank der Variante der Führungsschiene mit Ansatz, kann das Insektenschutzgitter MZH auch dann montiert werden, wenn das Fenster mit dem Wetterschenkel eine Standardmontage direkt am Fensterrahmen verhindert. Diese Lösung verbessert die Zugänglichkeit zum Endstab und erleichtert die Montage des Hakens. Zur Wahl steht auch eine Eckverbindung aus Kunststoff, was für besseren Komfort und mehr Sicherheit sorgt. Das Element ermöglicht, den Rahmen rechtwinklig zu schneiden, was bei der Herstellung von Bedeutung ist. Dessen Montage ist sehr schnell und einfach. MZH ist eine sehr ästhetische Lösung, die bestimmt in jeden Raum passt und perfekt vor Insekten schützt.



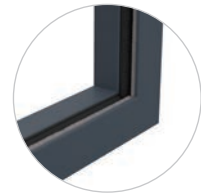
Der kleine, im Durchschnitt halbovale Kasten wurde aus extrudiertem Aluminium hergestellt



Dank der innovativen Lösung ist der Endstab am Dachfenster von innen zu sperren



Die Form des Hakens sorgt für schnelles Ein- und Ausklicken des Endstabs



Der Haken sorgt für zusätzliche Abdichtung im unteren Teil des Insektenschutzgitters

**ENTWORFEN
FÜR DACHGESCHOSS**



Insektenschutzgitter

MRP

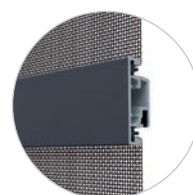


**SORGFÄLTIG
AUSGEARBEITET**

Der verschiebbare Spannrahmen MRP schützt den Raum vor Insekten. Der Spannrahmen wird in großen verglasten Balkontüren, Terrassen und Wintergärten eingesetzt. Der Spannrahmenflügel wird zwischen der oberen und der unteren Rollschiene verschoben. Im unteren Teil befindet sich eine Rolle mit einem Mechanismus, der eine sanfte Einstellung des Neigungswinkels jedes Flügels ermöglicht. Zusätzliche Verstärkung, montiert über den Schnappverschluss ermöglicht größere Flügel herzustellen. Die Rahmen- sowie Führungsschienenprofile sind aus starkem extrudiertem Aluminiumprofil in moderner Form ausgeführt, überzogen mit einer Beschichtung, die sich durch erhöhte Abrieb- und Witterungsbeständigkeit auszeichnet. Dank der Form des Hauptprofils sind zusätzliche Griffe nicht notwendig. Der Rahmen und der Flügel des Insektenschutzgitters werden mithilfe von Innenecken montiert. Das Insektenschutzgitter kann in einem Mehr-Reihen-System montiert werden. Durch den Einsatz der niedrigen Laufschiene arbeitet diese ausgezeichnet mit Schiebetüren zusammen, in denen sog. niedrige Schwelle eingesetzt wurde.



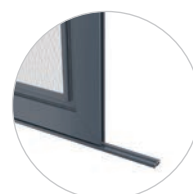
Montagemöglichkeit
im Drei-Reihen-System



Eine zusätzliche Verstärkung wird
per Schnappverschluss montiert.
Somit ist die Fläche der einzelnen
Flügel schnell und einfach
zu vergrößern



Flügelführung - deren Ziel
ist die Positionierung
und gleichzeitiger Schutz
des Flügels vor dem Herausfallen



Die Lösung mit der niedrigen
Laufschiene ermöglicht
die Zusammenarbeit mit den
Schiebetüren mit sog. „niedriger Schwelle“



Der Rahmen und der Flügel des
Insektenschutzgitters werden mithilfe
von Innenecken montiert, die sich durch
Robustheit und ästhetische Ausführung auszeichnen

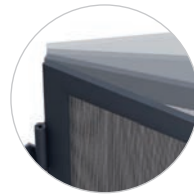


Jeder Flügel
ist mit Bürstendichtungen
abgedichtet

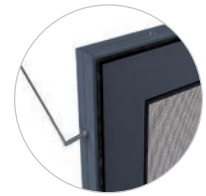
Insektenschutzgitter

MRO

Das aufmachbare Insektenschutzgitter MRO schützt den Raum vor Insekten und arbeitet perfekt mit der Balkontür zusammen. Die runde Profilform des Insektenschutzgitters und das moderne Aussehen passen sich ausgezeichnet an die eingesetzten Fenster- und Türrahmen an. Der Insektenschutz-Rahmen wird durch Aluminium-Innenecke verbunden, somit ist die Konstruktion sehr robust. Es besteht die Möglichkeit, die Verbindungsart der Profile mit Ecken durch das Einklicken oder mithilfe von Druckschrauben zu wählen. Eine zusätzliche Verstärkung in Form eines Verbindungsprofils ermöglicht die Ausführung der größeren Flügel. Über den ganzen Umfang des Rahmens wurde eine Bürstendichtung angebracht, die zusätzliche Abdichtung bietet.



Das selbstschließende Scharnier ist eine einfache Einstellmöglichkeit der Feder mit Inbusschlüssel. Das Anziehen des Scharniers ist in zwei Ebenen möglich. Die entworfene Lösung wird patentgeschützt.



Der Insektenschutz-Rahmen ist mithilfe von Innenecken samt Klemmschrauben einfach zu montieren.



Es sind zwei Öffnungsvarianten erhältlich: ein ergonomischer und ästhetischer Griff oder ein speziell geformtes Verbindungsprofil, das das Öffnen und Schließen des Insektenschutzgitters sowohl von Innen- als auch von der Außenseite ermöglicht.



Zwei Plattenhöhen im unteren Teil des Flügels schützen das Insektenschutzgitter vor eventueller Beschädigung bei dem Öffnen.

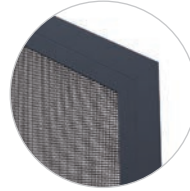
**ÄSTHETISCH
UND FUNKTIONELL**



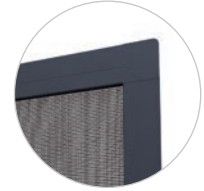
Insektenschutzgitter

MRS

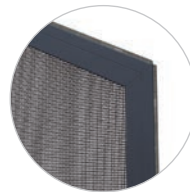
Das feste Insektenschutzgitter MRS schützt den Raum ausgezeichnet und erfolgreich vor Insekten. Der Rahmen ist mit Aluminium-Innenecken durch Einklicken oder Zusammenschrauben zu verbinden. Zur Wahl stehen auch Außenecken aus Kunststoff, erhältlich in breiter Farbpalette. Das System arbeitet mit den meisten Fensterprofilen zusammen. Zur Wahl steht auch ein Inneneck mit Winklereinstellungsmöglichkeit. Für die Montage werden Haken in zehn verschiedenen Größen angeboten. Das Rahmenprofil besteht aus einem stranggepressten Aluminiumprofil in einer modernen Form, das mit Pulverlack überzogen ist. Das Profil wird in zwei Ausführungen angeboten: mit „Flosse“, anliegend am Fensterrahmen sowie ohne „Flosse“ mit einer Tasche für Bürstendichtung, eingesetzt beim verbauten Fensterrahmen. Im Rahmen des Systems MRS ist eine breite Angebotspalette an Insektenschutzgittern erhältlich, darunter antiallergische Gitter, die dank einer speziellen Stoffstruktur keine Pollen durchlassen, Stahlgitter, die einen idealen Schutz gegen Nagetiere bieten, robuste Aluminiumgitter sowie Gitter mit besserer Transparenz, im Vergleich zu standardmäßigen Gittern. Neu im Angebot ist eine Variante MRSPZ für halbverkleidete Fenster, bei denen die äußere Fläche des Flügels außerhalb der Fläche der angrenzenden Dichtung liegt und somit wenig Freiraum für die Montage des festen Insektenschutzgitters MRS bietet. Diese Lösung ist für die Montage eines Insektenschutzgitters sowohl mit Außen- als auch mit Inneneck gedacht.



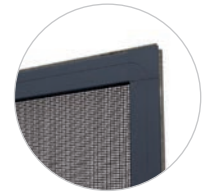
Insektenschutzgitter mit einem Inneneck mit Winklereinstellung. Somit lassen sich Insektenschutzgitter mit unregelmäßigen Formen ausführen



Ausführung mit einem Außeneck aus Kunststoff



Ausführung mit einem Inneneck mit einem Bürstenkanal und seitlicher Abdichtung



Ausführung mit einem Außeneck aus Kunststoff mit seitlicher Abdichtung

**SOLIDE
UND ROBUST**



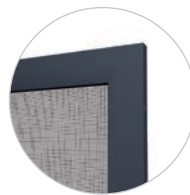
Insektenschutzgitter

MRSZ

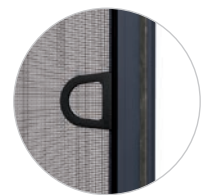


**LEICHTE
MONTAGE**

Das feste Insektenschutzgitter MRSZ ist eine Lösung, die vor allem für Aluminiumfenster gedacht wurde. Diese Insektenschutzgitter zeichnen sich durch hohe Ästhetik und hohe Detailqualität aus. Alle Konstruktionselemente des Systems MRSZ wurden aus extrudiertem Aluminium hergestellt, was Witterungsbeständigkeit und langjährige Lebensdauer garantiert. Der Insektenschutzrahmen ist mit Aluminium Innenecken zum Einklicken oder Zusammenschrauben zu verbinden. Dadurch sieht der Rahmen ästhetisch aus und passt sich farblich an den Fensterrahmen an. Die durchdachte Konstruktion des Systems ermöglicht größere Elemente auszuführen (2000×2000 mm ohne Verbindungsprofil und 2000×3000 mm mit Verbindungsprofil). Das System beeinträchtigt keinesfalls die Funktionalität des Fensters. Der Haken funktioniert mit allen Fenstersystemen der Marke Aluprof.



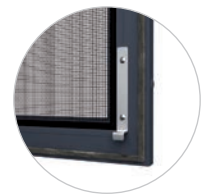
Rahmen mit Aluminium-Inneneck zum Einklicken oder Zusammenschrauben



Der Montagegriff sorgt für einen einfachen und schnellen Einbau des Insektenschutzgitters auf dem Fensterrahmen



Der obere Haken ermöglicht das Insektenschutzgitter im oberen Teil des Rahmens anzuhaken, der zusätzlich mit einer Bürstendichtung ausgestattet wird und für vollständige Abdichtung sorgt



Der untere Haken ermöglicht einen leichten Einbau im unteren Teil des Rahmens

Integrierte Spannrahmensysteme

MKT

Nicht viele Investoren sind sich dessen bewusst, dass die Außenrollladensysteme der Marke Aluprof, sowohl die Anpassungssysteme als auch die Unterputz- und Aufsatzsysteme, mit dem Insektenschutzgitter direkt integriert werden können. Schon bei der Entscheidung über den Kauf von Außenrollladensystemen kann der Investor noch während der Bestellungsphase diese in unabhängig arbeitende Insektenschutzsysteme ausstatten. In solch einem Fall werden die Außenrollläden in entsprechend abgedichtete Führungsschienen, einen Endstab, und speziell entworfene Kästen ausgestattet, die die Installation einer Welle mit Insektenschutzgitter ermöglichen. Diese Konstruktion sichert ausreichenden Schutz vor Insekten und reibungslose Funktionsweise des Rollladens und des Insektenschutzgitters. Das Insektenschutzsystem ist in eine spezielle Kette ausgestattet, die das Öffnen und Schließen des Insektenschutzgitters erleichtert. Das Insektenschutzgitter wurde aus einer robusten witterungsbeständigen Glasfaser ausgeführt und ist in zwei Farben erhältlich: schwarz und grau. Die entworfene Lösung wurde in einen speziellen Federmechanismus mit Bremse ausgestattet, die den Zusammenstoß des Endstabs und des Kastens minimalisiert. Die maximalen Abmessungen des Insektenschutzgitters MKT sind 2000 x 2500 mm (in den Aufsatzrollladensystemen SKT OPOTERM in der Version NOVA 2000 x 2700 mm). Im Angebot der Firma Aluprof finden Sie einige Varianten des Systems, die die Montage des Insektenschutzgitters im Rollladenset an beliebiger Stelle ermöglichen. Das ist dank dem Eckelement für Moskitobehang KWA-MKT möglich. Es ist eine bequeme Lösung vor allem dann, wenn ein Teil der Verglasung, die durch Rollläden geschützt wird, feststehend ist und somit keinen zusätzlichen Insektenschutz erfordert.



VOLLINTEGRIERT





Warum

Insektenschutzgitter?



Insektenschutzgitter sind ein äußerst funktionaler und zugleich ästhetischer Schutz der Räume gegen Insekten. Die Sicht nach draußen wird in keiner Weise eingeschränkt.



Die Produkte bieten auch einen wirksamen Schutz vor Außenverschmutzungen bei gleichzeitiger Licht- und Luftzufuhr.



Das eingesetzte Aluminium- bzw. Edeltstahlgitter schützt erfolgreich Keller- oder Wirtschaftsräume, in denen Nahrungsmittel aufbewahrt werden, vor Vögeln, Nagetieren oder Insekten.



Die Außenrollladensysteme der Marke Aluprof, sowohl die Anpassungs-, Unterputz- als auch die Aufsatzsysteme können mit dem Insektenschutzgitter direkt integriert werden. Beim Kauf eines Rollladens kann er bereits bei der Bestellung mit einem Insektenschutzgitter ausgestattet werden. Diese Lösung sorgt im Sommer für perfekten Schutz vor Insekten und im Winter von Wärmeverlusten.

Aluprof Deutschland GmbH
Steller Heide 20 | D-28790 Schwanewede, Deutschland
tel. +49 (0) 421 89 81 89 20 | fax: 0049 (0) 421 89 81 89 13

e-mail: kontakt@aluprof-deutschland.com | www.rollladen.aluprof.eu

