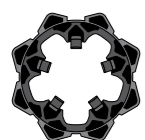


ZAKRES



OCTA 60

RURA NOWOJOWA	MOMENT OBROTOWY	PRĘDKOŚĆ	MOC	NATĘŻENIE	L1	L2	L3	WAGA	NR REF.
OCTO 60	6 Nm	17 rpm	90 W	0,4 A	476 mm	499 mm	455 mm	1,7 kg	2008837
OCTO 60	10 Nm	17 rpm	120 W	0,5 A	487 mm	510 mm	466 mm	1,83 kg	2008838
OCTO 60	15 Nm	17 rpm	140 W	0,65 A	507 mm	530 mm	486 mm	1,98 kg	2008839



OCTA 50

RURA NOWOJOWA	MOMENT OBROTOWY	PRĘDKOŚĆ	MOC	NATĘŻENIE	L1	L2	L3	WAGA	NR REF.
OCTO 50	6 Nm	17 rpm	90 W	0,4 A	476 mm	499 mm	455 mm	1,7 kg	2008840
OCTO 50	10 Nm	17 rpm	120 W	0,5 A	487 mm	510 mm	466 mm	1,83 kg	2008841
OCTO 50	15 Nm	17 rpm	140 W	0,65 A	507 mm	530 mm	486 mm	1,98 kg	2008842

TRZEBA WIEDZIEĆ

WYMIARY:

* : opakowanie po 50 = 1200 x 800 x 300 mm



Committed to you

SIMU POLSKA
Ul. Marywilska 34J
03-228 Warszawa
T: +48 22 509 53 55 - Fax. +48 509 53 01
www.simu.com.pl

Réalisation SIMU - 12/15 - Document non contractuel.

Rolety

PRZEWODOWY, ELEKTRONICZNY

NAPĘD

T5 AUTO + JOB



Committed to you

NAPĘD T5 AUTO + JOB

PRZEWODOWY ELEKTRONICZNY, Ø 50 MM



AUTOMATYCZNE USTAWIANIE GÓRNEGO I DOLNEGO POŁOŻENIA KRAŃCOWEGO

...roleta musi posiadać stopery (odbojniki) w dolnej listwie i wieszaki blokujące.

FUNKCJA AUTOMATYCZNEGO LUZOWANIA PANCERZA W POŁOŻENIACH KRAŃCOWYCH (GÓRNYM I DOLNYM)

...aby dostosować się do każdego gotowego wyrobu. **OPATENTOWANY SYSTEM**

FUNKCJA ZATRZYMANIA NA PRZESZKODZIE

...napęd zatrzymuje się po napotkaniu przeszkody podczas opuszczania.

FUNKCJA WYKRYWANIA OBLODZENIA

...napęd zatrzymuje otwieranie rolety, jeśli pancierz jest zablokowany w prowadnicach przez oblodzenie lub jeśli dolna listwa jest zablokowana.

STAŁA PONOWNA REGULACJA POŁOŻEŃ KRAŃCOWYCH

...z powodu stałego automatycznego trybu nauki i korekty górnego i dolnego położenia krańcowego. Przystosowuje się zatem do ponadczasowych zmian w wysokości pancierza rolety.

Oszczędność czasu

...ponieważ napędy T5 AUTO+ JOB posiadają zamontowane zestawy adaptacyjne OCTA 60, OCTA 50, podczas montażu wystąpi oszczędność czasu.

UNIWERSALNA GŁOWICA NAPĘDU

...z trzpieniami

...3 możliwości montażowe z trzpieniami: uchwyty przykręcane z rozstawem międzyosiowym 44 lub 48 albo uchwyty z wciskanymi trzpieniami.

Dane techniczne

NAPIĘCIE ZASILANIA: 230 V – 50 Hz

CZAS PRACY (WYŁĄCZNIK TERMICZNY): 4 minuty

UKŁAD WYŁĄCZNIKÓW KRAŃCOWYCH: system elektroniczny z działaniem ograniczonym do 3 minut

Automatyczna i stała ponowna regulacja położeń

STOPIEŃ OCHRONY : IP 44

TEMPERATUROWY ZAKRES PRACY: od -10°C do +40°C, wyjątkowo od -20°C do +60°C

PRZEWÓD ZASILAJĄCY: niewymienny przewód o dł. 2 m (4 x 0,75 mm² biały H05 VWF)

NAPĘD Z ZMONTOWANYM ZESTAWEM ADAPTACYJNYM: OCTA 60 – OCTA 50

OPAKOWANIE: dostarczane po 50 szt. z zamontowanym na napędzie z zestawem adaptacyjnym (adapter i zabierak).

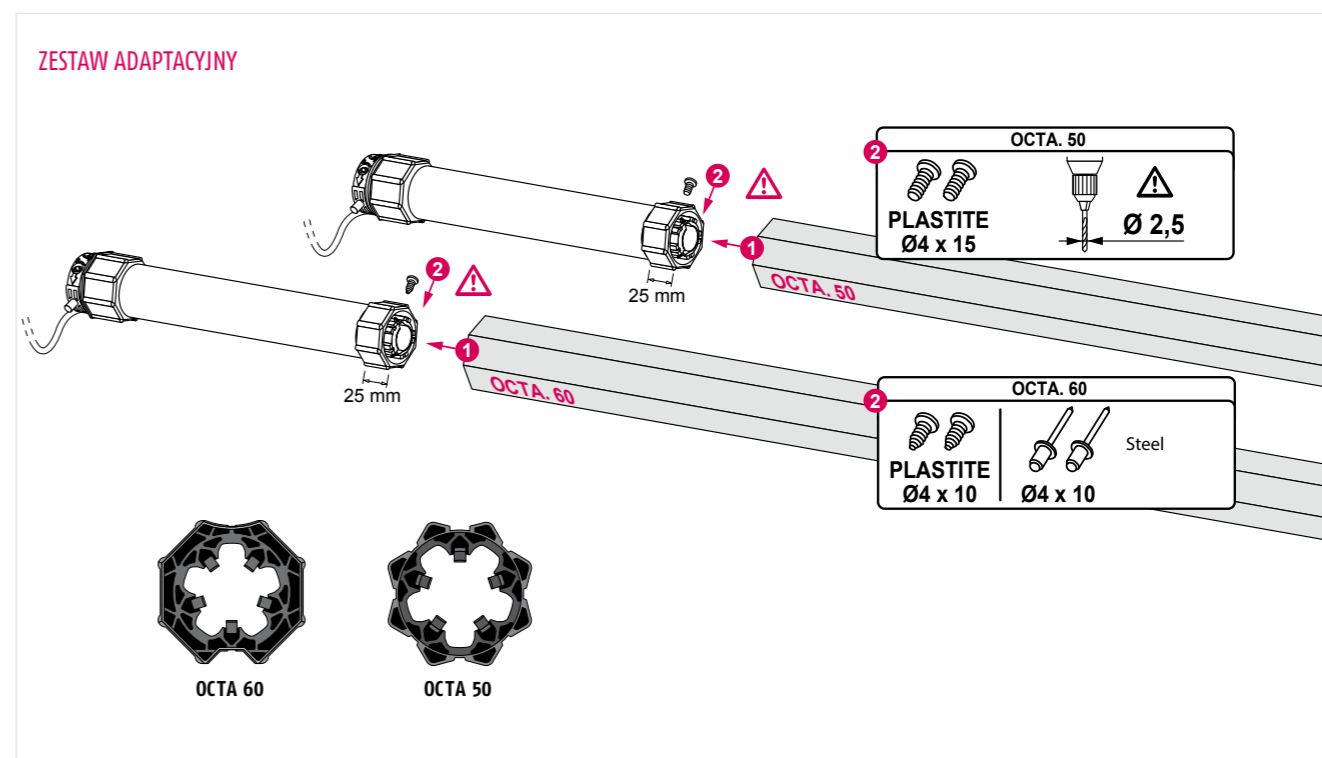
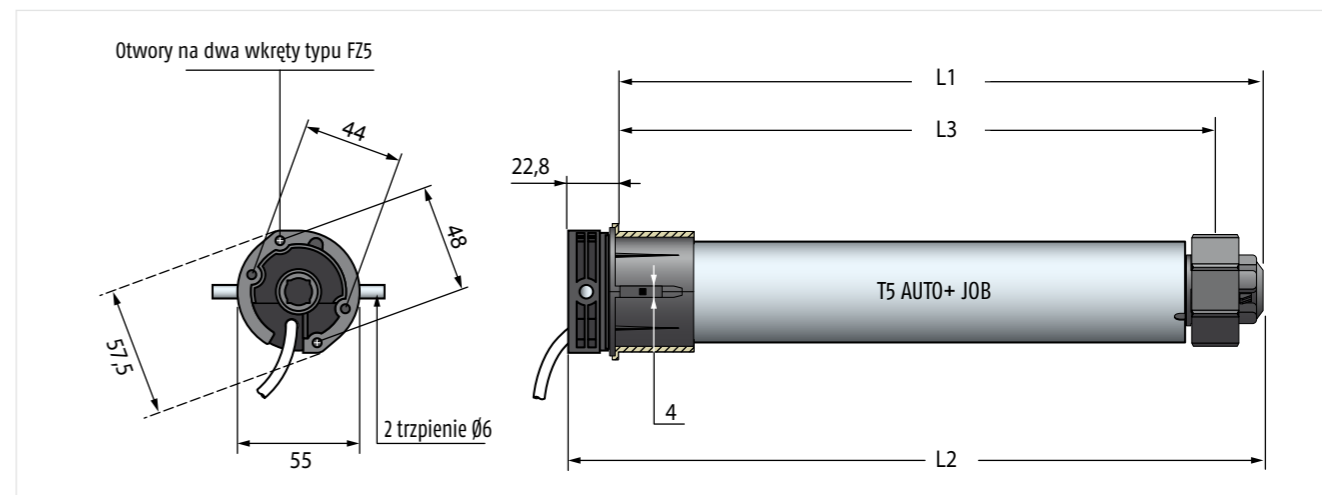
4 CYKLE DZIENNE: nie następujące po sobie

KLASA IZOLACJI: napęd Klasy I

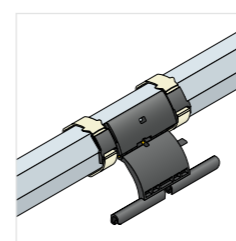
CERTYFIKATY:  

& STANDARD 

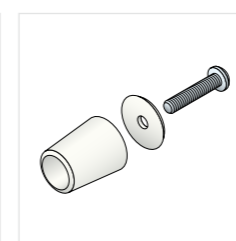
WYMIARY



OBOWIĄZKOWE ELEMENTY WYPOSAŻENIA



Wieszaki blokujące



Stopery (odbojniki) lub stopery zintegrowane w prowadnicach