



Comune di  
**Civitella Casanova**  
ambiente s.p.a.

la nuova *raccolta differenziata*



**IL MANUALE PER FARLA AL MEGLIO** CON L'ECO-DIZIONARIO DA 670 VOCI

SETTEMBRE 2024

## **CARE CONCITTADINE, CARI CONCITTADINI,**


una città pulita è una città piacevole, un biglietto da visita facilmente percepibile e apprezzato. Affinché ciò si realizzi, occorre però una collaborazione virtuosa tra Amministrazione, cittadini e gestore dei servizi di igiene pubblica, che conduca verso una sempre più elevata tutela del territorio e del decoro cittadino, con particolare attenzione verso i concetti - ormai largamente diffusi - della cosiddetta "economia circolare".

Come noto, si tratta di un modello di produzione e consumo che tende a limitare al minimo l'impatto ambientale, per garantire alle generazioni future la salvaguardia del nostro pianeta.  
È un percorso da cui non è più possibile prescindere.

Ognuno di noi può fare la propria parte: il Comune di Civitella Casanova attraverso la sua Società partecipata Ambiente S.p.A. – assicurando processi efficienti e di qualità, ed i cittadini, che possono invece contribuire prestando particolare attenzione ai comportamenti quotidiani, ad iniziare dalla corretta raccolta differenziata dei rifiuti, i cui aspetti principali sono approfonditi in questo manuale; si tratta del primo passo, il più semplice ma anche il più prezioso.

Ne guadagneremo tutti in qualità della vita.

**Il Sindaco**  
Marco D'Andrea

- 1 il ritiro porta a porta dei **rifiuti organici**
- 2 il ritiro porta a porta della **carta**, del **cartone** e del **Tetrapak**
- 3 il ritiro porta a porta del **vetro**
- 4 il ritiro porta a porta degli **imballaggi in plastica** e delle **lattine**
- 5 il ritiro su prenotazione dei rifiuti **ingombranti**, dei **RAEE** (rifiuti da apparecchiature elettriche o elettroniche)
- 6 gli **oli di cucina**, le **pile esaurite**, i **farmaci scaduti** e i rifiuti **tossici e infiammabili**
- 7 il ritiro porta a porta del **secco residuo**
- 8 il porta a porta per le **utenze non domestiche**
- 9 gli **abiti dismessi** e i **tessuti**
-  10 **summary information**
- 12 **l'ecoDizionario**
- 20 il **compostaggio domestico**





*porta a porta*



*in casa*



*in strada*



1



*cosa*

## *i rifiuti organici*

Sono gli **avanzi dei cibi** e vengono riciclati trasformandoli in compost, un prezioso concime naturale:

- **scarti dei cibi:** bucce di frutta e scarti di verdura, ossi, lisce, gusci di uova, pane raffermo e cibi avanzati e avariati,
- **altro da cucina:** filtri del the, delle tisane e della camomilla, fondi di caffè, tovaglioli di carta usati, cartoni della pizza sporchi,
- **scarti verdi:** fiori recisi, piante domestiche appassite, fogliame e ramaglie.

**NO, non si buttano con i rifiuti organici:** lettiere di animali domestici, sigarette e mozziconi si buttano con il **secco residuo**. Piatti e bicchieri di plastica si buttano con **plastica e lattine**. Se è pulito, il cartone della pizza si butta con **carta e cartone**

I contenitori da utilizzare sono:

- **in casa:** la **biopattumiera aerata** (l'aerazione evita la fermentazione dei rifiuti e l'emissione di odori), da foderare con i **sacchetti biodegradabili** che, una volta riempiti, vanno chiusi e messi nel mastello
- **in strada:** il **mastello marrone**, che si mette davanti al numero civico nei giorni e negli orari indicati nel calendario

La raccolta si effettua:

da settembre ad aprile | da maggio ad agosto  
**2 volte alla settimana** | **3 volte alla settimana**

*come*

*quando*

**Attività economiche e collettive:** riepilogo delle modalità a **pagina 8**

# la carta il cartone e il Tetrapak

*cosa*

- Con la carta e il cartone si buttano:
- **imballaggi monomateriale:** buste e sacchetti, scatolette, scatole e scatoloni,
  - **imballaggi in Tetrapak:** contenitori del latte, di succhi di frutta e di altre bevande,
  - **altro:** fogli volanti, tabulati, giornali e riviste, quaderni.

**NO, non si buttano con la carta e il cartone:** la carta plastificata, quella da forno, quella sporca di detersivi o sostanze chimiche, quella vetrata e gli scontrini si buttano con il **secco residuo**. Fazzoletti, tovaglioli e carta da cucina sporchi si buttano con i **rifiuti organici**

*come*

I contenitori da utilizzare sono:

- il **mastello blu** che si mette davanti al numero civico nei giorni e negli orari indicati nel calendario

**Attenzione:** per ridurne il volume, meglio comprimere o spezzettare le scatole. Svuotare bene i contenitori in Tetrapak.

*quando*

La raccolta si effettua  
**1 volta ogni due settimane**

**Attività economiche e collettive:** riepilogo delle modalità a **pagina 8**



*porta a porta*



*in strada*



**2**



*porta a porta*



*in strada*



3



## *il vetro*

Con il vetro si buttano:

- **imballaggi in vetro:** bottiglie, vasetti e barattoli, flaconi (anche dei medicinali, ma vuoti),
- **altro in vetro:** bicchieri, ma non quelli di cristallo.

*cosa*

**NO, non si buttano con il vetro** lampadine a incandescenza, oggetti in cristallo, stoviglie e oggetti in vetro pyrex, oggetti in porcellana, ceramica o terracotta si buttano con il **secco residuo**. Gli oggetti di vetro di grandi dimensioni si buttano con i **rifiuti ingombranti**

I contenitori da utilizzare sono:

- il **mastello verde** che si mette davanti al numero civico nei giorni e negli orari indicati nel calendario

**Attenzione:** svuotare bene bottiglie e barattoli e, se sporchi, sciacquarli molto sommariamente. Non serve staccare le etichette (saranno rimosse in fase di riciclaggio).

*come*

*quando*

La raccolta si effettua  
**1 volta ogni due settimane**

**Attività economiche e collettive:** riepilogo delle modalità a **pagina 8**

# la plastica e le lattine

Con la plastica e le lattine si buttano:

- **imballaggi di plastica:** barattoli, confezioni sagomate, bottiglie, buste, cassette, cellophane, coperchi e tappi, flaconi, pellicole per alimenti e da imballo, polistirolo, reti per frutta, sacchetti, scatole, vaschette per cibi, vasetti dello yogurt, vasi
- **imballaggi metallici:** barattoli, lattine, vaschette e scatolette,
- **altro:** piatti e bicchieri di plastica, grucce appendiabiti se di plastica o di metallo.

*cosa*

**NO, non si buttano con la plastica e le lattine:** cassette e imballaggi voluminosi, bacinelle e taniche, stendibiancheria, si buttano con i **rifiuti ingombranti**. Posate di plastica, capsule del caffè in plastica, CD, DVD, videocassette e musicassette (e loro custodie), custodie di telefonini e tablet, guarnizioni e gomme, guanti da lavoro, penne o pennarelli si buttano con il **secco residuo**

*come*

I contenitori da utilizzare sono:

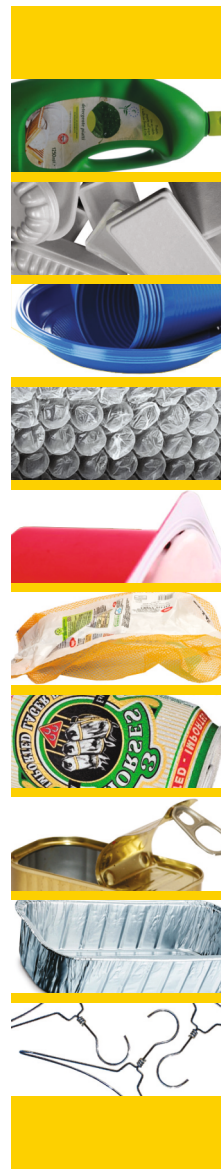
- **mastello giallo** che si mette davanti al numero civico nei giorni e negli orari indicati nel calendario

**Attenzione:** svuotare bene bottiglie, flaconi, barattoli o lattine da buttare. Comprimere le bottiglie di plastica per ridurne il volume.

*quando*

La raccolta si effettua **1 volta alla settimana**.

**Attività economiche e collettive:** riepilogo delle modalità a **pagina 8**



*porta a porta*



*in strada*



4



*porta a porta*



*prenotare*



345 053 2542  
martedì 8:00-12:00

800 661 629  
345 948 2035  
lunedì-venerdì  
09:00-12:30 e 14:30-17:30



prenotazioni@  
ambientespa.net

5



## *rifiuti ingombranti e i RAEE*

Questa categoria di rifiuti comprende:

- **oggetti ingombranti in genere:** mobili, materassi e reti, infissi, grandi vetri e cose simili, legno, rottami metallici,
- **grandi apparecchiature elettriche ed elettroniche:** frigoriferi, congelatori, condizionatori, lavatrici, lavastoviglie, televisori e computer,
- **piccole apparecchiature elettriche ed elettroniche:** phon, ventilatori, robot da cucina, aspirapolveri, telefonini, computer, stampanti, giocattoli elettrici, lampade al neon, fluorescenti e con gas.

*cosa*

**Attenzione:** è bene sapere che, all'acquisto di una nuova apparecchiatura, i rivenditori sono tenuti a ritirare quella vecchia.

*come*

Questa raccolta è del tipo porta a porta, ma il ritiro dei rifiuti va prenotato telefonando o inviando una mail a:

**345 053 2542 martedì 8:00-12:00**

**800 661 629 - 345 948 2035  
lunedì-venerdì 09:00-12:30 e 14:30-17:30"**

**prenotazioni@ambientespa.net**

o recandosi presso l'ecosportello il  
il martedì 8:00-12:00

La raccolta si effettua **1 volta al mese**



## *i rifiuti tossici e infiammabili*

*cosa*

Questa categoria di rifiuti comprende i contenitori, vuoti o non ancora tali, sui quali è apposto un qualsiasi simbolo di pericolosità (sotto, alcuni esempi).



*come*

Questa raccolta si effettua utilizzando i contenitori stradali specifici

## *oli di cucina, pile e farmaci*

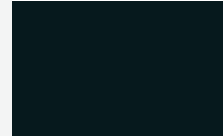
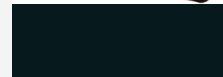
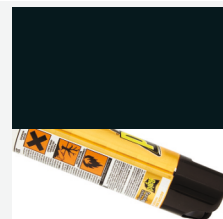
*cosa*

Questa categoria di rifiuti comprende:

- gli **oli di cucina** utilizzati e non più servibili;
- le **pile** e le **piccole batterie**;
- i **farmaci scaduti** (e i contenitori a diretto contatto).

*come*

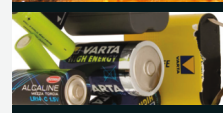
Questa raccolta si effettua utilizzando i contenitori stradali specifici.



*contenitori stradali*



6



*contenitori stradali*





*porta a porta*



*in strada*



*porta a porta*



oltre il  
secco  
residuo

*in strada*



## *i rifiuti secchi residui*

È quello che resta dopo aver fatto bene la **raccolta differenziata**: oggetti **non riciclabili** e **non pericolosi**, come gomma, cassette audio e video, CD, posate, penne, carta oleata, carbone, vetrata o plastificata, stracci, cocci di ceramica, mozziconi e accendini, lampadine di quelle a incandescenza, giocattoli rotti, polvere del pavimento e poche altre cose.

*cosa*

**ATTENZIONE:** alcune cose si buttano con il secco residuo, anche se sembrano riciclabili, perché non sono imballaggi: rasoi, giocattoli rotti (non elettronici). Altre perché sembrano di vetro ma non lo sono: calici o vasi di cristallo o lampadine a incandescenza. Gli oggetti elettrici si buttano con i RAEE

*come quando*

Il ritiro dei rifiuti viene effettuato **1 volta a settimana**. I rifiuti si mettono nei **mastelli grigi**, che vanno posti in strada, davanti al numero civico, nei giorni e negli orari indicati nel calendario.

**Attività economiche e collettive:** riepilogo delle modalità a **pagina 8**

## *pannolini e pannoloni*

E' un servizio a **iscrizione** che va richiesto compilando il **modulo** dedicato scaricabile dalla sezione "Raccolta porta a porta" del proprio comune dal sito di Ambiente SpA e trasmettendolo via mail a [prenotazioni@ambientespa.net](mailto:prenotazioni@ambientespa.net)

*come quando*

I pannolini si mettono nei **mastelli grigi** che vanno posti in strada, davanti al numero civico, nei giorni e negli orari indicati nel calendario.

La raccolta si effettua **1 volta alla settimana** oltre il giorno di raccolta del secco residuo

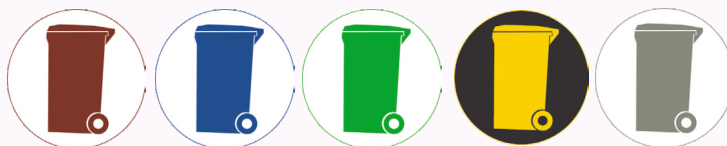
# il porta a porta per le utenze non domestiche



I fruitori del servizio di raccolta dei rifiuti si distinguono in utenze domestiche (le famiglie) e **utenze non domestiche**: queste ultime sono i negozi, gli esercizi di ristorazione e le attività pubbliche e collettive in genere che, per operare al meglio, necessitano di **attrezzature più capienti**

## le attrezzature

Le utenze con maggiori necessità possono disporre di bidoni carrellati di dimensione media per la raccolta delle seguenti tipologie di rifiuti: organici, carta e cartone, vetro, ma anche per plastica e lattine e secchi residui.



Ai titolari delle attività viene consegnata una **chiave di apertura** per i bidoni, così che essi non possano essere utilizzati da terzi.

I bidoni possono essere posizionati anche all'esterno, purché in modo decoroso.

# gli abiti e i tessuti



Queste cose possono essere recuperate o riciclate se in condizioni buone o accettabili.

Si tratta di abiti in genere, cappotti e giacche, camicie, maglie e pantaloni, grembiuli, ma anche borse e zaini, cappelli, cravatte, sciarpe, guanti di pelle/tessuto, cinture, scarpe, ciabatte e calze.

Oppure di materiali tessili, come accappatoi, asciugamani, biancheria in genere, coperte, cuscini, tovaglie e tendaggi, ma anche shopper di tessuto e giocattoli di peluche (non elettrici).

Se in buone condizioni, o almeno accettabili, si possono consegnare alle associazioni di volontariato oppure al servizio di raccolta differenziata

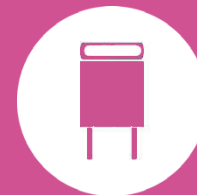
Se invece sono sporchi o in condizioni cattive, si buttano con i rifiuti secchi residui.



9

*se in buone  
condizioni*

*contenitori stradali*



*se in cattive  
condizioni*

*porta a porta*



*in strada*



*summary*



*information*



**WHAT: organic waste.** Food leftovers (raw or cooked, as long as they are cold); fruit peels and seeds; vegetable waste; meat and fish waste, bones and fishbones; tea and chamomile bags, coffee grounds; eggshells; bread; small quantities of cut flowers; hair, fur and feathers.

**HOW:** door to door collection. Biodegradable garbage bags putting them inside a brown garbage bucket or bin.

**WHEN** waste will be collected twice a week from september to april and three times a week from may to august



**WHAT: glass.** Bottles, jars and containers.

**HOW:** door to door collection. Putting waste inside green garbage buckets or green bins.

**WHEN:** waste will be collected once every two weeks



**WHAT: paper and cardboard.** Newspaper, magazines (without cellophane), books, catalogs; (clean) paper bags; thin and thick cardboard (crushed and folded), clean tetrapak cartons (milk, juice, etc.).

**HOW:** door to door collection. Putting waste inside blue garbage buckets or blue bins.

**WHEN :** waste will be collected once every two weeks



**WHAT: plastic and metal packaging** . Disposable plastic plates and glasses; beverage bottles; bottles of house cleaning agents; bottles of soap; containers of intimate hygiene products; plastic trays for food; grocery bags; plastic packaging film; lids, aluminum cans (from beverages, sprays, toothpaste, etc.), tin plate cans (tuna fish, peeled tomatoes, etc.); aluminum foil and trays.

**HOW:** door to door collection. Putting waste inside yellow garbage buckets

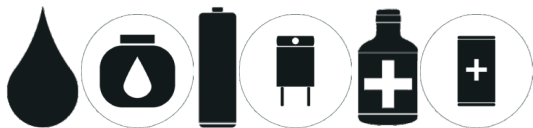
**WHEN:** waste will be collected once for week



**BULKY WASTE:** anything that won't fit in the garbage bins and doesn't have electrical or electronic components: pieces of furniture, mattresses and bed slats, metal scraps, windows and doors, big glass objects, big packagings and similar things (carboys, plastic basins, etc.).

**WEEE:** the acronym WEEE (RAEE in Italian) stands for Waste Electrical and Electronic Equipment. The following items are considered WEEE: refrigerators, freezers, air-conditioning units, washing machines, dishwashers, televisions and computer monitors, small appliances (phones, fans, etc.), smartphones, laptops, printers and electric toys.

**HOW:** door to door collection by reservation calling the **number 800 661 629** from Monday to Friday (9:00-0:30 PM and 2:30-5:30 PM) or writing an email to [prenotazioni@ambientespa.net](mailto:prenotazioni@ambientespa.net).



**WHAT: dangerous waste.** Used vegetable oil (from frying), exhausted batteries, expired pharmaceuticals and syringes.

**HOW:** street bins collection (different for used oil, exhausted batteries and expired pharmaceuticals)



11

**WHAT: toxic and flammable waste.** Varnishes and solvents, photography products, toner and ink cartridges, liquid and solid fuels. You can identify products that are considered hazardous waste by looking at the symbols on the label: polluting, toxic, noxious, corrosive, flammable, explosive and others.

**HOW:** street bins collection



**WHAT:** reusable shoes and clothes. **HOW:** street bins collection

**WHAT:** non reusable shoes and clothes. **HOW:** door to door collection grey garbage buckets



**WHAT: dry residual waste and diapaers.** Non- recyclable and non-hazardous material an objects. Objects made of pottery, porcelain or with small quantities of terracotta; wax paper, plastic-coated paper, laminated paper and dirty paper; diapers or tampons; toothpaste tubes, cosmetics and groceries; stockings and dust cloths; dog and cat litters; dirty napkins and tissues; wooden crates; non reusable shoes and clothes; composite packaging (paper-plastic, paper-metal, plastic-metal); nylon; dirty polystyrene; small toys without electronic components; mussel and clam shells.

**HOW:** door to door collection. Putting waste inside grey garbage buckets or grey bins.

**DIAPERS:** collection on demand (fill out the dedicated form that can be downloaded from the "Door to door collection" section from the Ambiente's website and send it to [prenotazioni@ambientespa.net](mailto:prenotazioni@ambientespa.net)), putting waste inside grey garbage buckets or grey bins";

**WHEN:** waste will be collected once per week (**diapers** one additional time per week)

# ecoDizionario



ORGANICO



CARTA-CARTONE



VETRO



PLASTICA-LATTINE



RITIRO SU CHIAMATA



CONTENITORI STRADALI



SECCO RESIDUO



PANNOLINI

# 12

La raccolta differenziata non è difficile. Basta ricordare le regole base e prestare la giusta e dovuta attenzione per farla al meglio. Le regole fondamentali possono essere riassunte così:

- con i **rifiuti organici** si buttano gli avanzi di cibo e alcuni materiali **biodegradabili e compostabili** (come i tovaglioli di carta o gli scarti verdi),
- con la **carta e il cartone** si buttano materiali cartacei e imballaggi, anche quelli in Tetrapak;
- con il **vetro** si buttano bottiglie e contenitori, **ma non oggetti di cristallo o materiali elettrici**;
- con la **plastica e le lattine** si buttano **soltanto imballaggi** o cose simili;
- per i **rifiuti ingombranti e elettrici ed elettronici**, prenota il ritiro;
- per gli **oli di cucina, le pile, i farmaci scaduti, i rifiuti tossici e infiammabili** ci sono in paese contenitori specifici,
- con il **secco residuo** si buttano cose **non riciclabili e non pericolose**.

Qualche dubbio? Nelle pagine seguenti puoi trovare un elenco di circa 670 voci, nel quale per ogni rifiuto si indica la corretta destinazione.

	Abat-jour RITIRO SU CHIAMATA
	Abito ABITI USATI
	Accappatoio ABITI USATI
	Accendigas SECCO RESIDUO
	Accendino SECCO RESIDUO
	Accumulatore al piombo (batteria auto) RITIRO SU CHIAMATA
	Acquaragia (contenitore anche vuoto) RITIRO SU CHIAMATA
	Acquario RITIRO SU CHIAMATA
	Addoppi natalizi SECCO RESIDUO
	Adesivo chimico (contenitore compreso) RITIRO SU CHIAMATA
	Aerosol (attrezzatura) RITIRO SU CHIAMATA
	Agenda cartacea con copertina cartacea CARTA-CARTONE
	Agenda cartacea con copertina non cartacea SECCO RESIDUO
	Agenda elettronica RITIRO SU CHIAMATA
	Ago SECCO RESIDUO

	Albero di Natale (naturale) RITIRO SU CHIAMATA
	Albero di Natale (sintetico) RITIRO SU CHIAMATA
	Alimentatore elettrico RITIRO SU CHIAMATA
	Alimenti avariati (senza confezioni) ORGANICO
	Altoparlanti RITIRO SU CHIAMATA
	Amplificatore audio RITIRO SU CHIAMATA
	Anta di mobile RITIRO SU CHIAMATA
	Antenna RITIRO SU CHIAMATA
	Appendiabiti RITIRO SU CHIAMATA
	Apriscatole SECCO RESIDUO
	Arbusto secco ORGANICO
	Armadio RITIRO SU CHIAMATA
	Asciugacapelli RITIRO SU CHIAMATA
	Asciugamano ABITI USATI
	Asciugatrice RITIRO SU CHIAMATA
	Aspirapolvere RITIRO SU CHIAMATA
	Asse da stiro RITIRO SU CHIAMATA
	Asse wc SECCO RESIDUO
	Assorbente intimo SECCO RESIDUO
	Astuccio SECCO RESIDUO
	Attaccapanni RITIRO SU CHIAMATA
	Audiocassetta (astuccio compreso) SECCO RESIDUO
	Auricolare RITIRO SU CHIAMATA
	Autoradio RITIRO SU CHIAMATA
	Avanzi di cibo ORGANICO
	Bacinella di plastica RITIRO SU CHIAMATA
	Bacinella metallica RITIRO SU CHIAMATA
	Bambola SECCO RESIDUO
	Bancale (pallet) RITIRO SU CHIAMATA
	Bandiera ABITI USATI
	Barattolo con simbolo pericolosità CONTENITORE T/F
	Barattolo di plastica PLASTICA-LATTINE
	Barattolo di vetro (senza coperchio) VETRO
	Barattolo metallico PLASTICA-LATTINE
	Bastoncino igienico per le orecchie SECCO RESIDUO
	Bastoncino in legno del gelato ORGANICO
	Batteria del telefonino CONTENITORE PILE
	Batteria dell'automobile RITIRO SU CHIAMATA
	Batuffolo di cotone SECCO RESIDUO
	Baule RITIRO SU CHIAMATA
	Biancheria ABITI USATI
	Bianchetto per cancellare (contenitore compreso) SECCO RESIDUO
	Bicchiere di carta SECCO RESIDUO
	Bicchiere di cristallo SECCO RESIDUO

# ecoDizionario

**ORGANICO**  

**CARTA-CARTONE**  

**VETRO**  

**PLASTICA-LATTINE**  

**RITIRO SU CHIAMATA**  

**CONTENITORI STRADALI**   

**SECCO RESIDUO**  

**PANNOLINI** 

# 13

-  Bicchiere di plastica PLASTICA-LATTINE
-  Bicchiere di vetro SECCO RESIDUO
-  Bicchiere in Mater-bi (amido di mais) ORGANICO
-  Bicicletta RITIRO SU CHIAMATA
-  Bidet RITIRO SU CHIAMATA
-  Bidone di vernice RITIRO SU CHIAMATA
-  Bigiotteria SECCO RESIDUO
-  Biglietto ferroviario o dell'autobus CARTA-CARTONE
-  Bilancia a pressione (non elettrica/elettronica) SECCO RESIDUO
-  Bilancia elettrica/elettronica RITIRO SU CHIAMATA
-  Biro (penna a sfera) SECCO RESIDUO
-  Bistecchiera elettrica RITIRO SU CHIAMATA
-  Bistecchiera in metallo (non elettrica) SECCO RESIDUO
-  Blister (confezione sagomata in plastica) PLASTICA-LATTINE
-  Blister in cartoncino (tipo confezione delle uova) CARTA-CARTONE
-  Boiler (scaldabagno) RITIRO SU CHIAMATA
-  Bomboletta spray (con simbolo pericolosità) CONTENITORE T/F
-  Bomboletta spray (senza simbolo pericolosità) PLASTICA-LATTINE
-  Borsa (pelle, tela, nylon) ABITI USATI
-  Borsa termica SECCO RESIDUO
-  Borsina di plastica PLASTICA-LATTINE
-  Bottiglia di ceramica o di cristallo SECCO RESIDUO
-  Bottiglia di plastica PLASTICA-LATTINE
-  Bottiglia di vetro VETRO
-  Bottone SECCO RESIDUO
-  Box doccia RITIRO SU CHIAMATA
-  Braci (attenzione: spente) ORGANICO
-  Brik in Tetrapak per alimenti e bevande CARTA-CARTONE
-  Brocca di ceramica, coccio, cristallo SECCO RESIDUO
-  Brocca di metallo PLASTICA-LATTINE
-  Brocca di plastica PLASTICA-LATTINE
-  Brocca di vetro VETRO
-  Buccia di frutta o di verdura ORGANICO
-  Bullone SECCO RESIDUO
-  Busta della spesa biodegradabile (amido di mais o patate) ORGANICO
-  Busta di plastica, tela di nylon o cellophane PLASTICA-LATTINE
-  Busta in carta CARTA-CARTONE
-  Bustina del tè ORGANICO
-  Busto ortopedico SECCO RESIDUO
-  Caffè (fondo) ORGANICO
-  Caffettiera elettrica RITIRO SU CHIAMATA
-  Caffettiera tradizionale SECCO RESIDUO
-  Calamita SECCO RESIDUO
-  Calcinacci RITIRO SU CHIAMATA
-  Calcolatrice RITIRO SU CHIAMATA
-  Caldaia RITIRO SU CHIAMATA
-  Calendario CARTA-CARTONE
-  Calorifero da muro RITIRO SU CHIAMATA
-  Calorifero elettrico RITIRO SU CHIAMATA
-  Calze ABITI USATI
-  Camera ad aria (bicicletta, motociclo) SECCO RESIDUO
-  Camicia ABITI USATI
-  Candela SECCO RESIDUO
-  Canna da pesca SECCO RESIDUO
-  Canna per irrigazione SECCO RESIDUO
-  Cannuccia SECCO RESIDUO
-  Canotto RITIRO SU CHIAMATA
-  Capelli SECCO RESIDUO
-  Cappello ABITI USATI
-  Cappotto ABITI USATI
-  Capsula del caffè in plastica SECCO RESIDUO
-  Caraffa di ceramica, coccio, cristallo SECCO RESIDUO
-  Caraffa di metallo PLASTICA-LATTINE
-  Caraffa di plastica PLASTICA-LATTINE
-  Caraffa di vetro VETRO
-  Carapace (guscio crostacei) ORGANICO
-  Carbone (attenzione: spento) ORGANICO
-  Card plastificata (bancomat e simile) SECCO RESIDUO
-  Caricabatterie RITIRO SU CHIAMATA
-  Carne marcia o avanzata ORGANICO
-  Carrozzella RITIRO SU CHIAMATA
-  Carrozzina RITIRO SU CHIAMATA
-  Carta CARTA-CARTONE
-  Carta assorbente per cucina ORGANICO
-  Carta avvolgente per salumi e carni SECCO RESIDUO
-  Carta carbone/copiativa SECCO RESIDUO
-  Carta da forno SECCO RESIDUO
-  Carta da forno (pulita) CARTA-CARTONE
-  Carta da pacco argentata SECCO RESIDUO
-  Carta da pacco semplice CARTA-CARTONE
-  Carta d'alluminio/stagnola per alimenti (pulita) PLASTICA-LATTINE
-  Carta d'alluminio/stagnola per alimenti (sporca) SECCO RESIDUO
-  Carta fotografica SECCO RESIDUO
-  Carta lucida per disegno SECCO RESIDUO
-  Carta oleata per alimenti SECCO RESIDUO
-  Carta plastificata SECCO RESIDUO
-  Carta poliaccoppiata SECCO RESIDUO
-  Carta poliaccoppiata (se confezione di Tetrapak) CARTA-CARTONE



# ecoDizionario

**ORGANICO**  

**CARTA-CARTONE**  

**VETRO**  

**PLASTICA-LATTINE**  

**RITIRO SU CHIAMATA**  

**CONTENITORI STRADALI**   

**SECCO RESIDUO**  

**PANNOLINI** 

# 14

**■** Carta semplice per alimenti (pane) CARTA-CARTONE  
**■** Carta vetrata SECCO RESIDUO  
**■** Cartellina per documenti in carta CARTA-CARTONE  
**■** Cartellina per documenti in plastica SECCO RESIDUO  
**■** Cartolina CARTA-CARTONE  
**■** Cartoncino CARTA-CARTONE  
**■** Cartone CARTA-CARTONE  
**■** Cartone della pizza (pulito) CARTA-CARTONE  
**■** Cartone della pizza (sporco) ORGANICO  
**■** Cartuccia di stampante RITIRO SU CHIAMATA  
**■** Casco (per moto, bicicletta, etc.) RITIRO SU CHIAMATA  
**■** Casco per acconciature RITIRO SU CHIAMATA  
**■** Cassa di impianto stereo RITIRO SU CHIAMATA  
**■** Cassapanca RITIRO SU CHIAMATA  
**■** Cassetta audio/video (custodia compresa) SECCO RESIDUO  
**■** Cassetta della frutta in cartone CARTA-CARTONE  
**■** Cassetta della frutta in legno RITIRO SU CHIAMATA  
**■** Cassetta della frutta in plastica PLASTICA-LATTINE  
**■** Cassettiera RITIRO SU CHIAMATA  
**■** Cavo elettrico RITIRO SU CHIAMATA  
**■** CD (custodia compresa) SECCO RESIDUO  
**■** Cellophane PLASTICA-LATTINE  
**■** Cellulare (accessori compresi) RITIRO SU CHIAMATA  
**■** Genere (attenzione: spenta) ORGANICO  
**■** Cera per pulizie (contenitore compreso) SECCO RESIDUO  
**■** Ceramica (oggetti e cocci) SECCO RESIDUO  
**■** Cerchione di pneumatico RITIRO SU CHIAMATA  
**■** Cerniera SECCO RESIDUO  
**■** Cerotto SECCO RESIDUO  
**■** Cestino portarifiuti SECCO RESIDUO  
**■** Chewing gum SECCO RESIDUO  
**■** Chiave SECCO RESIDUO  
**■** Chiodo SECCO RESIDUO  
**■** Ciabatte ABITI USATI  
**■** Cialda del caffè (in carta o biodegradabile) ORGANICO  
**■** Cialda del caffè (rigida, in plastica) SECCO RESIDUO  
**■** Cialda del caffè (rigida, in alluminio) SECCO RESIDUO  
**■** Cibo (avanzi solidi) ORGANICO  
**■** Cicca di sigaretta SECCO RESIDUO  
**■** Cintura ABITI USATI  
**■** Colla non T/F (contenitore compreso) SECCO RESIDUO  
**■** Colla T/F (contenitore compreso) CONTENITORI T/F  
**■** Collant SECCO RESIDUO  
**■** Coltello SECCO RESIDUO

**■** Comodino RITIRO SU CHIAMATA  
**■** Compresa (farmaco scaduto) CONTENITORE FARMACI  
**■** Computer RITIRO SU CHIAMATA  
**■** Conchiglia (guscio di mollusco) ORGANICO  
**■** Condizionatore d'aria RITIRO SU CHIAMATA  
**■** Condom SECCO RESIDUO  
**■** Confezione in plastica per alimenti PLASTICA-LATTINE  
**■** Confezione in plastica per merendine o crackers PLASTICA-LATTINE  
**■** Confezione in plastica sagomata (blister) PLASTICA-LATTINE  
**■** Congelatore RITIRO SU CHIAMATA  
**■** Consolle di videogiochi RITIRO SU CHIAMATA  
**■** Contenitore detersivo PLASTICA-LATTINE  
**■** Contenitore di liquidi per igiene (non T/F) PLASTICA-LATTINE  
**■** Contenitore di liquidi per igiene (T/F) CONTENITORE T/F  
**■** Contenitore di vetro VETRO  
**■** Contenitore di vetro pirex SECCO RESIDUO  
**■** Contenitore in plastica per rullini fotografici PLASTICA-LATTINE  
**■** Contenitore in Tetrapak CARTA-CARTONE  
**■** Contenitore per alimenti in cartone CARTA-CARTONE  
**■** Contenitore per alimenti in plastica PLASTICA-LATTINE  
**■** Contenitore per alimenti in plastica riutilizzabile SECCO RESIDUO  
**■** Contenitore per fitofarmaci RITIRO SU CHIAMATA  
**■** Contenitore per le uova (in cartoncino) CARTA-CARTONE  
**■** Contenitore per le uova (in plastica) PLASTICA-LATTINE  
**■** Coperchio di alluminio dello yogurt PLASTICA-LATTINE  
**■** Coperchio di metallo PLASTICA-LATTINE  
**■** Coperchio di plastica PLASTICA-LATTINE  
**■** Coperchio di una pentola SECCO RESIDUO  
**■** Coperchio di vetro VETRO  
**■** Coperta ABITI USATI  
**■** Copertura in carta stagnola dello yogurt PLASTICA-LATTINE  
**■** Copri water SECCO RESIDUO  
**■** Cordless (telefono) RITIRO SU CHIAMATA  
**■** Cornice di grande dimensione RITIRO SU CHIAMATA  
**■** Cornice di piccola dimensione SECCO RESIDUO  
**■** Cosmetico (contenitore non vuoto) SECCO RESIDUO  
**■** Cosmetico (contenitore vuoto) PLASTICA-LATTINE  
**■** Cotone idrofilo SECCO RESIDUO  
**■** Cotton-fioc SECCO RESIDUO  
**■** Cover del telefonino SECCO RESIDUO  
**■** Cravatta ABITI USATI  
**■** Cristallo (bicchiere, bottiglia) SECCO RESIDUO  
**■** Cristallo (vetro auto) RITIRO SU CHIAMATA  
**■** Crostacei ORGANICO

# ecoDizionario

**ORGANICO** 

**CARTA-CARTONE** 

**VETRO** 

**PLASTICA-LATTINE** 

**RITIRO SU CHIAMATA** 

**CONTENITORI STRADALI** 

**SECCO RESIDUO** 

**PANNOLINI** 

# 15

-  Cucchiaio SECCO RESIDUO
-  Cucchiaio legno SECCO RESIDUO
-  Cuffie (audio) RITIRO SU CHIAMATA
-  Cuoio SECCO RESIDUO
-  Cuscino ABITI USATI
-  Custodia in plastica dura (di CD o DVD) SECCO RESIDUO
-  Damigiana (con imballo) RITIRO SU CHIAMATA
-  Damigianella (solo vetro) VETRO
-  Decespugliatore con motore a scoppio RITIRO SU CHIAMATA
-  Decespugliatore elettrico RITIRO SU CHIAMATA
-  Decoder RITIRO SU CHIAMATA
-  Deiezioni di animali domestici ORGANICO
-  Denti e dentiera SECCO RESIDUO
-  Dentifricio (tubetto vuoto) PLASTICA-LATTINE
-  Depilatore elettrico RITIRO SU CHIAMATA
-  Depliant CARTA-CARTONE
-  Detersivo (contenitore vuoto) PLASTICA-LATTINE
-  Diluente (contenitore compreso) RITIRO SU CHIAMATA
-  Disco in vinile SECCO RESIDUO
-  Dispenser in plastica (per alimenti e non) PLASTICA-LATTINE
-  Divano RITIRO SU CHIAMATA
-  DVD e relativa custodia SECCO RESIDUO
-  Elastico SECCO RESIDUO
-  Elettrodomestico (grande) RITIRO SU CHIAMATA
-  Elettrodomestico (piccolo) RITIRO SU CHIAMATA
-  Erba (grandi quantità) ORGANICO
-  Erba (piccole quantità) ORGANICO
-  Escrementi di animali ORGANICO
-  Etichetta adesiva SECCO RESIDUO
-  Faldone in cartone (senza anelli) CARTA-CARTONE
-  Farina scaduta ORGANICO
-  Farmaci scaduti CONTENITORE FARMACI
-  Fasciatoio RITIRO SU CHIAMATA
-  Fax RITIRO SU CHIAMATA
-  Fazzoletto di carta SECCO RESIDUO
-  Feltrino SECCO RESIDUO
-  Fermaglio metallico SECCO RESIDUO
-  Ferro da stiro RITIRO SU CHIAMATA
-  Festoni SECCO RESIDUO
-  Fiammifero SECCO RESIDUO
-  Film in plastica PLASTICA-LATTINE
-  Filo elettrico RITIRO SU CHIAMATA
-  Filo interdentale SECCO RESIDUO
-  Filo per cucito SECCO RESIDUO
-  Filtro del tè ORGANICO
-  Fiore finto SECCO RESIDUO
-  Fiori recisi o secchi ORGANICO
-  Flacone di plastica con simbolo pericolosità CONTENITORE T/F
-  Flacone di plastica per alimenti PLASTICA-LATTINE
-  Flacone di plastica per detersivi e cosmeti PLASTICA-LATTINE
-  Floppy disk SECCO RESIDUO
-  Foglie (grandi quantità) ORGANICO
-  Foglie (piccole quantità) ORGANICO
-  Foglio di alluminio PLASTICA-LATTINE
-  Foglio pubblicitario CARTA-CARTONE
-  Fondi di the o caffè ORGANICO
-  Forchetta SECCO RESIDUO
-  Formaggio ORGANICO
-  Forno a gas RITIRO SU CHIAMATA
-  Forno elettrico o microonde RITIRO SU CHIAMATA F
-  Fotocopiatrice RITIRO SU CHIAMATA
-  Fotografia SECCO RESIDUO
-  Friggitrice elettrica RITIRO SU CHIAMATA
-  Frigorifero RITIRO SU CHIAMATA
-  Frullatore RITIRO SU CHIAMATA
-  Frutta ORGANICO
-  Fustino di cartone per detersivi CARTA-CARTONE
-  Fustino di plastica con simbolo pericolosità CONTENITORE T/F
-  Fustino di plastica per detersivi PLASTICA-LATTINE
-  Gambaletto SECCO RESIDUO
-  Garza SECCO RESIDUO
-  Giacca ABITI USATI
-  Giocattolo (non elettrico/elettronico) SECCO RESIDUO
-  Giocattolo elettrico/elettronico RITIRO SU CHIAMATA
-  Giornale CARTA-CARTONE
-  Girello RITIRO SU CHIAMATA
-  Gomma da masticare SECCO RESIDUO
-  Gomma per matita SECCO RESIDUO
-  Gommapiuma SECCO RESIDUO
-  Graffetta di cancelleria in metallo SECCO RESIDUO
-  Granaglie ORGANICO
-  Grattugia SECCO RESIDUO
-  Grembiule ABITI USATI
-  Griglia da lavandino SECCO RESIDUO
-  Gruccia appendiabiti in legno SECCO RESIDUO
-  Gruccia appendiabiti in metallo PLASTICA-LATTINE
-  Gruccia appendiabiti in plastica PLASTICA-LATTINE
-  Guanti di pelle/tessuto ABITI USATI

# ecoDizionario



ORGANICO



CARTA-CARTONE



VETRO



PLASTICA-LATTINE



RITIRO  
SU CHIAMATA



CONTENITORI  
STRADALI



SECCO RESIDUO



PANNOLINI

# 16

-  Guanti in gomma o da lavoro SECCO RESIDUO
-  Guarnizione SECCO RESIDUO
-  Guscio di crostaceo ORGANICO
-  Guscio di frutta secca ORGANICO
-  Guscio di mollusco ORGANICO
-  Guscio di uovo ORGANICO
-  Hi-Fi RITIRO SU CHIAMATA
-  Imballaggio con simbolo pericolosità CONTENITORE T/F
-  Imballaggio di carta o di cartone CARTA-CARTONE
-  Imballaggio di plastica o di polistirolo PLASTICA-LATTINE
-  Imballaggio metallico PLASTICA-LATTINE
-  Incarto in plastica (cioccolatini, merendine) PLASTICA-LATTINE
-  Incenso SECCO RESIDUO
-  Infitto RITIRO SU CHIAMATA
-  Insetti morti ORGANICO
-  Interruttore elettrico SECCO RESIDUO
-  Jeans ABITI USATI
-  Lacca per capelli (contenitore compreso) CONTENITORE T/F
-  Laccio per scarpe SECCO RESIDUO
-  Lametta da barba SECCO RESIDUO
-  Lampada a incandescenza, alogena SECCO RESIDUO
-  Lampada al neon, led o risparmio en. RITIRO SU CHIAMATA Lampada da tavolo RITIRO SU CHIAMATA
-  Lampadario RITIRO SU CHIAMATA
-  Lastra di vetro RITIRO SU CHIAMATA
-  Lastra radiografica SECCO RESIDUO
-  Latta/lattina (con simbolo pericolosità) CONTENITORE T/F
-  Latta/lattina (senza simbolo pericolosità) PLASTICA-LATTINE
-  Lavabo RITIRO SU CHIAMATA
-  Lavagnetta in plastica SECCO RESIDUO
-  Lavandino RITIRO SU CHIAMATA
-  Lavastoviglie RITIRO SU CHIAMATA
-  Lavatrice RITIRO SU CHIAMATA
-  Legno da potatura ORGANICO
-  Legno verniciato RITIRO SU CHIAMATA
-  Lente d'occhiale SECCO RESIDUO
-  Lettieria per animali SECCO RESIDUO
-  Lettore cd, dvd, mp3 RITIRO SU CHIAMATA
-  Levigatrice elettrica RITIRO SU CHIAMATA
-  Libro CARTA-CARTONE
-  Lisca di pesce ORGANICO
-  Lucidascarpe SECCO RESIDUO
-  Macchina da scrivere elettrica/elettronica RITIRO SU CHIAMATA
-  Macchina per caffè espresso RITIRO SU CHIAMATA
-  Macchina per cucire (maglieria, tessitrici) RITIRO SU CHIAMATA
-  Macchinina autocomandata RITIRO SU CHIAMATA
-  Macerie di murature (da piccole demolizioni) RITIRO SU CHIAMATA
-  Macinacaffè elettrico RITIRO SU CHIAMATA
-  Maglia ABITI USATI
-  Magnetite SECCO RESIDUO
-  Materasso RITIRO SU CHIAMATA
-  Matita SECCO RESIDUO
-  Mattonella di ceramica RITIRO SU CHIAMATA
-  Medicinali (anche contenitore) CONTENITORE FARMACI
-  Medicinali (solo contenitore vuoto in cartoncino) CARTA-CARTONE
-  Medicinali (solo contenitore vuoto in plastica) PLASTICA-LATTINE
-  Medicinali (solo contenitore vuoto in vetro) VETRO
-  Mensola di legno RITIRO SU CHIAMATA
-  Mensola di plastica RITIRO SU CHIAMATA
-  Microfibra (panno) SECCO RESIDUO
-  Misuratore di pressione a stantuffo SECCO RESIDUO
-  Misuratore di pressione elettrico/elettronico RITIRO SU CHIAMATA
-  Mobile RITIRO SU CHIAMATA
-  Mollette SECCO RESIDUO
-  Monitor RITIRO SU CHIAMATA
-  Moquette RITIRO SU CHIAMATA
-  Mouse RITIRO SU CHIAMATA
-  Mozzicone di sigaretta (ben spento) SECCO RESIDUO
-  Nastro adesivo ed isolante SECCO RESIDUO
-  Nastro per regalo e fiocco SECCO RESIDUO
-  Negativo fotografico SECCO RESIDUO
-  Neon RITIRO SU CHIAMATA
-  Nocciolo della frutta ORGANICO
-  Notebook RITIRO SU CHIAMATA
-  Occhiali, lente e montatura SECCO RESIDUO
-  Olio di frittura (vegetale) CONTENITORE OLI
-  Olio lubrificante (minerale) RITIRO SU CHIAMATA
-  Ombrello SECCO RESIDUO
-  Ombrellone RITIRO SU CHIAMATA
-  Orinatoio in ceramica RITIRO SU CHIAMATA
-  Orologio (non elettrico/elettronico) SECCO RESIDUO
-  Orologio elettrico/elettronico RITIRO SU CHIAMATA
-  Osso ORGANICO
-  Ovatta SECCO RESIDUO
-  Padella RITIRO SU CHIAMATA
-  Padella antiaderente RITIRO SU CHIAMATA
-  Padella in metallo RITIRO SU CHIAMATA
-  Pallet RITIRO SU CHIAMATA

# ecoDizionario

**ORGANICO**  

**CARTA-CARTONE**  

**VETRO**  

**PLASTICA-LATTINE**  

**RITIRO SU CHIAMATA**  

**CONTENITORI STRADALI**   

**SECCO RESIDUO**  

**PANNOLINI** 

# 17

**Pallone SECCO RESIDUO**  
**Pane ammuffito ORGANICO**  
**Panno cattura polvere SECCO RESIDUO**  
**Pannolino, pannolone SECCO RESIDUO e PANNOLINI**  
**Pantaloni ABITI USATI**  
**Parabrezza auto RITIRO SU CHIAMATA**  
**Paraurto auto RITIRO SU CHIAMATA**  
**Passettino RITIRO SU CHIAMATA**  
**Passettino giocattolo RITIRO SU CHIAMATA**  
**Pasta rancida ORGANICO**  
**PC (personal computer) RITIRO SU CHIAMATA**  
**Pedana in legno RITIRO SU CHIAMATA**  
**Pedana in plastica RITIRO SU CHIAMATA**  
**Pellicola di alluminio pulita PLASTICA-LATTINE**  
**Pellicola di alluminio sporca SECCO RESIDUO**  
**Pellicola di cellophane pulita PLASTICA-LATTINE**  
**Pellicola di cellophane sporca SECCO RESIDUO**  
**Pellicola fotografica SECCO RESIDUO**  
**Peluche ABITI USATI**  
**Penna SECCO RESIDUO**  
**Pennarello SECCO RESIDUO**  
**Pennello SECCO RESIDUO**  
**Pentola antiaderente SECCO RESIDUO**  
**Pentola di coccio SECCO RESIDUO**  
**Pentola in metallo SECCO RESIDUO**  
**Persiana RITIRO SU CHIAMATA**  
**Pesce ORGANICO**  
**Pettine SECCO RESIDUO**  
**Phon RITIRO SU CHIAMATA**  
**Pianta (di grandi dimensioni) RITIRO SU CHIAMATA**  
**Piante (di piccole dimensioni, senza vaso) ORGANICO**  
**Piastra per capelli RITIRO SU CHIAMATA**  
**Piastra riscaldante elettrica RITIRO SU CHIAMATA**  
**Piastrella (singola, cocci) SECCO RESIDUO**  
**Piastrelle RITIRO SU CHIAMATA**  
**Piastrina per zanzare SECCO RESIDUO**  
**Piatto di ceramica o porcellana SECCO RESIDUO**  
**Piatto di plastica PLASTICA-LATTINE**  
**Piatto doccia in ceramica RITIRO SU CHIAMATA**  
**Pila esausta CONTENITORE PILE**  
**Pillola CONTENITORE FARMACI**  
**Pirofila pirex SECCO RESIDUO**  
**Piuma animale ORGANICO**  
**Piuma sintetica SECCO RESIDUO**

**Placca di interruttore SECCO RESIDUO**  
**Plafoniera RITIRO SU CHIAMATA**  
**Plastica da imballaggio (grandi quantità) RITIRO SU CHIAMATA**  
**Plastica da imballaggio (piccole quantità) PLASTICA-LATTINE**  
**Pluriball per imballaggio PLASTICA-LATTINE**  
**Pneumatico RITIRO SU CHIAMATA**  
**Polistirolo (grandi imballi) RITIRO SU CHIAMATA**  
**Polistirolo (piccoli imballi) PLASTICA-LATTINE**  
**Poltrona RITIRO SU CHIAMATA**  
**Polvere del pavimento SECCO RESIDUO**  
**Porcellana (oggetti e cocci) SECCO RESIDUO**  
**Porta RITIRO SU CHIAMATA**  
**Posacenere SECCO RESIDUO**  
**Posata di plastica SECCO RESIDUO**  
**Posata metallica PLASTICA-LATTINE**  
**Potatura del giardino (grandi quantità) ORGANICO**  
**Potatura del giardino (piccole quantità) ORGANICO**  
**Preservativo SECCO RESIDUO**  
**Prodotti in gomma (tubi, oggetti vari...) SECCO RESIDUO**  
**Profilattico SECCO RESIDUO**  
**Proiettore video RITIRO SU CHIAMATA**  
**Quaderno CARTA-CARTONE**  
**Quadro (grande) RITIRO SU CHIAMATA**  
**Quadro (piccolo) SECCO RESIDUO**  
**Racchetta da tennis SECCO RESIDUO**  
**Radiatore elettrico RITIRO SU CHIAMATA**  
**Radiatore non elettrico RITIRO SU CHIAMATA**  
**Radio RITIRO SU CHIAMATA**  
**Radiografia medica (lastra) SECCO RESIDUO**  
**Rafia SECCO RESIDUO**  
**Ramaglie ORGANICO**  
**Rasoio elettrico RITIRO SU CHIAMATA**  
**Rasoio usa e getta SECCO RESIDUO**  
**Reggetta in plastica per legature PLASTICA-LATTINE**  
**Registratore di cassa RITIRO SU CHIAMATA**  
**Registratore Hi-Fi RITIRO SU CHIAMATA**  
**Resti di cibo ORGANICO**  
**Rete in ferro per letto RITIRO SU CHIAMATA**  
**Rete per alimenti (agrumi, cipolle, patate) PLASTICA-LATTINE**  
**Retina per frutta e verdura PLASTICA-LATTINE**  
**Righello SECCO RESIDUO**  
**Ringhiera RITIRO SU CHIAMATA**  
**Riso avariato ORGANICO**  
**Rivista CARTA-CARTONE**

# ecoDizionario



ORGANICO



CARTA-CARTONE



VETRO



PLASTICA-LATTINE



RITIRO  
SU CHIAMATA



CONTENITORI  
STRADALI



SECCO RESIDUO



PANNOLINI

# 18

	Rubinetteria RITIRO SU CHIAMATA		Segreteria telefonica RITIRO SU CHIAMATA
	Rullino fotografico SECCO RESIDUO		Semi ORGANICO
	Sacchetto dell'aspirapolvere SECCO RESIDUO		Serramento RITIRO SU CHIAMATA
	Sacchetto di carta CARTA-CARTONE		Sfalcio di erba del giardino (grandi quantità) ORGANICO
	Sacchetto di plastica PLASTICA-LATTINE		Sfalcio di erba del giardino (piccole quantità) ORGANICO
	Sacchetto per congelatore PLASTICA-LATTINE		Shopper di carta CARTA-CARTONE
	Sacco di carta CARTA-CARTONE		Shopper di plastica PLASTICA-LATTINE
	Sacco di iuta SECCO RESIDUO		Shopper di tessuto ABITI USATI
	Sacco di plastica PLASTICA-LATTINE		Sigaretta SECCO RESIDUO
	Saldatore elettrico RITIRO SU CHIAMATA		Siringa (con ago ben ricoperto) SECCO RESIDUO
	Salviettina umidificata SECCO RESIDUO		Smartphone RITIRO SU CHIAMATA
	Sanitario in ceramica RITIRO SU CHIAMATA		Sottovaso SECCO RESIDUO
	Saponetta SECCO RESIDUO		Spago alimentare ORGANICO
	Scaffale RITIRO SU CHIAMATA		Spago da pacchi SECCO RESIDUO
	Scaldabagno RITIRO SU CHIAMATA		Spargifiamma (da cucina) SECCO RESIDUO
	Scarpe ABITI USATI		Spazzola SECCO RESIDUO
	Scarponi ABITI USATI		Spazzolino da denti SECCO RESIDUO
	Scarponi da sci SECCO RESIDUO		Spazzolino da denti elettrico RITIRO SU CHIAMATA
	Scarti di cibo ORGANICO		Specchio (grande) RITIRO SU CHIAMATA
	Scatola di cartone o cartoncino CARTA-CARTONE		Specchio (piccolo o cocci) SECCO RESIDUO
	Scatola di metallo PLASTICA-LATTINE		Spugna SECCO RESIDUO
	Scatola in cartone CARTA-CARTONE		Stampa pubblicitaria CARTA-CARTONE
	Scatola per confezionamento in plastica PLASTICA-LATTINE		Stampante RITIRO SU CHIAMATA
	Scatoletta metallica per cibo (pelati, tonno) PLASTICA-LATTINE		Stampo di silicone da cucina SECCO RESIDUO
	Scheda telefonica o magnetica SECCO RESIDUO		Stecchino di legno del ghiacciaio ORGANICO
	Schermo del computer RITIRO SU CHIAMATA		Stendipanni RITIRO SU CHIAMATA
	Schiaccianoci SECCO RESIDUO		Stereo (impianto musicale) RITIRO SU CHIAMATA
	Schiacciapate SECCO RESIDUO		Stoffa ABITI USATI
	Sci RITIRO SU CHIAMATA		Stoviglia in metallo SECCO RESIDUO
	Sciarpa ABITI USATI		Stoviglia in vetro e/o pirex SECCO RESIDUO
	Scolapasta e utensili da cucina in metallo PLASTICA-LATTINE		Straccio SECCO RESIDUO
	Scolapasta e utensili da cucina in plastica SECCO RESIDUO		Strumento musicale elettrico/elettronico RITIRO SU CHIAMATA
	Scontrino fiscale SECCO RESIDUO		Strumento musicale tradizionale RITIRO SU CHIAMATA
	Scopa SECCO RESIDUO		Stufa a gas RITIRO SU CHIAMATA
	Scopa elettrica RITIRO SU CHIAMATA		Stufa elettrica RITIRO SU CHIAMATA
	Scopino da wc SECCO RESIDUO		Stuzzicadenti di legno ORGANICO
	Sdraio RITIRO SU CHIAMATA		Stuzzicadenti di plastica SECCO RESIDUO
	Secchio di metallo PLASTICA-LATTINE		Sughero (componente di arredo) RITIRO SU CHIAMATA
	Secchio in plastica SECCO RESIDUO		Sughero (tappo) ORGANICO
	Sedia RITIRO SU CHIAMATA		Sveglia elettrica/elettronica RITIRO SU CHIAMATA
	Sega SECCO RESIDUO		Sveglia tradizionale (non elettrica) SECCO RESIDUO
	Sega elettrica RITIRO SU CHIAMATA		Tabulato di carta CARTA-CARTONE
	Segatura SECCO RESIDUO		Tagliaerba a benzina RITIRO SU CHIAMATA
	Seggiolino per bambini RITIRO SU CHIAMATA		Tagliaerba elettrico RITIRO SU CHIAMATA

# ecoDizionario



ORGANICO



CARTA-CARTONE



VETRO



PLASTICA-LATTINE



RITIRO  
SU CHIAMATA



CONTENITORI  
STRADALI



SECCO RESIDUO



PANNOLINI

# 19

- Tagliere di legno RITIRO SU CHIAMATA
- Tagliere di plastica SECCO RESIDUO
- Tampone per timbri SECCO RESIDUO
- Tanica (con simbolo pericolosità CONTENITORE T/F)
- Tanica (in plastica, senza simbolo pericolosità) PLASTICA-LATTINE
- Tanica (metallica, senza simbolo pericolosità) PLASTICA-LATTINE
- Tapparella RITIRO SU CHIAMATA
- Tappettino antiscivolo SECCO RESIDUO
- Tappezzeria RITIRO SU CHIAMATA
- Tappezzeria RITIRO SU CHIAMATA
- Tappo a corona PLASTICA-LATTINE
- Tappo di alluminio PLASTICA-LATTINE
- Tappo di plastica PLASTICA-LATTINE
- Tappo di sughero ORGANICO
- Tastiera RITIRO SU CHIAMATA
- Tavoletta del wc SECCO RESIDUO
- Tavolo RITIRO SU CHIAMATA
- Tazzina in ceramica o porcellana SECCO RESIDUO
- Tegame SECCO RESIDUO
- Teglia SECCO RESIDUO
- Telecomando RITIRO SU CHIAMATA
- Telefonino RITIRO SU CHIAMATA
- Telefono RITIRO SU CHIAMATA
- Televisore RITIRO SU CHIAMATA
- Temperino SECCO RESIDUO
- Tenda (da campeggio) RITIRO SU CHIAMATA
- Tendaggi ABITI USATI
- Termometro digitale RITIRO SU CHIAMATA
- Termosifone da muro RITIRO SU CHIAMATA
- Termosifone elettrico RITIRO SU CHIAMATA
- Terriccio ORGANICO
- Tessuto ABITI USATI
- Tetrapak CARTA-CARTONE
- The ORGANICO
- Timbro SECCO RESIDUO
- Tintura (contenitore compreso) CONTENITORE FARMACI
- Toner per stampanti RITIRO SU CHIAMATA
- Torsolo ORGANICO
- Tostapane RITIRO SU CHIAMATA
- Tovaglia-tovaglietta di plastica o plastificata SECCO RESIDUO
- Tovaglia-tovaglietta di tessuto ABITI USATI
- Tovaglietta di carta non plastificata ORGANICO
- Tovagliolo di carta ORGANICO
- Trapano RITIRO SU CHIAMATA
- Trenino elettrico RITIRO SU CHIAMATA
- Trucco (cosmetico) SECCO RESIDUO
- Trucioli di legno non trattato ORGANICO
- Trucioli di legno trattato SECCO RESIDUO
- Tubetto del dentifricio (o tempera), non vuoto SECCO RESIDUO
- Tubetto del dentifricio (o tempera), vuoto PLASTICA-LATTINE
- Tubo catodico RITIRO SU CHIAMATA
- Tubo di gomma da giardinaggio SECCO RESIDUO
- Uncinetto SECCO RESIDUO
- Uovo marcio ORGANICO
- Utensile elettrico RITIRO SU CHIAMATA
- Utensile piccolo (cacciavite, pinza o simile) SECCO RESIDUO
- Valigia RITIRO SU CHIAMATA
- Vasca da bagno RITIRO SU CHIAMATA
- Vasca in ceramica RITIRO SU CHIAMATA
- Vasca in metallo RITIRO SU CHIAMATA
- Vaschetta sagomata di alluminio PLASTICA-LATTINE
- Vaschetta sagomata di plastica o di polistirolo PLASTICA-LATTINE
- Vaschetta sagomata in cartocino (uova) CARTA-CARTONE
- Vaschetta sagomata sporca SECCO RESIDUO
- Vasetto di metallo PLASTICA-LATTINE
- Vasetto di plastica PLASTICA-LATTINE
- Vasetto di vetro VETRO
- Vaso da vivaio in plastica PLASTICA-LATTINE
- Vaso di ceramica, coccio, cristallo o metallo SECCO RESIDUO
- Vaso di vetro VETRO
- Ventilatore RITIRO SU CHIAMATA
- Verdura di sbarazzo ORGANICO
- Vernice, contenitore con simbolo pericolosità RITIRO SU CHIAMATA
- Vernice, contenitore senza simbolo pericolosità PLASTICA-LATTINE
- Vestito ABITI USATI
- Vetro (contenitori) VETRO
- Vetro (lastre, grandi oggetti) RITIRO SU CHIAMATA
- Videocamera RITIRO SU CHIAMATA
- Videocassetta SECCO RESIDUO
- Videoproiettore RITIRO SU CHIAMATA
- Videoregistratore RITIRO SU CHIAMATA
- Vite metallica SECCO RESIDUO
- Volantino CARTA-CARTONE
- Water (WC) RITIRO SU CHIAMATA
- Zaino ABITI USATI
- Zanzariera RITIRO SU CHIAMATA
- Zerbino SECCO RESIDUO

## *il compostaggio domestico*



Fare meno rifiuti, buttare meno cose, è un modo per fare bene all'ambiente risparmiando anche sui costi di gestione dei rifiuti.

C'è qualcosa che si può fare con semplicità, riciclando in casa, senza buttarla, una parte importante dei rifiuti: gli avanzi di cibo e gli scarti verdi.

Tutto quello che potrebbe essere portato in un impianto di compostaggio, che lo trasformerebbe in un concime, può essere trattato nel proprio orto o giardino.

Gli **avanzi di cibi** e gli **scarti verdi** possono essere miscelati in modo che sia la natura stessa a condurre il lavoro, che altro non è che un riciclaggio controllato portato avanti da batteri aerobici (sono quelli che un lavoro analogo lo fanno nel sottobosco).

Si può fare in cumulo (cioè a terra, con qualche accorgimento) o **con una compostiera**.



*informazioni  
e prenotazioni*



345 053 2542 Martedì 8:00-12:00

800 661 629 - 345 948 2035  
Lunedì-Venerdì 09:00-12:30 e 14:30-17:30



[prenotazioni@ambientespa.net](mailto:prenotazioni@ambientespa.net)



Comune di  
**Civitella  
Casanova**  
ambiente s.p.a.

