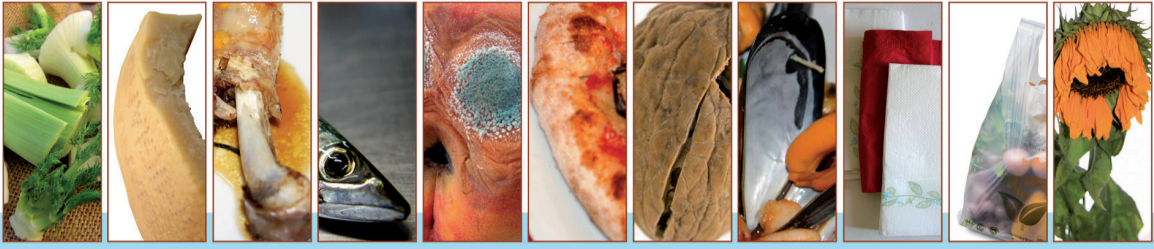




I MATERIALI RACCOLTI CON IL PORTA A PORTA

SI BUTTANO CON L'ORGANICO

Scarti dei cibi: bucce di frutta e scarti di verdura, ossi, lisce, gusci di uova e di molluschi, pane raffermo e cibi avanzati e avariati in genere. **Altro da cucina:** filtri del the, delle tisane e della camomilla, fondi di caffè, ceneri di caminetto (ben spente e fredde). **Piccoli scarti verdi:** fiori recisi e piante domestiche appassite



NON SI BUTTANO CON L'ORGANICO

Pannolini e pannoloni, garze e cerotti, lettiere per animali, piatti e bicchieri di carta, plastica o ceramica, vasetti, vaschette e imballaggi in genere

SI BUTTANO CON LA CARTA O IL CARTONE

Imballaggi in carta, cartone e cartoncino: buste e sacchetti, scatole e scatolette. **Altro:** fogli volantini, tabulati, giornali e riviste, quaderni e libri.

Imballaggi in Tetrapak: contenitori del latte, di succhi di frutta e altre bevande



NON SI BUTTANO CON LA CARTA O IL CARTONE

Il cellophane dei giornali e delle riviste si butta con la plastica. La carta oleata, plastificata e vetrata sono materiali poliaccoppiati e si buttano nel secco Residuo, dove vanno anche i piatti e i bicchieri in cartoncino usati

SI BUTTANO CON IL VETRO

Imballaggi in vetro: bottiglie, vasetti e barattoli, flaconi (anche dei medicinali, ma vuoti).

Altro in vetro: bicchieri (purché non di cristallo)



NON SI BUTTANO CON IL VETRO

Le lampade a incandescenza o al neon non sono imballaggi in vetro e contengono altri materiali: si buttano con il Secco residuo. Come il vetro pirex: è fatto di vetroceramica e non di vetro. Anche il cristallo è diverso dal vetro (contiene piombo) e crea problemi al momento del riciclaggio: niente bottiglie e bicchieri di cristallo con il vetro, vanno nel secco Residuo. Stesso discorso vale per gli specchi

SI BUTTANO CON LA PLASTICA E LE LATTINE

Imballaggi in plastica: barattoli, blister, bottiglie, buste, cassette, cellophane, coperchi e tappi, flaconi, pellicole per alimenti e film da imballaggio, polistirolo (vaschette e imballaggi), reti per frutta e verdura, sacchetti e shopper, scatole, vaschette per cibi, vasetti dello yogurt, vasi, piatti e bicchieri, grucce appendiabiti.

Imballaggi in metallo: barattoli, lattine, vaschette e scatolette, grucce appendiabiti



NON SI BUTTANO CON LA PLASTICA E LE LATTINE

Anche se sono di plastica, le posate non sono imballaggi. Si buttano con i rifiuti secchi residui. La stessa regola vale per i giocattoli e altre cose fatte di plastica, ma che non sono imballaggi

SI BUTTANO CON IL SECCO RESIDUO

quelle cose che restano dopo aver fatto bene la raccolta differenziata. Sono rifiuti non riciclabili e non pericolosi: gomma, cassette audio e video, CD, posate e altri oggetti di plastica, penne, carta accoppiata (oleata, carbone, vetrata o plastificata), vecchi indumenti se ormai inservibili e stracci, cocci di ceramica, pannolini e assorbenti, cosmetici vecchi, accendini esauriti, vecchie lampadine di quelle a incandescenza (ormai in progressivo disuso), polvere del pavimento e poche altre cose. Anche giocattoli (se proprio sono rotti, che altrimenti è meglio regalarli).



ATTENZIONE alle cose che potrebbero sembrare riciclabili, ma che vanno buttate nel Secco residuo: oggetti di plastica o di metallo ma che non sono imballaggi (come rasoi e posate usa e getta, o giocattoli) (come le vecchie pentole), o che sembrano di vetro (ma sono in cristallo, che contiene piombo; o le lampadine a incandescenza)